

Fuafuaga o Aafiaga Tumau i le Soifua a Ausetalia

2021–2031

Auivi o Faai'uga

Ta'iala Faitau Gofie



O le faaogāina o leni ta'iala



O leni fuafuaga na saunia e le malō o Ausetalia. A e vaai i le upu 'matou', o lona uiga o le malō o Ausetalia.



Na matou tusia leni fuafuaga i se auala faigofie ona faitau.

Ua matou faaogaina ni ata e faamatala ai nisi manatu.

E lē faamamafa **Faamamafa**

Ua matou tusia nisi upu **fa'amamafa**.

O lona uiga o mata'itusi e mafiafia toe uliuli.



Matou te fa'amatalaina uiga o nei upu.

O lo'o iai se lisi o nei upu i le itulau e 39.



O leni fuafuaga o le Faitau Gofie o se aotelega o se tasi fuafuaga. O lona uiga e aofia ai na o fa'amatalaga e sili ona tāua.



E te maua le isi fuafuaga i luga o le matou upega tafā'ilagi www.disabilitygateway.gov.au/ads



E fai sina umi o lenei fuafuaga.

E aofia ai le tele o faamatalaga.



E te lē tau faitauina uma i le taimi e tasi.



E mafai ona e talosaga mo se fesoasoani i le faitauina o lenei fuafuaga.

E ono mafai e sau uo, tagata o lou aiga po o se tagata lagolago ona fesoasoani ia oe.

O a mea o i totonu o lenei ta'iala?

Fuafuaga o Aafiaga Tumau i le Soifua a Ausetalia 2021-2031	5
Vaega o taunuuga	7
Maua taunuuga matou te manana'o ai.	10
O le a le faavae o le matou taunuuga?	12
O le a mea o fai mai ai le matou faavae o taunuuga?	15
Lisi o Upu	39
Fa'afeso'ota'i matou	45

Fuafuaga o Aafiaga Tumau i le Soifua a Ausetalia 2021-2031



O le Fuafuaga o Aafiaga Tumau i le Soifua a Ausetalia 2021-2031 o se fuafuaga e faia ia lelei ai olaga mo tagata e iai aafiaga tumau i le soifua.

I lenei ta'iala ua matou fa'aigoaina o Fuafuaga.



O le Fuafuaga e talanoa aga'i i mea e mafai ona matou faia ina ia tele ina **faaafia** uma e Ausetalia tagata:



A aafia uma, e mafai e tagata uma ona auai



Afai e faaafia uma e Ausetalia tagata, e mafai e tagata e iai aafiaga tumau i le soifua ona auai i mea uma e tutupu i totonu o Ausetalia.



O le a talanoa foi le Fuafuaga e uiga i auala e tatau ona matou faia ai tagata e iai aafiaga tumau i le soifua:

- i tulaga tutusa
- ma le faaaloalo

O le a tumau le Fuafuaga:



- mo le 10 tausaga



- seia oo i le 2031.

Vaega o taunuuga



O **Taunuuga** o faai'uga taua matou te manana'o e maua mo tagata e iai aafiaga tumau i le soifua.



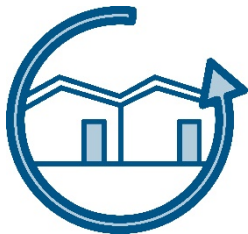
O le Fuafuaga e iai manatu e uiga i auala e faaleleia ai olaga mo tagata e iai aafiaga tumau i le soifua i ni vaega autu e 7.

Matou te tāua **o vaega o taunuuga**.

O matou vaega o taunuuga o:



- Galue ma maua tupe



- Fale ma faalapopotoga ia aofia uma



- Aiā Tatau mo le faiga talafeagai ma le saogalemu



O **Aiā Tatau** o tulafono e faatatau pe faapefea ona faia uma tagata.

- ma le tonu
- tutusa.



- Lagolagoina



- A'oa'oga ma agava'a



- Soifua Maloloina ma le ola lelei



- Amioga a faalapotopotoga

O au **amio** o ou ia:



- mafaufauga
- lagona
- talitonuga.



E iai fo'i a matou **faamuamuaga** mo vaega o taunuuga



O matou faamuamuaga o mea matou te talitonu e taua tele.

Maua taunuuga matou te manana'o ai.



E tatau ona tatou galulue faatasi uma ina ia maua taunuuga i totonu o le Fuafuaga.

E aofia ai:



- tagata e iai aafiaga tumau i le soifua
- itu uma o le malo o Ausetalia
- nuu
- pisinisi
- faalapotopotoga
- 'aunaunaga.

Afai tatou te galulue uma faatasi, e mafai ona tatou faia lo tatou nuu:



- avanoa o iai



- ia aofia uma tagata.

A tatala avanoa, e mafaia e tagata uma ona fa'aaoga.

E ono pei o:



- se nofoaga poo se fale
- femalagaa'iga
- se 'aunaunaga
- fa'amatalaga
- upega tafā'ilagi.

O le a le faavae o le matou taunuuga?

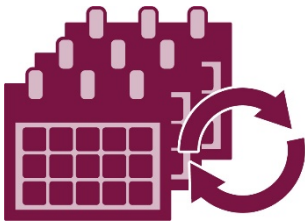
O le matou faavae o taunuuga o le auala lea tatou te vaavaai toto'a ai:



- o taunuuga matou te maua



- e faapefea ona matou maua ia taunuuga



- o a mea e suia i le suiga o taimi



O matou faavae o taunuuga e faaalua ai le lelei o le faagasologa o a tatou faamuamuaga i vaega o taunuuga ta'itasi.

E talanoa e uiga i le:



- o taanuuga matou te manana'o ai

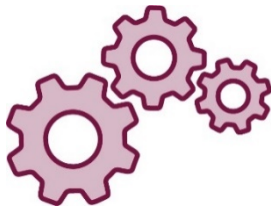


- o a **faiga** e tatau ona faia ia maua ai lenei taanuuga



- e faapefea ona matou iloa ua maua le taanuuga matou te manana'o ai.

O Faiga o auala ia o 'aunaunaga:



- e feso'ota'i ma isi tagata
- galulue faatasi.



O le a matou aoina **faamauga** mo le faavae o taunuuga.

A matou talanoa faatatau i faamauga, o lona uiga:



- o tala moni
- fa'amatalaga
- tala Faamaumau



Ae matou te lē le aofia ai nisi faamatalaga e faatatau poo ai e faatatau i ai

O le a mea o fai mai ai le matou faavae o taunuuga?



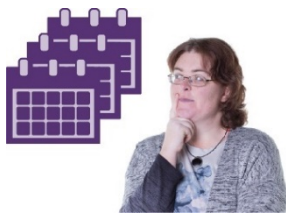
Galue ma maua tupe

O taunuuga matou te manana'o ai

Matou te manana'o i tagata e iai aafiaga tumau i le soifua e iai le avanoa e maua ai galuega ma lava tupe e latou te mafai ai ona:



- ola lelei



- fuafua mo lo latou lumana'i



- iai le filifiliga ma le pulega i o latou lava olaga.

O le mea e tatau ona fai i nei faiga

Galuega o lona uiga o oe:



- e iai le galuega
- e alu i le galuega
- e maua le totogi.



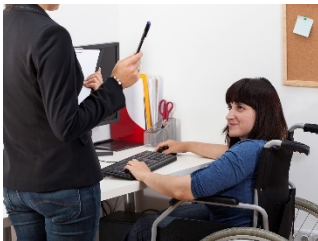
Galuega Q

O 'aunaga o Galuega e tatau ona lagolagoina tagata e iai aafiaga tumau i le soifua ina ia saili ma tumau i galuega.



O le **Fuafuaga o Inisiua o Mana'oga a le Atunuu (NDIS)** e saunia lagolago ma aunaga i le tele o tagata e iai aafiaga tumau i le soifua i Ausetalia atoa.

E tatau e le NDIS ona lagolago:



- tagata e iai aafiaga tumau i le soifua o loo iai galuega ina ia galulue pea



- tagata talavou ua uma aoga ma ua sauni e sue galuega



O Aoga o Matata Eseese ma aoga (VET) o a'oa'oga mo tagata ua le ao'oga poo ua mae'a aoga.



Latou te a'oa'oina agavaa e mana'omia ai ona latou faia ituaiga galuega.



E aofia ai:

- TAFE
- galuega faataitai.

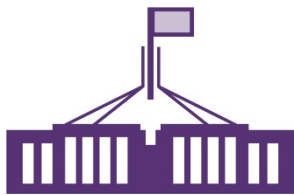


O tagata e iai aafiaga tumau i le soifua ua mae'a a'oa'oga o le VET e mana'omia le lagolago e amata ai ona galue.



E taua mo malo i totonu o Ausetalia ona aofia tagata e iai aafiaga tumau i le soifua pe a latou faafaigaluegaina se tasi.

O lona uiga o:



- le Malo o Ausetalia



- malo o setete ma teritori



- itumalo iinei.

E faapefea ona matou iloa ua maua le taunuuga matou te manana'o ai



Matou te iloa e tele atu tagata e iai aafiaga tumau i le soifua nai lo tagata e leai ni aafiaga e lē:

- faigaluega
- iai ni galuega.



O le a matou iloa ua iai le taunuuga matou te manana'o ai pe a vaai i le tele o tagata e iai aafiaga tumau ua iai ni galuega.



O le a matou iloa ua iai le taunuuga matou te manana'o ai pe a tele tupulaga talavou e iai aafiaga tumau i le soifua ua tuua a'oga ma maua galuega.



O le a matou iloa ua iai le taunuuga matou te manana'o ai pe a tele o tagata e iai aafiaga tumau ua lava tupe e:

- ola lelei
- fuafua mo lo latou lumana'i
- iai le filifiliga ma le pulega i o latou lava olaga.

Fale ma faalapopotoga ia aofia uma



O taunuuga matou te manana'o ai



Matou te manana'o i tagata e iai aafiaga tumau i le soifua e nonofo i fale e fetau ma o latou mana'oga.



Matou te mana'o i tagata e iai aafiaga tumau i le soifua e nonofo i totonu o ni nuu e:

- tatala avanoa
- aofia uma ai tagata.

O le mea e tatau ona fai e nei faiga



O **Fale Lautele** e saunia fale taugofie tau e nonofo ai.



O auaunaga o Fale Lautele e tatau ona lagolagoina tagata e iai aafiaga tumau i le soifua e saili ni fale latou te:

- maua ai le saogalemu
- mafai ona nonofo ai mo se taimi umi.



E tatau i auaunaga o fale lautele ona fai ia avanoa fale mo tagata e iai aafiaga tumau i le soifua.



O nisi foi fale tetele e asiasi atu ai tagata e iai aafiaga tumau e tatau ona avanoa foi mo latou.



E tatau ona avanoa 'auaunaga o femalaga'iga i le lautele.



O tagata e iai aafiaga tumau i le soifua e tatau ona auai atoatoa i totonu o o latou nuu.



E tatau ona faigofie mo tagata e iai aafiaga tumau i le soifua ona saili ma faaoga faamatalaga latou te mana'omia.



E tatau i vaega o nuu ma faalapopotoga ona fai 'aunaunaga ma gaoioiga e aofia uma ai tagata.

E aofia ai vaega latou te feso'ota'i e ala i o latou:



- tapua'iga



- aganuu.

O lau aganuu o:



- lou olaga
- ou mafaufauga poo faatinoga i le taimi nei i lou tuputupu a'e
- ou talitonuga
- mea e taua ia te oe.

E faapefea ona matou iloa ua maua taunuuga tatou te manana'o ai

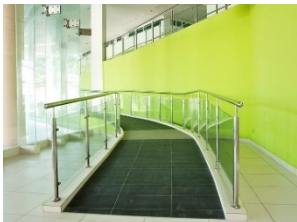


O le a matou iloa ua iai taunuuga matou te manana'o ai pe a tele o tagata e iai aafiaga tumau e gafatia se fale.



O le a matou iloa ua iai le taunuuga matou te manana'o ai pe a tele o tagata e iai aafiaga tumau e nonofo i fale avanoa.

O le a matou iloa ua iai le taunuuga matou te manana'o ai pe a maua le avanoa i isi mea, e pei o:



- fale tetele e asiasi iai tagata e iai aafiaga tumau i le soifua



- auaunaga o femalagaiga lautele.

O le a matou iloa ua iai le taunuuga matou te manana'o ai pe a mafai e tagata e iai aafiaga tumau ona:



- auai atoa i totonu o latou nuu



- saili gofie ma faaoga faamatalaga latou te mana'omia.

Aiā Tatau mo le faiga talafeagai ma le saogalemu



O taunuuga matou te manana'o ai

Matou te manana'o i tagata e iai aafiaga tumau i le soifua e:



- lagona le saogalemu



- puipuia o latou aiā tatau



- fai tutusa ma isi tagata i totonu o le nuu.

O le mea e tatau ona fai e nei faiga



E lagolagoina e le NDIS ma o auaunaga e tatau ona:

- lelei
- saogalemu.

Soo se auaunaga mo tagata e iai aafiaga tumau i le soifua e tatau ona iloa ma malamalama:



- i le faigata o le olaga mo tagata e iai aafiaga tumau i le soifua



- poo a ni mea na tutupu muamua i tagata e iai aafiaga tumau i le soifua.



O nisi tagata e iai aafiaga o le tino poo le mafaufau e tele atu lo latou lamatiaga, e pei o fafine ma latou fanau.



O fafine e iai aafiaga tumau i le soifua e mafai ona feagai ma ituaiga **sauaga** eseese i totonu o latou fale.



O Sauaga o le faatiga lea o se tasi ia te oe.



O Sauaga e mafai ona pa'itino.

Ae e iai isi ituaiga o sauaga.



O Auaunaga mo fafine e iai aafiaga tumau i le soifua e tatau ona tausia i latou ma le matuā saogalemu.



O Auaunaga mo tamaiti e iai aafiaga tumau i le soifua e tatau ona tausia i latou ma le matuā saogalemu.



E tatau i Auaunaga ona faamautinoa e mafai e tagata e iai aafiaga tumau i le soifua ona maua mea e mana'omia e puipuia ai o latou aiā tatau.



E aofia ai:

- lagolago
- fa'amatalaga



O le **faiga faamasinoga** e aofia ai:

- leoleo
- o le faamasinoga
- o le tulafono
- falepuipui.



E tatau i le faamasinoga ona faamautinoa tagata e iai aafiaga tumau i le soifua o loo faia tutusa ma isi tagata i totonu o le nuu.

E faapefea ona matou iloa ua maua taunuuga tatou te manana'o ai



O le toatele o tagata e iai aafiaga tumau e lē o saogalemu e pei o tagata e leai ni aafiaga tumau i le soifua.

O le a matou iloa ua iai le taunuuga matou te manana'o ai pe a:



- iai se suiga



- ua tele ona saogalemu fafine e iai aafiaga tumau i le soifua



- ua tele ona saogalemu tamaiti e iai aafiaga tumau i le soifua

O le a matou iloa ua iai le taunuuga matou te manana'o ai pe a faia tutusa tagata e iai aafiaga tumau i le soifua e pei o isi tagata i totonu o le:



- nuu



- faiga faamasinoga.

Lagolagoina



O taunuuga matou te manana'o ai



Matou te mana'o i tagata e iai aafiaga tumau i le soifua e maua mea latou te mana'omia mai lagolago ma 'auaunaga latou te faaaogaina.

E aofia ai lagolago ma auauunaga:



- e mo na o tagata e iai aafiaga tumau i le soifua



- mo tagata uma i totonu o le nuu e fa'aaogā.

Matou te manana'o i tagata e iai aafiaga tumau i le soifua e faaaogaina lagolago ma 'auaunaga e fesoasoani ia latou ina ia:



- avea ma vaega o le latou nuu



- **tuto'atasi.**



Pe a e tuto'atasi, e mafai ona e faia mea:

- mo oe lava
- na'o oe.

O le mea e tatau ona fai e nei faiga

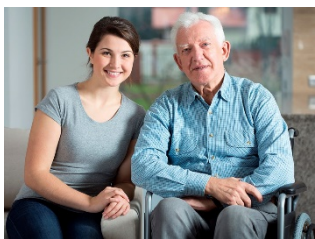
O tagata e iai aafiaga tumau i le soifua e tatau ona maua mea latou te mana'omia mai:



- le NDIS



- lagolago ma 'auaunaga uma.



O Tausi tagata e tatau ona latou foi lagolago.



E tatau e le NDIS ona faamautinoa tagata e iai aafiaga tumau i le soifua ona mafai ona maua le **tekinolosi fesoasoani** latou te mana'omia.



E mafai e tekinolosi fesoasoani ona:

- faafaigofieina le faiga o mea
- tausia lou saogalemu.



O le tekinolosi fesoasoani e ono:

- o se fesoasoani poo se mea faigaluega
- o se faiga e faaaogaina.

E faapefea ona matou iloa ua maua taunuuga tatou te manana'o ai

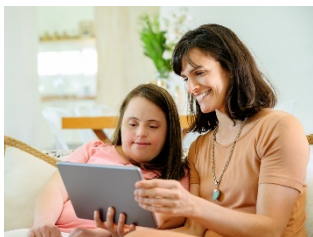


O le a matou iloa ua iai le taunuuga matou te manana'o ai pe a tele tagata e iai aafiaga tumau ua fai mai ua latou maua le lagolago ma auaunaga latou te moomia.

E aofia ai:



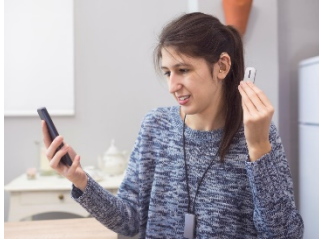
- le NDIS



- lagolago ma 'auaunaga uma.



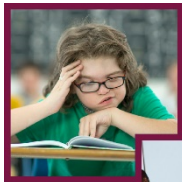
O le a matou iloa ua iai le taunuuga matou te manana'o ai pe a maua e tausi tagata le lagolago latou te moomia foi.



O le a matou iloa ua iai taunuuga matou te manana'o ai pe a tele o tagata e iai aafiaga tumau e mafai ona maua tekinolosi fesoasoani latou te moomia.

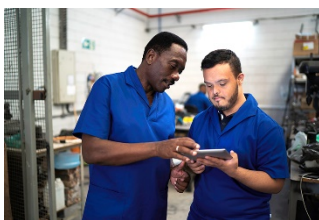
A'oa'oga ma agava'a

O taunuuga matou te manana'o ai



Matou te manana'o i tagata e iai aafiaga tumau i le soifua e tatau ona maua mea latou te mana'omia mai:

- aoga
- le a'oa'oina
- a'oa'oga.



Matou te manana'o i tagata e iai aafiaga tumau i le soifua e:

- a'oa'o
- atina'e lo latou tomai.



O le a fesoasoani ai iai latou:

- ia avea i latou ma tagata o loo manana'o ai
- ola i se olaga latou te manana'o e ola ai.

O le mea e tatau ona fai e nei faiga



O 'auaunaga o a'oa'oga amata ma tausitamaiti e tatau ona faamautinoa taimaiti laiti e iai aafiaga tumau i le soifua ona lelei lo latou:

- feagai ai ma a'oa'oga amata
- tausiga.



E tatau i aoga ona faamautinoa tamaiti aoga e iai aafiaga tumau ile soifua ona:

- mafai ona auai
- fai tutusa e pei o isi tamaiti aoga
- maua taunuuga lelei.



O nofoaga e o ai tagata e a'oa'o pe a ua tu'ua aoga e tatau ona avatu i tagata e iai aafiaga tumau se avanoa e faaauau ai pea a'oa'oga.



E aofia ai:

- VET
- Iunivesite
- nofoaga e o ai tagata matutua e a'oa'o ma a'oa'o ina ai tomai fou.

E faapefea ona matou iloa ua maua taunuuga tatou te manana'o ai



O le a matou iloa ua iai le taunuuga matou te manana'o ai pe a tele o tamaiti e iai aafiaga tumau ua sauni e amata le aoga.



O le a matou iloa ua iai le taunuuga matou te manana'o ai pe a tele o tamaiti aoga e iai aafiaga tumau i le soifua ua mae'a a'oga maualuluga.



O le a matou iloa ua iai le taunuuga matou te manana'o ai pe a tele tagata e iai aafiaga tumau ona:

- mae'a a'oa'oga
- a'oa'o tomai fou.



O le a matou iloa ua iai le taunuuga matou te manana'o ai pe a tele o tagata e iai aafiaga tumau o loo a'oa'o ina i nofoaga e o ai tagata matutua e a'oa'o ina ma a'oa'o ai tomai fou.

Soifua Maloloina ma le ola lelei



O taunuuga matou te manana'o ai



Matou te manana'o i tagata e i ai aafiaga tumau i le soifua e:

- maua le soifua maloloina
- maua le fiafia i le olaga o ola ai.

O le mea e tatau ona fai e nei faiga



O tagata e iai aafiaga tumau i le soifua e tatau ona maua tausiga lelei ma 'auaunaga pe afai latou te:

- o i le falema'i
- asiasi lo latou foma'i
- faaaogaina auauunaga tausiga soifua maloloina
- faaaoga auauunaga soifua maloloina i le mafaufau.



O se **faalavelave faafuase'i** o se mea mata'utia e:

- tatou te lē faamoemoe e tupu
- mafai ona lamatia ai lou soifua maloloina.



Matou te faaaogaina **auauunaga o faalavelave faafuase'i** pe a tupu se faalavelave faafuase'i.



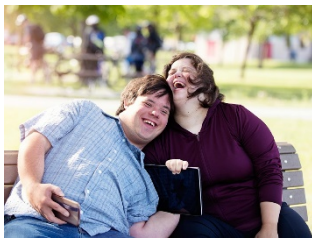
Latou te faia le mea sili latou te mafaia e:

- saogalemu ai tagata
- faaleleia ai tulaga mata'utia ma lamatiaga na mafua mai le faalavelave faafuase'i.



O auaunaga Faalavelave Faafuase'i e tatau ona aofia ai tagata e iai aafiaga tumau i le soifua pe a latou fuafua poo le a e fai i totonu o se faalavelave faafuase'i.

E faapefea ona matou iloa ua maua le taunuuga tatou te manana'o ai



O le a matou iloa ua iai le taunuuga matou te manana'o ai pe a tele tagata e iai aafiaga tumau e:

- soifua maloloina
- maua le fiafia i le olaga o ola ai.



O le a matou iloa ua iai le taunuuga matou te manana'o ai pe a tele tagata e iai aafiaga tumau i le soifua ua iai o latou aafiaga lelei pe a maua o latou tausi soifua maloloina.



O le a matou iloa ua iai le taunuuga matou te manana'o ai pe a tele tagata e iai aafiaga tumau i le soifua ua avea ma vaega o fuafuaga o auaunaga o faalavelave faafuase'i na fai mo faalavelave faafuase'i.

Amioga a le nuu



O taunuuga matou te manana'o ai



Matou te manana'o i le nuu ina ia iai amioga lelei
agai tagata e iai aafiaga tumau i le soifua.

Matou te manana'o i amioga a nuu ina ia:



- lagolago le faiga o tagata e iai aafiaga tumau
i le soifua ia tutusa



- aofia uma tagata



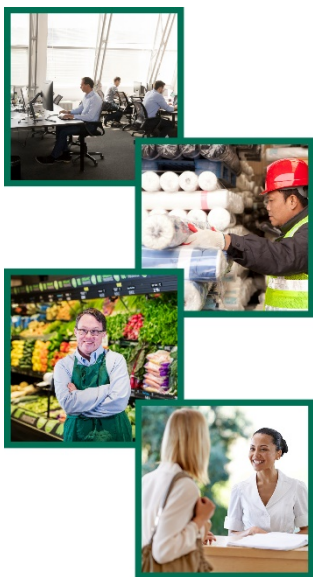
- faataga tagata e iai aafiaga tumau i le soifua
e auai.

O a mea e tatau ona faia e nuu



O **Falefaigaluega** e tatau ona iai amioga lelei agai i tagata e iai aafiaga tumau i le soifua.

O se falefaigaluega o soo se nofoaga e mafai ona e faigaluega ai, e pei:



- o se ofisa
- o se fale gaosi oloa
- o se faleoloa
- o se 'aunaunaga



E tatau i le nuu ona avatu i tagata e iai aafiaga tumau i le soifua se avanoa e avea ai ma ta'ita'i.

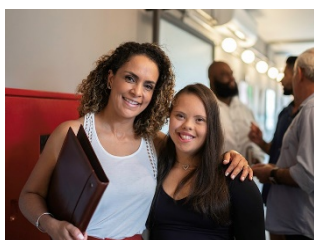


E tatau i le nuu ona aofia tagata e iai aafiaga tumau i le soifua i totonu uma o vaega o le olaga o le nuu.

E faapefea ona matou iloa ua maua le taunuuga tatou te manana'o ai



O le a matou iloa ua iai le taunuuga matou te manana'o ai pe a tele fale faigaluega e avatu galuega i tagata e iai aafiaga tumau i le soifua.



O le a matou iloa ua iai le taunuuga matou te manana'o ai pe a tele o tagata i fale faigaluega ona faaali amio lelei agai tagata e iai aafiaga tumau i le soifua.



O le a matou iloa ua iai le taunuuga matou te manana'o ai pe a vaai i le tele o tagata e iai aafiaga tumau o aveva ma ta'ita'i i totonu o fale faigaluega.

O le a matou iloa ua iai le taunuuga matou te manana'o ai pe a o le tele o tagata e iai aafiaga tumau e lagona:



- le amanaia e lo latou nuu



- e pei i latou o se vaega taua o le latou nuu.

Lisi o Upu

O lenei lisi e faamatalaina le uiga o **upu** faamamafaina i totonu o lenei pepa.

Avanoa

A tatala avanoa, e mafaia e tagata uma ona fa'aaoga.

E ono pei o:

- se nofoaga poo se fale
- femalagaa'iga
- se 'auaunaga
- fa'amatalaga
- upega tafā'ilagi.



Tekinolosi fesoasoani

E mafai e tekonolosi fesoasoani:

- faafaigofieina le faiga o mea
- tausia lou saogalemu.

O le tekinolosi fesoasoani e ono:

- o se fesoasoani poo se fasi mea faigaluega
- o se faiga e faaaogaina.



Amio



O au amio o ou:

- mafaufauga
- lagona
- talitonuga.

Aganuu



O lau aganuu o:

- lou olaga
- ou mafaufauga poo faatinoga i le taimi nei i lou tuputupu a'e
- ou talitonuga
- mea e taua ia te oe.

Faamaumauga



A matou talanoa faatatau i faamaumauga, o lona uiga:

- o tala moni
- fa'amatalaga
- tala Faamaumau

Faalavelave Faafuase'i



O se faalavelave faafuase'i o se mea mata'utia e:

- tatou te lē faamoemoe e tupu
- mafai ona lamatia ai lou soifua maloloina.



Auaunaga o Faalavelave Faafuase'i

Matou te faaaogaina auaunaga o faalavelave faafuase'i pe a tupu se faalavelave faafuase'i.



Latou te faia le mea sili latou te mafaia e:

- saogalemu ai tagata
- faaleleia ai tulaga mata'utia ma lamatiaga na mafua mai e faalavelave faafuase'i.

Galuega

O le uiga o Galuega o oe:

- e iai le galuega
- e alu i le galuega
- e maua le totogi.



Ia aofia uma

A aofia uma, e mafai e tagata uma ona auai

Tuto'atasi

Pe a e tuto'atasi, e mafai ona e faia mea:

- mo oe lava
- na'o oe.





Faiga faamasinoga

O le faiga faamasinoga e aofia ai:

- leoleo
- o le faamasinoga
- o le tulafono
- falepuipui.

Fuafuaga Inisiua o Aafiaga Tumau i le Soifua a le Atunuu (NDIS)



O le NDIS e avatu lagolago ma auaunaga i le toatele o tagata e iai aafiaga tumau i le soifua i totonu o Ausetalia.



Taunuuga

O Taunuuga o faai'uga taua ia tatou te manana'o e maua mo tagata e iai aafiaga tumau i le soifua.



Vaega o taunuuga

O le Fuafuaga e ia manatu e 7 e fa'aleleia ai olaga mo tagata e iai mana'oga fa'apitoa.

Matou te tā'ua o vaega o taunuuga.



Auivi o i'uga

O matou faavae o taunuuga o le auala lea tatou te vaavaai ai:

- o taunuuga matou te maua
- e faapefea ona matou maua ia taunuuga
- o a mea e suia i le suiga o taimi



Faamuamuaga

O matou faamuamuaga o mea matou te talitonu e taua tele.



Aiā Tatau

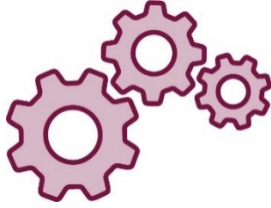
O Aiā Tatau o tulafono e faatatau pe faapefea ona faia uma tagata:

- ma le tonu
- ia tutusa.



Fale nofo lautele

O Fale nofo lautele e saunia fale taugofie tau e nonofo ai.



O Faiga

O Faiga o auala ia o 'aunaunaga:

- e feso'ota'i ma isi tagata
- galulue faatasi.



Sauaga

O Sauaga o le faatiga lea o se tasi ia te oe.

A'oa'oga Matata Eese ma a'oa'oga (VET)

O le VET o a'oa'oga mo tagata ua tuua poo ua mae'a aoga.



Latou te a'oa'o ina agavaaa e mana'omia ai ona latou faia ituaiga galuega.

E aofia ai:

- TAFE
- galuega faata'ita'i



Falefaigaluega

O se falefaigaluega o soo se nofoaga e mafai ona e faigaluega ai, e pei:

- o se ofisa
- o se fale gaosi oloa
- o se faleoloa
- o se 'aunaunaga

Fa'afeso'ota'i matou



australia'sdisabilitystrategy@dss.gov.au



GPO Box 9820

Canberra ACT 2601



www.disabilitygateway.gov.au/ads



O le Vaega o Avanoa o Faamatalaga na faia leni pepa Faitau Gofie faaaogaina ai ata a le falepu'eata ma isi ata filifilia. O ata e lē mafai ona toe faaaogaina e aunoa ma se faatagana. Mo nisi fesili e uiga i ata, faamolemole asiasi i le www.informationaccessgroup.com.

Galuega numera 4400-B.

DSS2724_Dec2021