



Creating
an inclusive
community
together

Samoaan | Gagana Samoa

Lipoti mo Fuafuaga Faatino

3 Tesema 2021 ia Iuni 30 2022

*Fuafuaga Faataatia o Aafiaga Tumau i le
Soifua i Ausetalia 2021-2031*

This document, Summary Targeted Action Plans Report, is licensed under the Creative Commons Attribution 4.0 International License, with the exception of:

- The Australia's Disability Strategy 2021-2031 logo and branding
- Any third-party material
- All images and/or photographs.

More information on this CC By license is set out at the Creative Commons website:

<https://creativecommons.org/licenses/by/4.0/legalcode>



Attribution

Use of all or part of this document must include the following attribution:

© Commonwealth of Australia (Department of Social Services) 2022

Enquiries about copyright arrangements and any use of this information can be sent to the Department of Social Services:

By email: copyright@dss.gov.au

By post: Communications and Media
Department of Social Services,
GPO Box 9820, Canberra ACT 2601



Creating an inclusive community together

Anotusi

Faatomuaga	2
Alualu i luma o le Atunuu	4
Fuafuaga Faatino mo Galuega	8
Fuafuaga Faatino i Uiga Faalenu'u	12
Fuafuaga Faatino mo A'oga Amata	16
Fuafuaga Faatino mo le Saogalemu	20
Fuafuaga Faatino mo le Puleaina o Faalavelave Faafuase'i	24
Gaioiga o loo Faatino	28
Lagolagoina o Suiga mo Tamaiti A'oga	29
Fuafuaga Faata'atia a ACT	30
Atia'eina o le mautinoa i aafiaga tumau i le soifua i galuega autu	31
Laumua o A'oa'oga mo Tamaiti ma Aiga	32
O se punaoa e tasi i luga o le initaneti e faatautaia lelei ai le faiga o A'oga	33
A'oa'oga mo le Aufaigaluega a le Faamasinoga mo Tupulaga	34
Fausiaina o Fale mo le Lautele	35
Fuafuaga o le Faagaioina o Faalavelave Faafuase'i	36
Tagata ma Kulupu Toe Faafuase'i ai le Malosi	37

Faatomuaga

Fuafuaga Faataatia o Aafiaga Tumau i le Soifua a Ausetalia 2021-2031 (Fuafuaga Faataatia) e amata ai se fuafuaga e suia ai olaga o tagata e iai aafiaga tumau i le soifua mo le sili atu i le 10 tausaga.

I lalo o le Fuafuaga Faataatia, o Fuafuaga Faatino (TAPs) e faaoga le taula'i malosi i le sili atu i le tasi i le 3 tausaga ina ia ausia tulaga mana'omia e faaleleia ai taunuuga mo tagata e iai aafiaga tumau i le soifua.

O TAP ta'itasi e tofia ma faamaonia e minisita uma o aafiaga tumau i le soifua a Ausetalia ma e aofia ai fuafuaga faatino ma faamaopopo mai i malō. O faatinoga e faavae i molimau o loo maua ma o tagata e iai aafiaga tumau i le soifua e aofia ai i le faatinoina o gaioiga.

O Fuafuaga Faatino e 5 na faalauiloa ma le Fuafuaga Faataatia i le aso 3 o Tesema 2021, o:

- [Galuega](#)
- [Amioga a le Nuu](#)
- [A'oga Amata](#)
- [Tulimata'i le Saogalemu](#)
- [Puleaina o Faalavelave Faafuase'i](#)

O TAPs ia e 5 ua otooto ai faatinoga ua tuuto ai malō e faia mai ia Tesema 3 2021 ia Luni 30 2024. I le faasologa o le Fuafuaga Faataatia, o le a tofia ai ni TAPs fou. O le taula'i a TAPs o le a faailoaina e ala i le galulue ma tagata e iai aafiaga tumau i le soifua. O TAPs uma o le a tuuina i luga o le upega tafa'ilagi a le Fuafuaga Faataatia.

O le lipoti faaletausaga muamua lea i TAPs ma e aofia ai le piriota mai ia Tesema 3 2021 ia Luni 30 2022.

O loo faaalua ai le aotelega o le alualu i luma na iai i faatinoga ta'itasi e 417 mo TAPs e 5.

O lenei Lipoti e aofia ai se Faaopopoga lea e aumai ai se aotelega o faamatalaga i le alualu i luma na iai i le taimi e faia ai lipoti mo faatinoga ta'itasi e 417. O le alualu i luma na lipotia e faasaga i faatinoga ta'itasi e aofia ai fo'i lona tulaga atoa:

- **Mae'a** O lenei gaoiga na faamae'aina ia Luni 30 2022.
- **O loo sologa lelei** O loo sologa lelei gaoiga e fetau ma fuafuaga.
- **Iai taimi tuai** A'o faagasolo gaoiga, ua tuai le faatamo'eina mai le taimi sa'o faatulagaina.
- **Taofi** O gaoiga a le'i amata pe na tuu e amata, ae ua taofia.
- **Amata i se taimi o i luma** Na tuu e amata gaoiga pe a uma Luni 30 2022.

O malō a setete ma teritori a Ausetalia na fai o latou sao i le Lipoti a le TAPs.

Mo nisi faamatalaga i le Fuafuaga Faatatau, e aofia ai TAPs, e maua i le

www.disabilitygateway.gov.au/ads

Alualu i luma o le Atunuu

O gaioiga faasaga i faatinoga a TAP sa gasolo lelei i le 7 masina na fai ai lipoti.

I le tuuaofa'i, o TAPs e 5 e aofia ai faatinoga e 417 i Ausetalia atoa, malō a setete ma teritori. Mo TAPs uma e 5, o le tele o gaioiga na faailoa e pei ona amata i totonu o le piriota na fai ai lipoti, ma:

- **350 (84%) na lipotia ua ma'ea poo loo sologa lelei**
- **58 (14%) ma'ea ni nai gaioiga ae o loo iai ni nai faatuai poo loo taofia**
- **9 (2%) lona aso amata ina ua uma le piriota na fai ai lipoti**

O mafuaaga mo le tuai poo le taofia o gaioiga a TAP sa eseese, ae peita'i o nisi faatuai poo taofiga na aafia i gaioiga i totonu poo malō uma:

- **3 na soota'i i le faamaopoopo o gaioiga i malō uma**
- **7 na faalagolago i gaioiga poo faai'uga i totonu o le latou malō poo se isi**

I le ma le isi, a'o faaauau ona aafia a tatou galuega ma ola i le KOVITI-19, e na o le 15 (4%) gaioiga na lipoti faapitoa le aafiaga i le

alulau i luma ona o le KOVITI-19, e ala i le tuai poo aafiaga o le taula'i i a latou gaioiga. Tasi (0.2%) gaioiga i Niusauelese (NSW) na taofia ona o le tali atu i gaioiga o lologa.

A'o faatuai nisi o gaioiga ona o le tuai na amata, o nei gaioiga o loo faatalitalia pea ni fua o taunuuga i le umi a TAPs.

O TAP ta'itasi na lipotia o le 90% o gaioiga ua ma'ea, sologa lelei poo loo tuai. O le TAP mo le Puleaina o Faalavelave Faafuase'i e sili le maualuga o vaega ua ma'ea ma o loo sologa lelei gaioiga (95%) mo piriota na fai ai lipoti. E ui ina avea le TAP o le Saogalemu ma pito sili ona tele gaioiga ua mae'a (15), o loo avea fo'i ma sili i le numera o gaioiga na iai ni faatuai poo le taofia (24).

I malō uma, e sili atu ma le 90 pasene o gaioiga na lipotia ua ma'ea, sologa lelei poo faatuai. O Ausetalia i Sisifo e sili le maualuga o vaega o gaioiga o loo sologa lelei (100%) mo le piriota na fai ai lipoti. O Ausetalia i Saute e sili le maualuga o gaioiga ua mae'a (15) mo le piriota na fai ai lipoti.



Alualu i luma o le Atunuu

Laulau 1: Tulaga o le alualu i luma o gaoiga a TAPs a le malō

Malō	Mae'a	Gasolo lelei	Nai faatuai	Taofia	Amata i se taimi o i luma	Aofa'i
Aus Gov	5	31	16	1	6	59
NSW	3	31	9	3	0	46
VIC	0	46	2	2	0	50
QLD	9	37	8	0	1	55
WA	0	31	0	0	0	31
SA	15	47	3	2	2	69
TAS	3	21	5	0	0	29
ACT	4	35	1	0	0	40
NT	4	28	4	2	0	38
Aofa'i o le Atunuu	43	307	48	10	9	417

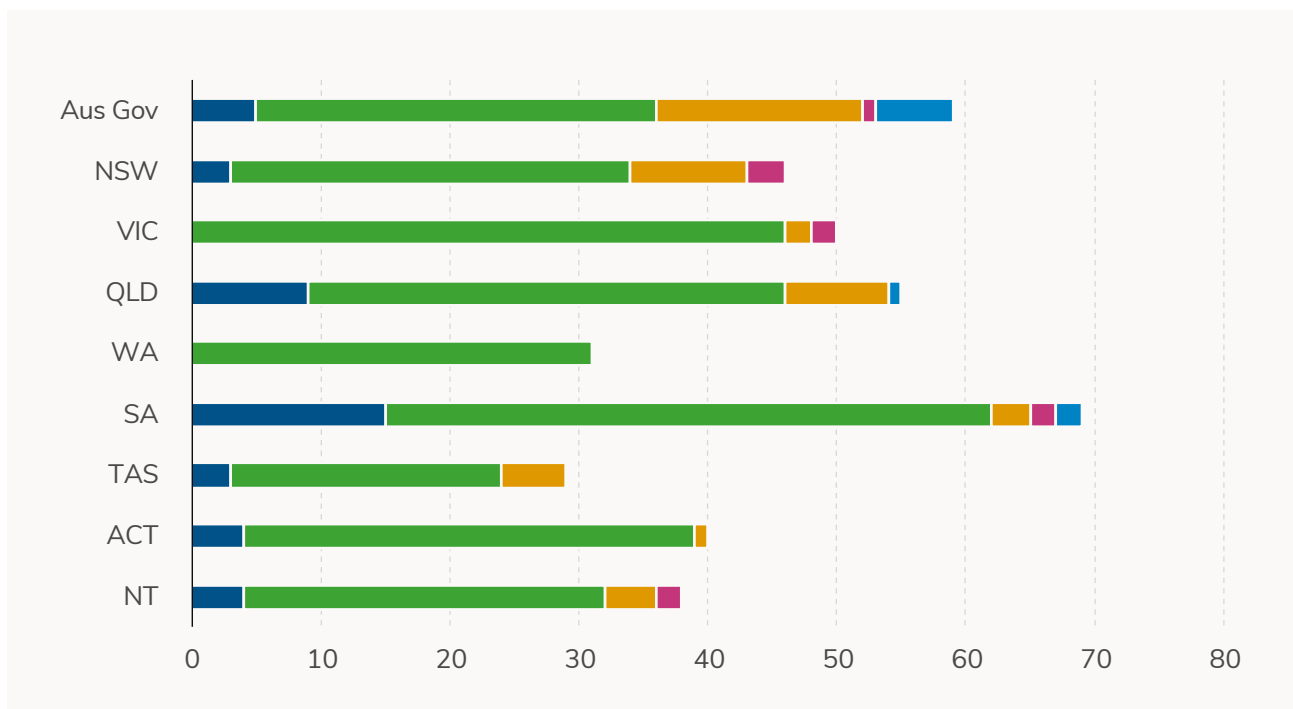
Laulau 2: Alualu i luma o gaoiga a TAPs e ala le TAP ma le tulaga

TAP	Mae'a	Gasolo lelei	Nai faatuai	Taofia	Amata i se taimi o i luma	Aofa'i
Galuega	10	62	9	1	1	83
Amioga a le Nuū	5	54	6	3	0	68
A'oga Amata	2	59	10	2	3	76
Saogalemu	15	88	21	3	5	132
Puleaina o Faalavelave Faafuase'i	11	44	2	1	0	58
Aofa'i	43	307	48	10	9	417
Pasene	10%	74%	12%	2%	2%	

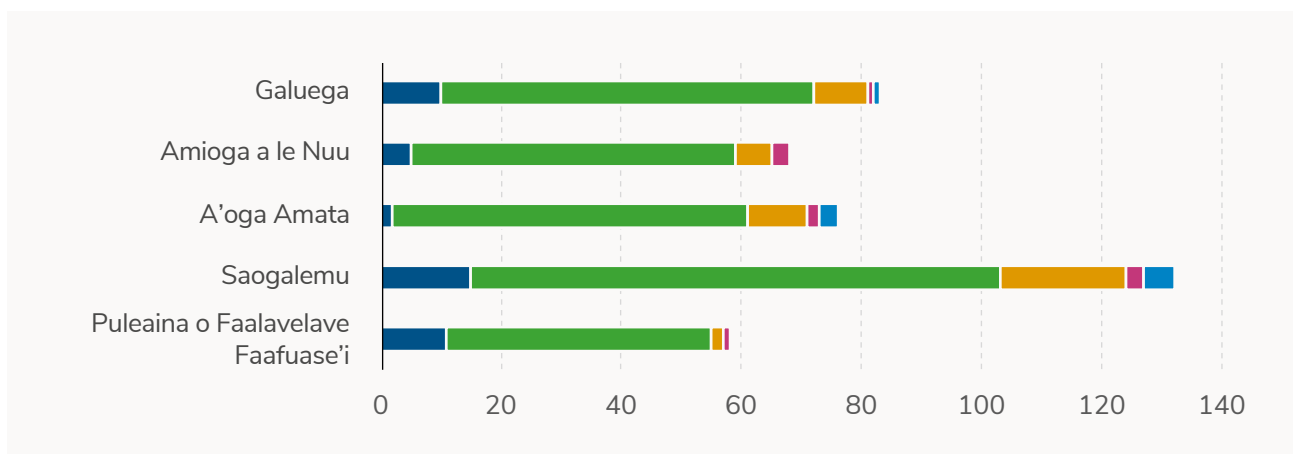
Faamatalaga: Alualu i luma o le Atunuu

- Ma'ea
- Sologa lelei
- Iai taimi tuai
- Taofia
- Amata i se taimi o i luma

Siata 1: Tulaga o le alualu i luma o gaiouga a TAPs a le malō



Siata 2: Alualu i luma o gaiouga a TAPs e ala i le TAP ma le tulaga



Fuafuaga o Faatinoga Tulimata'i o Galuega

Faatomuaga

Ua faia lea Fuafuaga Taula'i o Galuega Faatino (TAP) ina ia una'i le aga'i i luma i lalo o le Vaega o Taunuuga o Galuega ma Puipuiga tau Tupe o le Fuafuaga. O lenei Vaega o Taunuuga e vaai aga'i i le faamautinoa le iai o puipuiga tau tamaoaiga o tagata e iai aafiaga tumau, ia mafai ai e latou ona fuafua mo le lumana'i, ma faata'ita'i filifiliga ma pulega i latou lava olaga. O le vaega autū o le puipuiga tau tamaoaiga o galuega ma o lenei TAP o se saofaga autū lea i lenei vaega o taunuuga.

I lalo o le TAP o Galuega e iai faatinoga e 83 i Ausetalia, setete ma malō teritori. E aofia ai faatinoga o le a avatu galuega faata'ita'i e fesoota'i ai tagata e iai aafiaga tumau i nofoaga e utiuti ai le agavaa, galue ina ia faateleina galuega i totonu o 'auaunaga lautele ma una'i faaleleiga i polokalame tau galuega.

Sini

- Faatele galuega o tagata e iai aafiaga tumau i le soifua.**
- Faalelei le suiga mai o tupulaga talavou e iai aafiaga tumau i le soifua mai a'oa'oga i galuega.**



TAP o Galuega

Laulau 3: TAP o Galuega - faatinoga alualu i luma a le malo

Malō	Mae'a	Gasolo lelei	Nai faatuai	Taofia	Amata i se taimi o i luma	Aofa'i
Aus Gov	3	6	3	0	0	12
NSW	1	5	1	0	0	7
VIC	0	17	0	1	0	18
QLD	2	9	0	0	0	11
WA	0	7	0	0	0	7
SA	1	9	0	0	1	11
TAS	1	0	4	0	0	5
ACT	2	5	0	0	0	7
NT	0	4	1	0	0	5
Aofa'i o le Atunuu	10	62	9	1	1	83

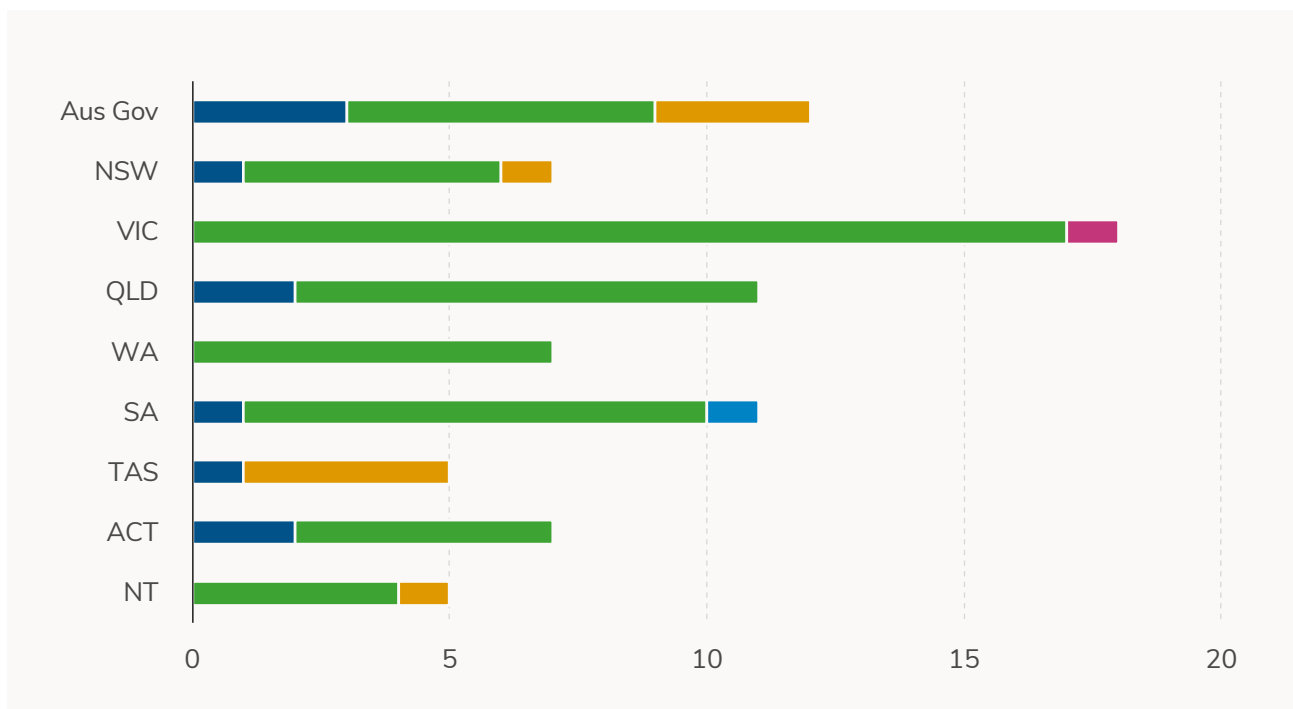
Laulau 4: TAP o Galuega - faatinoga alualu i luma e ala i sini

Sini	Mae'a	Gasolo lelei	Nai faatuai	Taofia	Amata i se taimi o i luma	Aofa'i
Sini 1	5	41	6	1	0	53
Sini 2	5	21	3	0	1	30
Aotelega	10	62	9	1	1	83

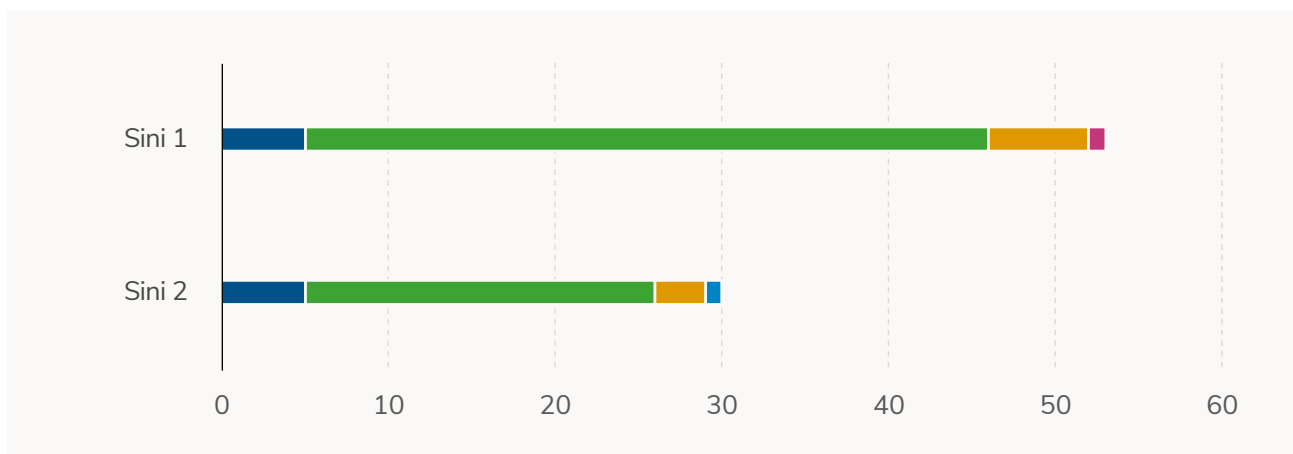
Legend: Alualu i Luma o le TAP o Galuega

- Ma'ea
- Sologa lelei
- Iai taimi tuai
- Taofia
- Amata i se taimi o i luma

Siata 3: TAP o Galuega- faatinoga alualu i luma a le malo



Siata 4: TAP o Galuega - faatinoga alualu i luma e ala i sini



Fuafuaga Faatino i Uiga o Nuu

Faatomuaga

Ua faia lea TAP o Amioga o Nuu ina ia una'i le aga'i i luma i lalo o le Vaega o Taunuuga i Uiga o Nuu o le Fuafuaga. O lenei Vaega o Taunuuga e faamoemoe ina ia faamautinoa le faaleleia o uiga o nuu ma ia mafai e tagata e iai aafiaga tumau i le soifua ona laugatasia, aafiaga ma le auai faatasi i totonu o sosaiete.

I lalo o le TAP o Amioga o Nuu e iai faatinoga e 68 i Ausetalia, setete ma malo o teritori. E aofia ai faatinoga o le a atina'e ai le mautinoa o aafiaga tumau i le soifua i totonu o tulaga faapitoa, faatino faiganuu ma gaiouga tau a'oa'oga, ma faia puna'oa tau a'oa'oga mo tagata faigaluega o loo galulue i luma ina ia faaleleia ai lo latou malamalamaga i aafiaga tumau o le soifua.

Sini

- 1. E faatauaina e falefaigaluega le sao o tagata e iai aafiaga tumau i le soifua i le galuega, ma iloa faamanuiaga maua i le faafaigaluegaina o i latou.**
- 2. O galuega faapolofesa taua ua mafai ona tali ma le mautinoa ma le lelei i tagata e iai aafiaga tumau i le soifua.**
- 3. Faatele sui o tagata e iai aafiaga tumau i le soifua i tulaga tau ta'ita'i.**
- 4. Faalelei amioga a nuu ina ia lelei lona aafiaga i luga o Faavae Faamuamua i lalo o le Fuafuaga.**



TAP o Amioga a Nuū

Laulau 5: TAP o Amioga a Nuū - faatinoga alualu i luma a le malo

Malō	Mae'a	Gasolo lelei	Nai faatuai	Taofia	Amata i se taimi o i luma	Aofa'i
Aus Gov	0	2	1	0	0	3
NSW	1	7	2	1	0	11
VIC	0	9	0	1	0	10
QLD	1	10	2	0	0	13
WA	0	3	0	0	0	3
SA	3	5	0	0	0	8
TAS	0	5	0	0	0	5
ACT	0	10	0	0	0	10
NT	0	3	1	1	0	5
Aofa'i o le Atunuu	5	54	6	3	0	68

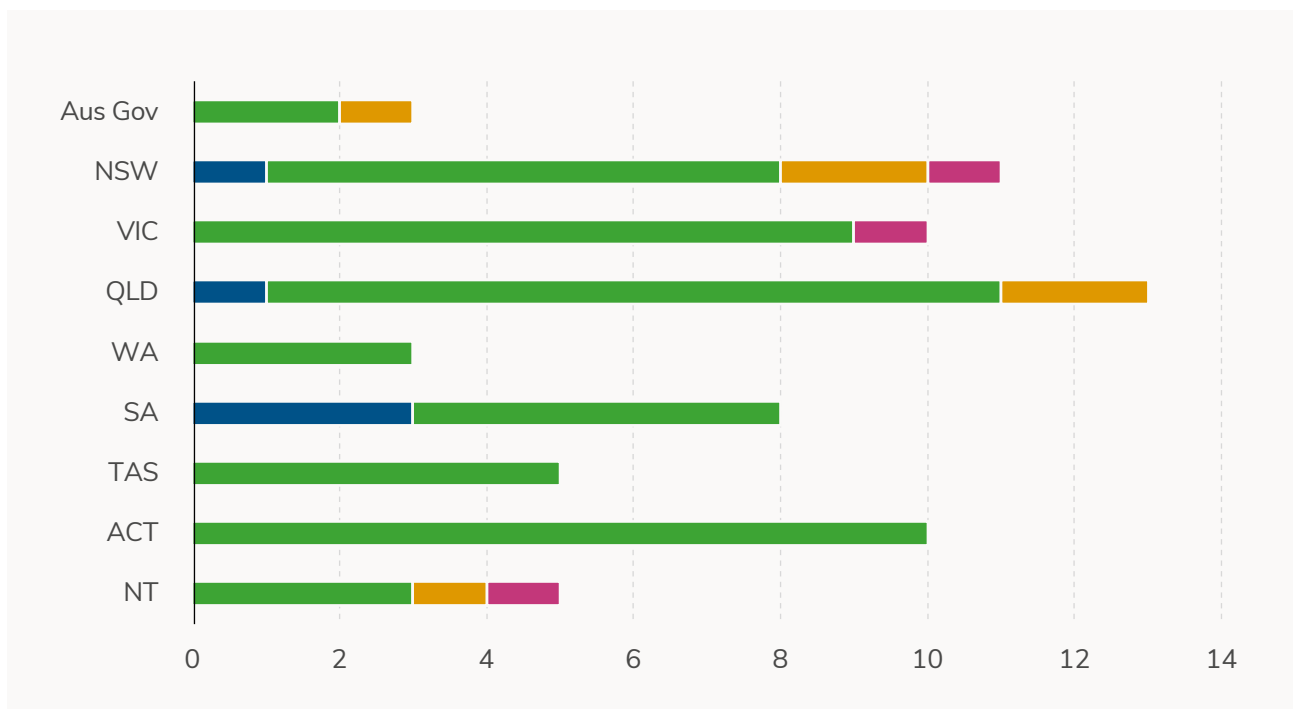
Laulau 6: TAP o Amioga a Nuū - faatinoga alualu i luma i sini

Sini	Mae'a	Gasolo lelei	Nai faatuai	Taofia	Amata i se taimi o i luma	Aofa'i
Sini 1	1	6	1	0	0	8
Sini 2	0	16	2	0	0	18
Sini 3	1	7	0	0	0	8
Sini 4	3	25	3	3	0	34
Aotelega	5	54	6	3	0	68

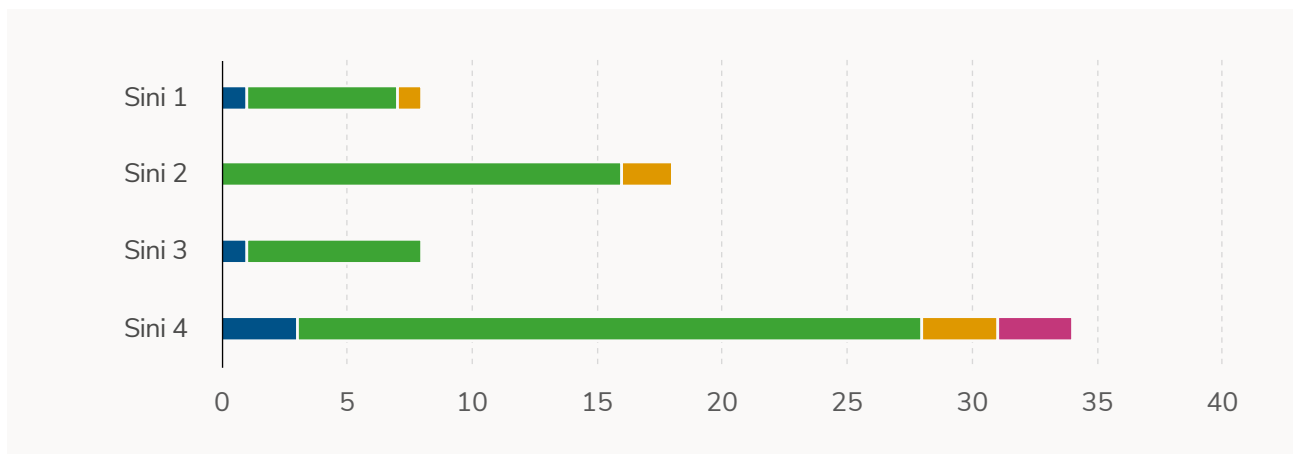
Legend: Alualu i luma o le TAP o Amioga a Nuu

- Ma'ea
- Sologa lelei
- Iai taimi tuai
- Taofia
- Amata i se taimi o i luma

Siata 5: TAP o Amioga a Nuu - faatinoga alualu i luma a le malo



Siata 6: TAP o Amioga a Nuu - faatinoga alualu i luma e ala i le sini



Fuafuaga Faatino mo A'oga Amata

Faatomuaga

Ua faia TAP o Aoga Amata ina ia una'i le aga'i i luma i lalo o Soifua Maloloina ma le Soifua Manuia; A'oga ma A'oa'oga; Aiga ma Nuu e aofia uma ai; ma Lagolago Faaletagata ma Faalenuu i Vaega o Taunuuga o le Fuafuaga. I tulaga ta'itasi, o nei Vaega o Taunuuga e faamoemoe ia faamautinoa tagata e iai aafiaga tumau e maua taunuuga maualuga i le soifua maloloina ma le manuia i latou olaga; 'ausia lo latou mafai atoatoa e ala i aoga ma a'oa'oga; nonofo i aiga ma nuu e maua ai avanoa, aofia ai ma le lelei lona fausiaina, ma maua le tele o lagolago e fesoasoani ai iai latou ina ia nonofo tuto'atasi ma galulue i totonu o latou nuu.

I lalo o le TAP o Aoga Amata e iai faatinoga e 76 i Ausetalia, setete ma malo o teritori. E aofia ai faatinoga o le a atina'e ai puna'oa, fausia ai kulupu lagolago, matua ma tagata e avatu tausiga lagolago, ma siitia faatinoga o le aofia ai o tagata i totonu o aoga faata'ita'i ma aoga amata.

Sini

- 1. Ia mafai ona faailoa vave aafiaga tumau o le soifua poo popolega i le tuputupu a'e ma atina'e ala manino ma avanoa talafeagai i lagolago fetau.**
- 2. Faamalosia le agavaa ma le gafatia o auunaga ma polokalame autū e lagolago mātua ma tagata e tausia ina ia faia filifiliga ua logoina e faatatau i le latou tamaititi.**
- 3. Faamalosia se lagona malosi i le aofia ai ma saunia avanoa mo matua, tagata e vacia ma fanau ina ia fausia fesoota'iga, e aofia ai mo Tagata Apoliki ma Atumotu o Torres Strait ma matua ma tagata o tausia e eseese aganuu ma gagana.**



TAP o Aoga Amata

Laulau 7: TAP o Aoga Amata - faatinoga alualu i luma a le malo

Malō	Mae'a	Gasolo lelei	Nai faatuai	Taofia	Amata i se taimi o i luma	Aofa'i
Aus Gov	0	4	5	0	2	11
NSW	0	4	0	1	0	5
VIC	0	4	0	0	0	4
QLD	0	9	0	0	0	9
WA	0	5	0	0	0	5
SA	2	12	2	0	1	17
TAS	0	5	1	0	0	6
ACT	0	5	0	0	0	5
NT	0	11	2	1	0	14
Aofa'i o le Atunuu	2	59	10	2	3	76

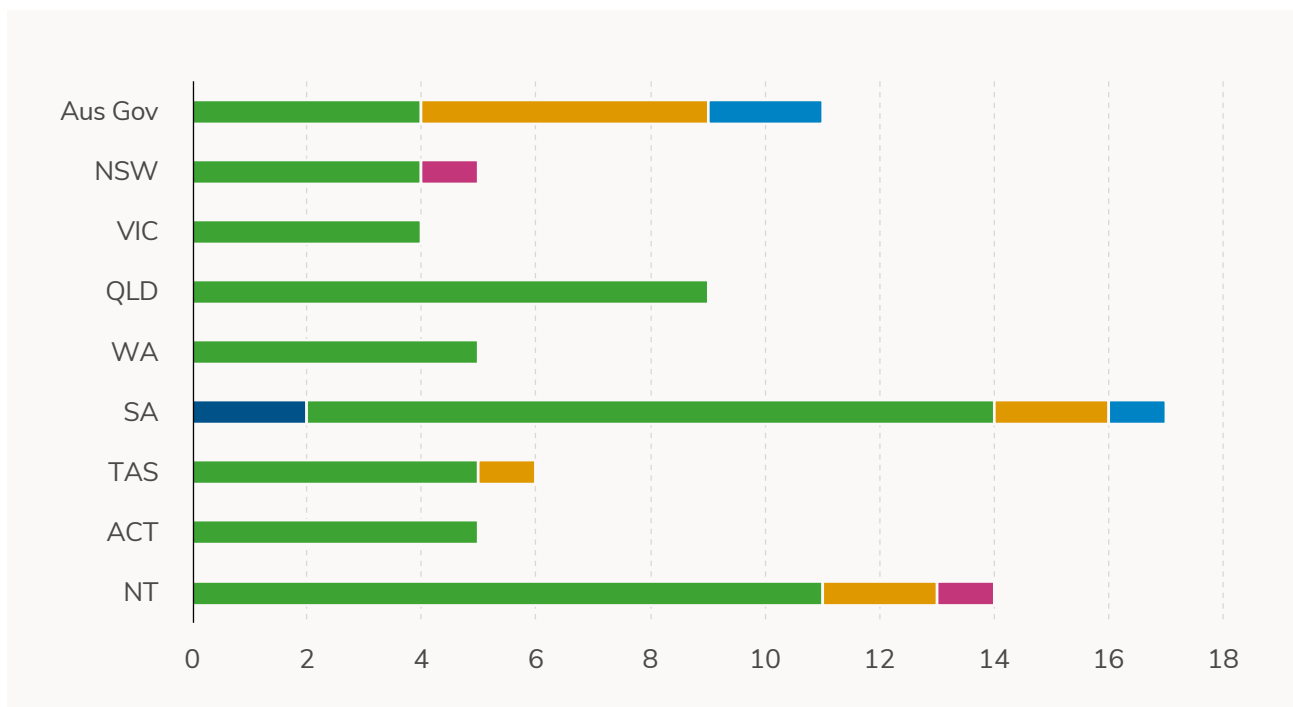
Laulau 8: TAP o Aoga Amata - faatinoga alualu i luma e ala i le sini

Sini	Mae'a	Gasolo lelei	Nai faatuai	Taofia	Amata i se taimi o i luma	Aofa'i
Sini 1	1	26	4	0	1	32
Sini 2	1	22	5	1	1	30
Sini 3	0	11	1	1	1	14
Aotelega	2	59	10	2	3	76

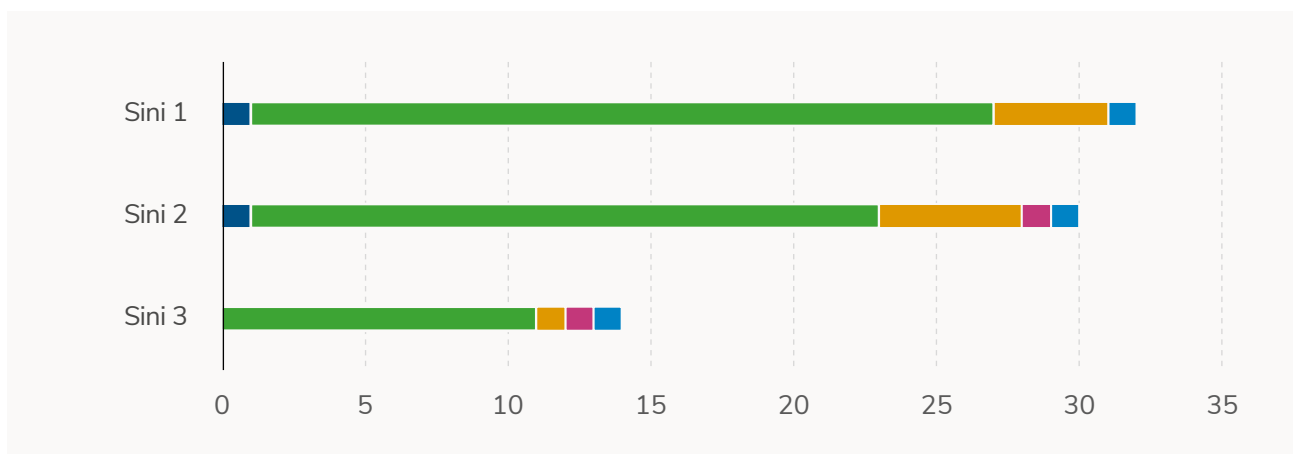
Legend: Alualu i luma o le TAP o Aoga Amata

- Ma'ea
- Sologa lelei
- Iai taimi tuai
- Taofia
- Amata i se taimi o i luma

Siata 7: TAP o Aoga Amata - faatinoga alualu i luma a le malo



Siata 8: TAP o Aoga Amata - faatinoga alualu i luma e ala i le sini



Fuafuaga Faatino mo le Saogalemu

Faatomuaga

Ua faia le TAP mo le Saogalemu ina ia una'i le aga'i i luma i lalo o le Vaega o Taunuuga o le Saogalemu, Aiā Tatau ma Faamasinoga o le Fuafuaga. O lenei Vaega o Taunuuga e faamoemoe e faamautinoa aiā tatau o tagata e iai aafiaga tumau i le soifua e faalauiloa, taofimau ma puipuia, ma lagona ai e tagata e iai aafiaga tumau i le soifua le saogalemu ma fiafia i le tutusa o tagata uma i luma o le tulafono.

I lalo o le TAP o le Saogalemu e iai faatinoga e 132 i Ausetalia, setete ma malo o teritori. E aofia ai faatinoga e lagolago ai le faailoina o tagata e iai aafiaga tumau i le soifua o loo iai lamatiaga o le faaleaga, mafaufau pe faapefea ona faafetaui lelei tulafono ma faavae a le atunuu, ma faaleleia auaunaga ma puna'oa e lagolago ai tagata ua lamatia.

Sini

- Fausia le mafai e faailoa ma tali i lamatiaga ma puipuiga mai tulaga e ono aafia ai le tagata e iai aafiaga tumau i le soifua, pe ni tulaga e lamatia ai ma afaina.**
- Faamautinoa o auaunaga masani ma faapitoa e saunia puipuiga talafaegai ma tatau mo tagata e iai aafiaga tumau i le soifua o loo aafia pe ono lamatia ma afaina.**
- Faamalosia le fuafuaga o faiga o auaunaga uma o le malo ma lagolago latou te avatu mo tagata e iai aafiaga tumau i le soifua o loo lamatia ma afaina.**
- Faaititia ma soloia le faaogaina o faatinoga faatapulaa i totonu o faiga o auaunaga uma a le malo.**
- Fausia le mafai ta'ito'atasi ma puipuiga faanatura aogā (i.e. lagolago ma puipuiga lē aloaia e pei o le fesoota'iga ma aiga ma nuu) o tagata e iai aafiaga tumau i le soifua.**



TAP o le Saogalemu

Laulau 9: TAP o le Saogalemu - faatinoga alualu i luma a le malo

Malō	Mae'a	Gasolo lelei	Nai faatuai	Taofia	Amata i se taimi o i luma	Aofa'i
Aus Gov	1	8	6	1	4	20
NSW	1	12	6	0	0	19
VIC	0	13	1	0	0	14
QLD	3	6	6	0	1	16
WA	0	11	0	0	0	11
SA	8	12	1	2	0	23
TAS	1	7	0	0	0	8
ACT	0	13	1	0	0	14
NT	1	6	0	0	0	7
Aofa'i o le Atunuu	15	88	21	3	5	132

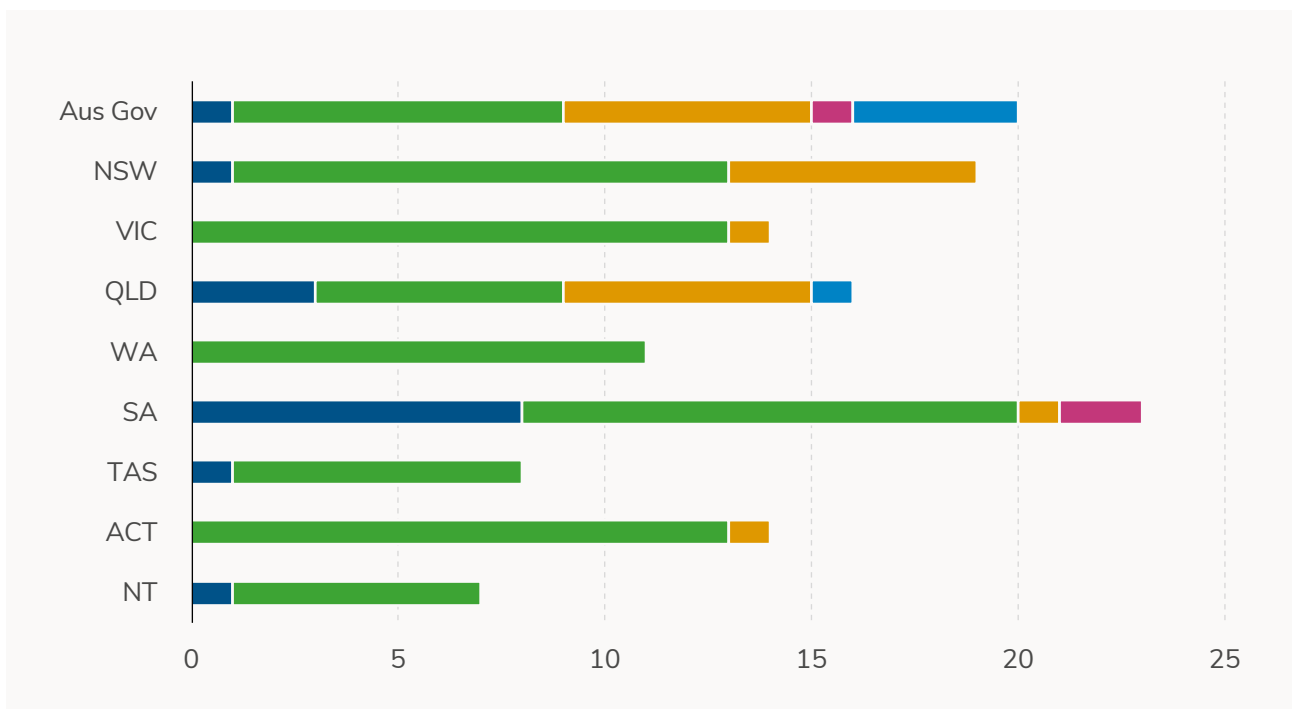
Laulau 10: TAP o le Saogalemu - faatinoga alualu i luma a le sini

Sini	Mae'a	Gasolo lelei	Nai faatuai	Taofia	Amata i se taimi o i luma	Aofa'i
Sini 1	3	13	1	0	3	20
Sini 2	1	19	5	0	1	26
Sini 3	5	36	10	1	1	53
Sini 4	3	17	3	1	0	24
Sini 5	3	3	2	1	0	9
Aotelega	15	88	21	3	5	132

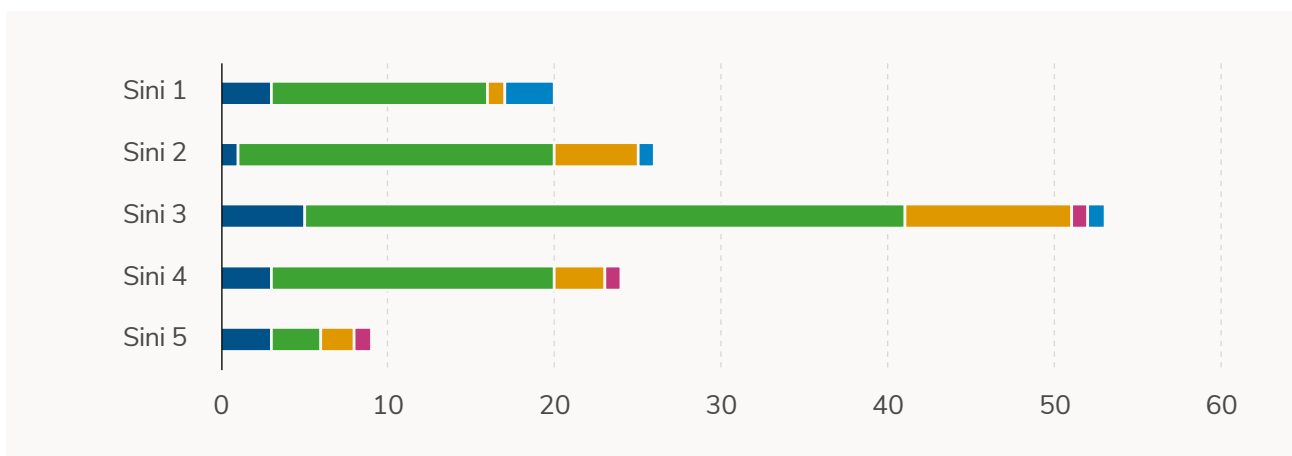
Legend: Alualu i Luma o le TAP o le Saogalemu

- Ma'ea
- Sologa lelei
- Iai taimi tuai
- Taofia
- Amata i se taimi o i luma

Siata 9: TAP o le Saogalemu - faatinoga alualu i luma a le malo



Siata 10: TAP o le Saogalemu - faatinoga alualu i luma a le sini



Fuafuaga Faatino mo Pulega o Faalavelave Faafuase'i

Faatomuaga

Ua faia le TAP mo le Pulega o Faalavelave Faafuase'i ina ia una'i le aga'i i luma i lalo o le Vaega o Taunuuga o le Soifua Maloloina ma Soifua manuia o le Fuafuaga. O lenei Vaega o Taunuuga e faamoemoe e faamautinoa tagata e iai aafiaga tumau i le soifua ona maua le taunuuga maualuga o le soifua maloloina ma le laulelei i o latou olaga atoa.

I lalo o le TAP o Pulega o Faalavelave Faafuase'i e iai faatinoga e 58 i Ausetalia, setete ma malo o teritori. E aofia ai faatinoga aogā e sailia manatu faaalua mai tagata e iai aafiaga tumau i le soifua ma le ofisa, iloilo ma faaleleia fuafuaga i le tali atu ai i faalavelave faafuase'i ma sauniuniga e faaofia ai tagata e iai aafiaga tumau i le soifua, ma faaleleia fesoota'iga saunia i taimi o faalavelave faafuase'i.

Sini

- 1. Faamautinoa o faagasologa o fuafuaga tau mala/faalavelave faafuase'i mo le faatinoga o iloiloga o lamatiaga o mala, ma atina'e sosoo a'i ma le tausiga o fuafuaga i le pulega o mala/faalavelave faafuase'i, e aofia ai tagata e iai aafiaga tumau i le soifua.**
- 2. Faamautinoa le aofia ai i le faatautaia o mala/faalavelave faafuase'i, faagasologa o fuafuaga i le sauniuniga ma le toe faaleleia, lagolago le soifua maloloina ma le manuia o tagata e iai aafiaga tumau i le soifua ae le i tupu, i le taimi ua tupu ma le taimi ua mae'a ona tupu ai faalavelave faafuase'i.**



TAP o Pulega o Faalavelave Faafuase'i

Laulau 11: TAP o Pulega o Faalavelave Faafuase'i - faatinoga alualu i luma a le malo

Malō	Mae'a	Gasolo lelei	Nai faatuai	Taofia	Amata i se taimi o i luma	Aofa'i
Aus Gov	1	11	1	0	0	13
NSW	0	3	0	1	0	4
VIC	0	3	1	0	0	4
QLD	3	3	0	0	0	6
WA	0	5	0	0	0	5
SA	1	9	0	0	0	10
TAS	1	4	0	0	0	5
ACT	2	2	0	0	0	4
NT	3	4	0	0	0	7
Aofa'i o le Atunuu	11	44	2	1	0	58

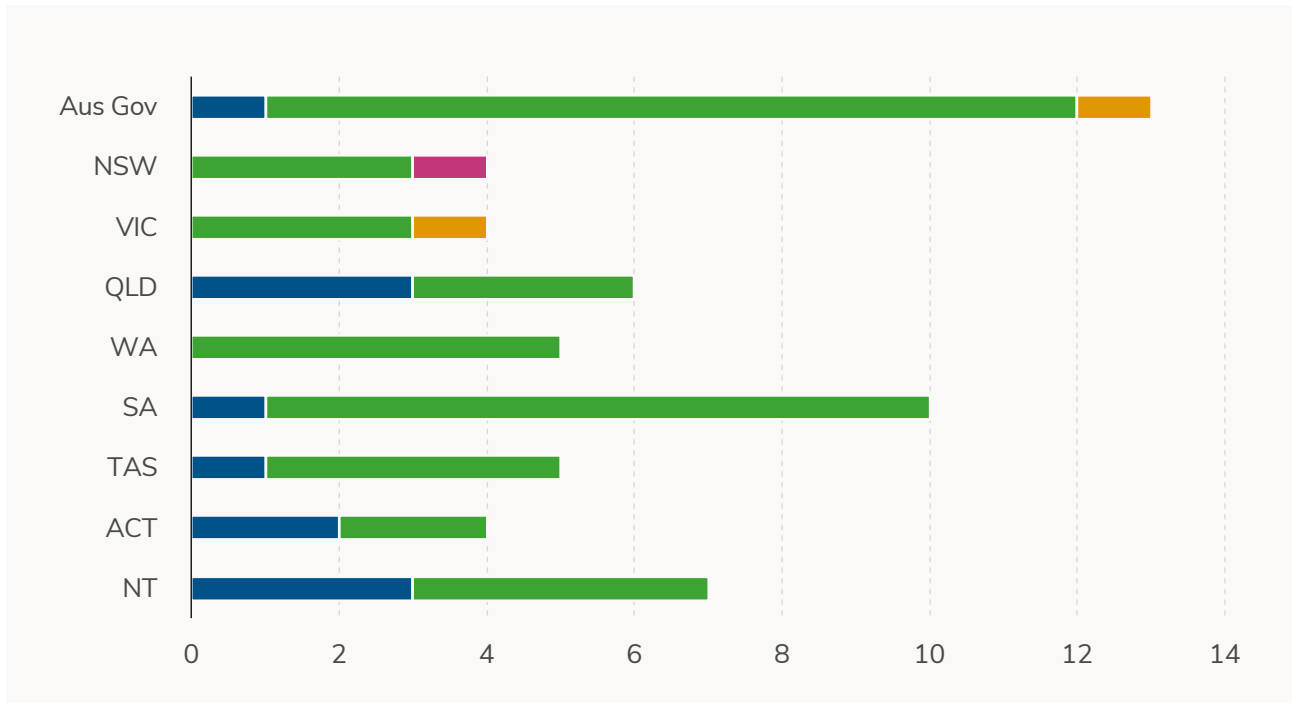
Laulau 12: TAP o Pulega o Faalavelave Faafuase'i - faatinoga alualu i luma a le sini

Sini	Mae'a	Gasolo lelei	Nai faatuai	Taofia	Amata i se taimi o i luma	Aofa'i
Sini 1	5	22	2	0	0	29
Sini 2	6	22	0	1	0	29
Aotelega	11	44	2	1	0	58

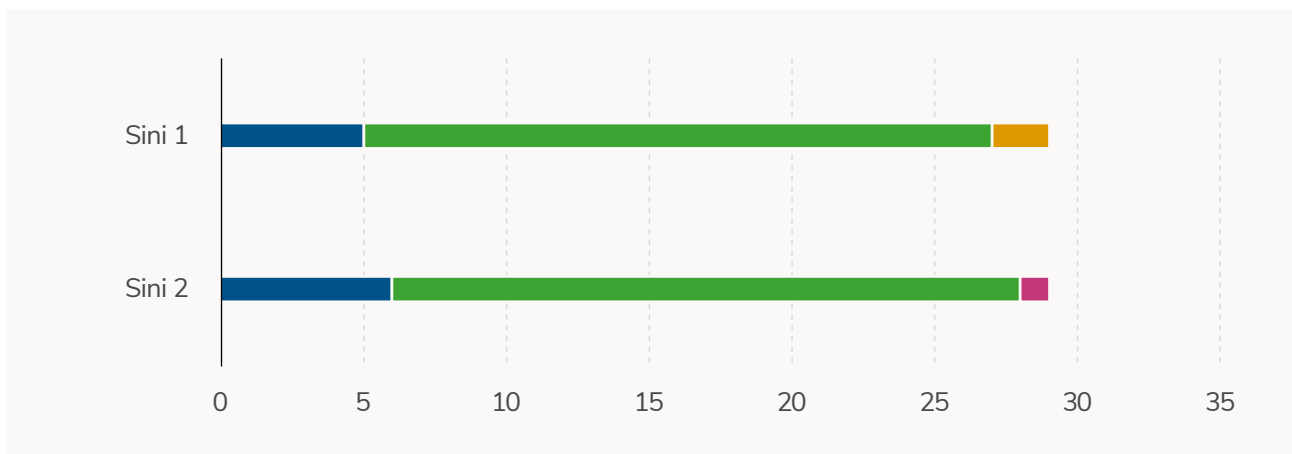
Legend: Alualu i Luma o le TAP a le Pulega o Faalavelave Faafuase'i

- Ma'ea
- Sologa lelei
- Iai taimi tuai
- Taofia
- Amata i se taimi o i luma

Siata 11: TAP o Pulega o Faalavelave Faafuase'i - faatinoga alualu i luma a le malo



Siata 12: TAP o Pulega o Faalavelave Faafuase'i - faatinoga alualu i luma a le sini



Gaioiga o Ioo Faatino

Ua ta'utino tulaga uma o le malo i le faatinoga o gaioiga i lalo o TAP nei e 5 ma ua lelei le alualu i luma ma le tele o faatinoga i le vaitaimi o le faiga o lipoti.

O le vaega mulimuli mai e saunia faataitaiga filifilia mai TAP ta'itasi, ma mai malo ta'itasi, i luga o gaioiga ua 'ausia ma faapefea ona avatu nei faatinoga e faaleleia ai taunuuga mo tagata e iai aafiaga tumau o le soifua.

Lagolagoina o le Suiga mo Tamaiti A’oga

Pule’aga/Faapotopotoga

Teritori i Matu

Matagaluega o A’oga

Matati’a mo Fuafuaga Faatino

Galuega

Sini o le TAP

Sini 2:

Faalelei le suiga mai o tupulaga talavou e iai aafiaga tumau i le soifua mai a’oa’oga i galuega.

Gaioiga

2.3: Lagolago le suiga o tamaiti a’oga

Faaleleia lagolago i suiga mo tamaiti ma tamaiti aoga e iai aafiaga tumau i le soifua, aofia ai le suiga mai fafo o aoga, faipaaga ma faalapotopotoga i nuu ma ala manuia.

Faailoga

- Numera o tamaiti aoga e iai aafiaga tumau i le soifua ua iai Fuafuaga i Suiga Ta’ito’atasi.



Tulaga: Sologa Lelei

O loo faalauiloa e le matagaluega le numera o fuafuaga e faaleleia ai le suiga i galuega mo tamaiti aoga e iai aafiaga tumau i le soifua.

- E 78 tamaiti aoga ua iai fuafuaga i Suiga Ta’ito’atasi.
- Sa ave fesoasoani tau tupe i a’oga e 8 e mamao i tua ina ia lagolago gaioiga mai fuafuaga o suiga mo tamaiti a’oga e iai aafiaga tumau i le soifua.
- E 28 Tamaiti Aoga mai Darwin ma le 10 mai Alice Springs na auai i le Lagolago o faatulagaina o Galuega Faamasani. O nei faatulagaga e avatu galuega-ua saunia ma agavaa tuto’atasi ma le mafai i totonu o le fale faigaluega.
- 16 tamaiti a’oga na auai i faiga paaga ma le YouthWorX. E resitala tamaiti a’oga i le Tusi Pasi 1 i le Atina’eina o le Tuto’atasi ma o le a faamae’a le faailoga e faapena foi le iai o se auala lagolago aga’i i galuega.

Fuafuaga Faata'atia o Aafiaga Tumau i le Soifua a le ACT

Pule'aga/Faapotopotoga

Malo o le ACT

Faatonu o Auaunaga i Nuu

Matati'a mo Fuafuaga Faatino

Amioga a le Nuu

Sini o le TAP

Sini 4:

Faalauiloa le aofia ai o tagata e iai aafiaga tumau i le soifua i totonu o le sosaiete, e aofia ai galuega, e ala i le fai tele o faalauiloa ma malamalamaaga o aafiaga tumau i le soifua.

Gaioiga

4.5: Fuafuaga Faata'atia o Aafiaga Tumau i le Soifua a le ACT

O le a atina'e e le ACT se ta'utinoga faafou i le Fuafuaga fou o Aafiaga Tumau i le Soifua a Ausetalia (ADS) 2021-2031. O le Tautinoga fou o le ACT o le a aofia uma ai tulaga-maua o le tautinoga a le malo i le faagasoloina o avanoa maua ma le aofia ai o aafiaga tumau i le soifua i totonu o le ACT.

O le Ta'utinoga fou o le ACT o le a fuafuaina faatasi ma tagata e iai aafiaga tumau i le soifua.

Faailoga

- Ua faataatia le Ta'utinoga Fou o le ACT i le Fuafuaga o Aafiaga Tumau i le Soifua a Ausetalia i totonu o Tesema 2022.



Tulaga: Sologa Lelei

Sa faatino faatalanoga o le Fuafuaga i le Aafiaga Tumau i le Soifua a le ACT i le va o Mati ma Iulai 2022. Sa fuafua faatasi le faatalanoaga ma le Vaega Faatatau Agai iai Aafiaga Tumau i le Soifua o le ACT, ma i se auala ese fo'i mo malo, talanoaga uma na faafoeina e tagata e iai aafiaga tumau i le soifua. E avatu e faatalanoaga auala eseese mo tagata e fai ai o latou manatu i le auala e sili atu ia latou, e aofia ai le faatumuina o ni fesili i luga o le upega tafailagi pe lafo mai, auai i se tasi o faatalanoaga e 32 fesaga'i pe online, e aofia ai se vaega faalautele o le vaai aga'i avanoa o talanoaga, poo le auai ai i talanoaga i le Laulau o le Umukuka, lagolagoina i le atina'e ai o se Pusa o se Faatalanoaga o Laulau Umukuka. Sa taulimaina tulaga tuu mai e ala i tusitusiga, faamatalaga pu'e, ma le tele o isi auala. Sa saili le faatalanoaga ina ia maua manatu o le lautele, pote masani ma manatu mo suiga, o le a tuufatasi i totonu o se Lipoti Faalogologo, lea o le a tuuina atu i se taimi mulimuli ane o le 2022.

Atia'eina o le mautinoa i aafiaga tumau i le soifua i galuega autū

Pule'aga/Faapotopotoga

Malo o Ausetalia

Department of Social Services

Matati'a mo Fuafuaga Faatino

Amioga a le Nuu

Sini o le TAP

Sini 2:

O galuega faapolofesa taua ua mafai on tali ma le mautinoa ma le lelei i tagata e iai aafiaga tumau i le soifua.

Gaioiga

2.1: Atia'eina o le mautinoa i aafiaga tumau i le soifua i galuega autū

Inivesi le \$2.5 miliona i le fausiaina o faiga faaaofia ai aafiaga tumau i le soifua i totonu o a'oga ma a'oa'oga i faailoga muamua ma faailoga maualuga ma atina'e puna'oa e mafai ona faaaogaina i aoga maualuga ma le atina'eina o tomai.

Faailoga

- Numera o tagata e iai le tomai autū o loo iai le potu ma le lagolago e fesoasoani ai i tagata e iai aafiaga tumau i le soifua.



Tulaga: Sologa Lelei

Ina ia alualu i luma le atina'eina o le mautinoa o aafiaga tumau i le soifua i faatinoga o galuega autū, na fesoota'i le Matagaluega o Auaunaga o Agafesoota'iga ma le ACOLA (Fono o A'oga A'oa'oina a Ausetalia) e iloilo ma avatu fautuaga i le, agavaa ai mo a'oa'oga i faailoga muamua ma faailoga maualuga i aafiaga tumau i le soifua i totonu o Ausetalia.

E faapito lava, le vaavaai aga'i i le iai o le mautinoa tau aafiaga tumau i le soifua i aoga, faamasinoga, soifua maloloina ma vaega tau agafesoota'i ma nuu. O nei vaega o vaega o tagata e iai aafiaga tumau i le soifua na faamatala i le malo le tele ai i o latou aafiaga leaga.

O le vaega muamua o galuega e avatu aga'i i nei gaioiga ua fua mai ta'iala ma le tele o gaioiga e mafai ona faatino e vaega uma o le malo, aoga maualuluga, faapotopotoga o ofisa ma falefaigaluega ina ia fausia ai faiga e faaaofia ai aafiaga tumau i le soifua.

Nofoga Tutotonu mo A'oa'oga o Fanau ma Aiga

Pule'aga/Faapotopotoga

Tasmania

Matagaluega o A'oga

Matati'a mo Fuafuaga Faatino

A'oga Amata

Sini o le TAP

Sini 3:

Faamalosia se lagona malosi i le aofia ai ma saunia avanoa mo matua, tagata e vaaia ma fanau ina ia fausia fesoota'iga, e aofia ai mo Tagata Apoliki ma Atumotu o Torres Strait ma matua ma tagata o tausia e eseese aganuu ma gagana.

Gaioiga

3.2: Fausia nofoaga tutotonu fou e 6 e faalatele ai fesoota'iga a le tamaiti ma nofoaga mo aiga o loo lagolagoina a'oga tau soifua maloloina ma soifua manuia ma tausiga o tamaiti laiti Tasmania e matua lagolago ma le faaleiina o le mauaina o auunaga i totonu o nuu i le lotoifale.

Faailoga

- Faatele le mafai e fausia ai fesoota'iga lagolago.



Tulaga: Sologa Lelei

E faaaauu pea ona inivesi le Malo o Tasmania i matou tupulaga laiti o a'oga ma o latou aiga e ala i sauniuniga o tausaga amata lelei o a'oa'oga ma suiga i totonu o a'oga. O matou nofoaga-faavae o Nofoga Tutotonu o A'oa'oga o Tamaiti ma Aiga (CFLC) e saogalemu ma o siosiomaga e aofia uma ai e faia tulaga sa'o mo a'oa'oga ma soifua manuia, e mafai ai e aiga e iai tamaiti 5 tausaga ma lalo ifo ona maua 'auunaga 'aloha'ia ma lagolago e tali atu i mana'oga o nuu i le lotoifale. E ono nofoaga tutotonu fou ua eseese laasaga ua oo iai le fausiaina ma e faaaogaina faatasi i le 2024. O nei nofoaga o le a fesoasoani i le faateleina o avanoa maua, auai ma iai e lagolago le tele o aiga i le Setete atoa ina ia manuia. O le vaega muamua o le CFLC fou o le a tatala i totonu o East Tamar ia Novema 2022, mulimuli ane ai ma le larapi i totonu o Waratah Wynyard ia Fepuari 2023. O Nofoga Tutotonu o Kingborough, Glenorchy ma West Ulverstone o le a tatala i le faai'uga o le 2023 ma Sorell i le faai'uga o le 2024.

O se puna'oa e tasi i luga o le initaneti e faatautaia lelei A'oga

Pule'aga/Faapotopotoga

Niu Saute Uelese

Matagaluega o A'oga

Matati'a mo Fuafuaga Faatino

A'oga Amata

Sini o le TAP

Sini 2:

Faamalosia le agavaa ma le gafatia o auunaga ma polokalame autū e lagolago mātua ma tagata e tausia ina ia faia filifiliga ua logoina e faatatau i le latou tamaititi.

Gaioiga

2.2: O le a faia e le Matagaluega o Aoga a NSW se alaga'oa online taofi-tasi e iai faamatalaga mo aiga ma tagata tausī fanau ina ia feagai ma ni tulaga sili atu ona lelei ma faigofie pe a latou faaaogaina o fautuaga o tatou faiga ma avanoa maua.

Faailoga

- Numera e maua ai nofoaga.



Tulaga: Sologa Lelei

O le a faia e le Matagaluega o Aoga a NSW se alaga'oa online taofi-tasi e iai faamatalaga mo aiga ma tagata tausī fanau ina ia feagai ma ni tulaga sili atu ona lelei ma faigofie pe a latou faaaogaina o fautuaga o tatou faiga ma avanoa maua. E aofia ai le faiga ma le atina'ega o nofoaga o matua/tagata tausia ae maise lava mo aiga e iai se tamaititi e mana'omia se a'oa'oga faaopoopo ma se lagolago - <https://education.nsw.gov.au/parents-and-carers/inclusive-learning-support>.

A'oa'oga mo le Afaigaluega a le Faamasinoga mo Tupulaga

Pule'aga/Faapotopotoga

Vitoria

Matagaluega o Faamasinoga ma Saogalemu o Nuu (DJCS)

Matati'a mo Fuafuaga Faatino

Saogalemu

Sini o le TAP

Sini 3:

Faamalosia le fuafuaga o faiga o auaunaga uma o le malo ma lagolago latou te avatu mo tagata e iai aafiaga tumau i le soifua o loo lamatia ma afaina.

Gaioiga

3.6: O Faufautua Sinia ma Faapitoa o Aafiaga Tumau i le Soifua e saunia faatalanoaga lona lua ma fautuaga poto i tausiga o faamasinoga o tupulaga talavou ma tagata faigaluega i nuu ma vaega e avatu tausiga. O lenei galuega ua fuafuaina e faaleleia ai vaavaaiga o faamasinoga o tupulaga talavou ma fesoota'i nei tupulaga i 'auaunaga, e aofia ai le NDIS.

Faailoga

- E lagolagoina tagata faigaluega mo faamasinoga o tupulaga talavou ina ia faaaogā fuafuaga aogā e lagolago ai tupulaga e iai aafiaga tumau i le soifua.
- O tupulaga talavou e iai aafiaga tumau i le soifua ua maua avanoa faaleleia i faatinoga o 'auaunaga ma lona faaaogaina.



Tulaga: Sologa Lelei

E avatu e Faufautua Sinia ma Faapitoa o Aafiaga Tumau i le Soifua i le Faamasinoga o Tupulaga Talavou ia a'oa'oga fesaga'i, aofia ai polokalame faalauiloa mo tagata faigaluega fou, e aofia ai a'oa'oga e fesoota'i i le malamalama ai o aafiaga o le iai o aafiaga tumau i le soifua ma le faaaogaina o metotia aogā e lagolago ai tamaiti ma tupulaga talavou e iai aafiaga tumau i le soifua i totonu o faiga faamasinoga. O le a'oa'oga e aofia ai polokalame faalauiloa eseese e lua, ta'itasi puipuiga ma nuu e faavae i tagata faigaluega.

Fausiaina o Fale mo le Lautele

Pule'aga/Faapotopotoga

Ausetalia i Saute

Pulega o Fale SA

Matati'a mo Fuafuaga Faatino

Saogalemu

Sini o le TAP

Sini 3:

Faamalosia le fuafuaga o faiga o auaunaga uma o le malo ma lagolago latou te avatu mo tagata e iai aafiaga tumau i le soifua o loo lamatia ma afaina.

Gaioiga

3.1: Faaleleia le ola lelei o tatou fale i le faamautinoaina lea e apalai le SAHT Taiala o Fuafuaga i le Lalolagi i le lē itiiti ifo ma le 75% o le fausiaina o fale fou mo le lautele.

Faailoga

- Aofa'iga o meatotino fou sa atina'eina i le ta'iala o fuafuaga o Fale i le Lalolagi i tausaga ta'itasi.



Tulaga: Sologa Lelei

I le taimi o lenei piriota fai lipoti, o meatotino fou uma na fausiaina sa fausia i ta'iala o fuafuaga o Fale i le Lalolagi SAHT, e aofia ai:

- 12 Polokalame o Fale Gafatia le Tau
- 12 Polokalame o Aiga Tuaoi Lelei
- 22 Polokalame Toe Atina'e & Fausaga Fou

Fale o iai nei mo le lautele ua amata ona tuai ma i nisi tulaga ua le talafeagai mo tagata e iai aafiaga tumau e tusa pe toe faalelei. O le fausaga o fale fou i le Ta'iala o Fuafuaga i le Lalolagi e faamautinoa o fale fou mo le lautele e maua ma talafeagai ina ia lagolago ai le puipuiga o fale mo le taimi umi ma tutoatasi, e faapena foi le faaali o taunuuga o le saogalemu i le faaitiitia lea o pa puipui e avatu lamatiaga e ono afaina ai i le tagata nofo mautotogi ma/poo lona aiga. E tutusa lea, o le fauga o Fale Gafatia le tau i Taiala o Fuafuaga i le Lalolagi e lagolago avanoa maua e pulea ai mo tagata e iai aafiaga tumau, e ala uma mea ia e lua e faaleleia avanoa maua ma faavanoa meatotino i le tau masani o fale e gafatia.

Fuafuaga o le Puleaina o Faalavelave Faafuase'i

Pule'aga/Faapotopotoga

Ausetalia i Sisifo

Matagaluega o Nuu

Matati'a mo Fuafuaga Faatino

Puleaina o Faalavelave Faafuase'i

Sini o le TAP

Sini 1:

Faamautinoa o faagasologa o fuafuaga tau mala/faalavelave faafuase'i mo le faatinoga o iloiloga o lamatiaga o mala, ma atina'e sosoo a'i ma le tausiga o fuafuaga i le pulega o mala/faalavelave faafuase'i, e aofia ai tagata e iai aafiaga tumau i le soifua.

Gaioiga

1.1: Iloiloga o Fuafuaga o Sauniuniga ma le Matagaluega o Aafiaga Tumau i le Soifua

Faamautinoa e manaomia e tagata e iai aafiaga tumau i le soifua ona faailoa pe a tupu se faalavelave faafuase'i.

Faailoga

- Tausia Vaega Faigaluega e iai Aafiaga Tumau i le Soifua i le taimi o Faalavelave Faafuase'i.
- Faatinoga o fautuaga o A'oa'oga Faaauau ma Tuufaatasi. Pulega: Lipoti Mulimuli o le Fuafuaga o le Faama'i o le KOVITI-19 mo le Ola Potopoto mo Tagata e iai Aafiaga Tumau i le Soifua - Tesema 2021.
- Faafou Ta'iala o Faatinoga.
- Iloiloina Faatulagaga o Faalavelave Faafuase'i o le Lotoifale ma le Itumalo.



Tulaga: Sologa Lelei

I le mulimuli ai i le Vaomū a Wooroloo, ua galulue faatasi nuu ma le ofisa o aafiaga tumau i le soifua ia lagolago lelei tagata e iai aafiaga tumau i le soifua na afaina i ni mea na tutupu faafuase'i.

Na faatuina e nuu le Vaega faigaluega o Aafiaga Tumau i le Soifua o le KOVITI-19 ina ia sauni ai ma tali atu i mana'oga o tagata e iai aafiaga tumau i le soifua ua afaina i le KOVITI-19. Na faia e nuu se resitala e mafai ona su'e e maua ai filifiliga o fale nonofo e lagolago ai tagata e iai aafiaga tumau i le soifua ina ia faanofosea. Sa faia le Ta'iala Faasino i Vaega Ma'ale'ale o le KOVITI-19 ina ia faafaigofie ai ona maua auaunaga lagolago talafeagai mo le soifua manuia o tagata e iai aafiaga tumau i le soifua e lē o mafai ona faaogaina auaunaga ma lagolago o loo iai nei a'o faanofosea ai latou. Ina ia lagolago le ofisa o aafiaga tumau i le soifua, o loo faamaopoopoina e Nuu le tufatufaina o le 2.25 miliona RAT a le Malo WA i le faipaaga ai ma le WA Health ma le Foodbank WA.

O loo faasolo nuu i le faatautaia o se iloiloga o lesona na a'oa'o mai le KOVITI-19. O le a logoina ai le atina'eina o se fuafuaga e faaleleia a taunuuga mo tagata ma'ale'ale i se faalavelave faafuase'i.

Tagata ma Kulupu Toe Faafō'isia ai le Malosi

Pule'aga/Faapotopotoga

Kuiniselani

Matagaluega o Nuu, Fale ma Tamaoaiga tau
Tekinolosi

Matati'a mo Fuafuaga Faatino

Puleaina o Faalavelave Faafuase'i

Sini o le TAP

Sini 2:

Faamautinoa le aofia ai i le faatautaia o mala/faalavelave faafuase'i, faagasologa o fuafuaga i le sauniuniga ma le toe faaleleia, lagolago le soifua maloloina ma le manuia o tagata e iai aafiaga tumau i le soifua ae le i tupu, i le taimi ua tupu ma le taimi ua mae'a ona tupu ai faalavelave faafuase'i.

Gaioiga

2.3: Vaega Toe Faaleleia Tagata ma Agafesoota'iga e aofia ai sui poo le iai o masini e auai ai sui o tagata e iai aafiaga tumau i le soifua i le faagasologa o fuafuaga e toe faaleleia tagata ma agafesoota'iga.

Faailoga

- Pasene o Matagaluega o Nuu, Fale ma Tamaoaiga Tekinolosi o Tagata ma Vaega Toe Faaleleia e aofia ai sui ma/poo masini e auai ai sui o tagata e iai aafiaga tumau i le soifua i le faagasologa o fuafuaga i le toe faaleleia o tagata ma agafesoota'iga.



Tulaga: Mae'a

A'o iai i le vaitau o mala 2021-22, 100 pasene o Vaega Toe Faaleleia o Tagata ma Agafesoota'iga a le Itumalo e aofia ai se tagata e iai aafiaga tumau i le soifua, o se sui o tagata e iai aafiaga tumau i le soifua poo masini e auai ai sui o tagata e iai aafiaga tumau i le soifua. O lenei fesoota'iga ma le faaaofiaga o tagata e iai aafiaga tumau i le soifua poo sui o tagata e iai aafiaga tumau e faamautinoaina le amanaiaina ma faaaofiaina mana'oga o tagata e iai aafiaga tumau i le soifua i totonu o faagasologa o fuafuaga o le toe faaleleia o tagata a agafesoota'iga. O le tele o taimi ua faagalo mana'oga faapitoa o tagata ma'ale'ale i totonu o nuu ma o lenei fuafuaga fai faatasi ua amata o le a fai se sao i le faaleleia o taunuuga o tagata e iai aafiaga tumau i le soifua ina ia toe manuia mai ai i se mala na tupu.



Creating
an inclusive
community
together