



Creating  
an inclusive  
community  
together

Samoan | Gagana Samoa

# Ripoti o Fuafuaga Faasinotonu ma Faatinoga

**1 Iulai 2022 i le 30 Iuni 2023**

*Fuafuaga Faata'atia mo Tagata e iai  
A'afiaga Tumau Ausetalia 2021-2031*

O lenei pepa, Ripoti o Fuafuaga Faasinotonu ma Faatinoga, 1 Iulai 2022 i le 30 Iuni 2023, Fuafuaga Faata'atia mo Tagata e iai A'afiaga Tumau 2021-2031 o loo laiseneina i lalo o le Creative Commons Attribution 4.0 Laisene Faavāomalo, se'i vagana ai le:

- Fuafuaga Faata'atia mo Tagata e iai A'afiaga Tumau 2021-2031 tagāvai ma faailoga
- Ni meatōtino nisi vaega lona tolu
- So'o se itu'aiga ata ma/poo ata pu'e

Mo nisi faamatalaga i lenei CC ma laisene, o loo fofolaina atu a le Creative Commons i le itulau 'upega tafa'ilagi: <https://creativecommons.org/licenses/by/4.0/legalcode>



#### Faailoaina o lē ana meatōtino

O le fa'aaogaina atoa poo se vaega o lenei pepa, e tatau ona aofia ai le faailoaina o lē ana meatōtino:

© Malo Taupulega o Ausetalia (Matagaluega o 'Au'aunaga Lautele) 2023

Mo faamatalaga e faatatau i nei tu'utu'uga o le aiā e fa'aaogaina ai (copyright), e mafai ona faafeso'ota'i le Matagaluega o 'Au'aunaga Lautele:

I le imeli: [communication@dss.gov.au](mailto:communication@dss.gov.au)

I le meli lafo: Corporate Communications and Media Relations Branch  
Department of Social Services,  
GPO Box 9820, Canberra ACT 2601

# Lisi o Mata'upu

---

<b>Faamatalaga Tomua</b> .....	<b>2</b>
<b>La'asaga alualu i luma i le Atunu'u</b> .....	<b>4</b>
<b>Fuafuaga Faasinotonu ma Faatinoga mo Galuega</b> .....	<b>8</b>
<b>Fuafuaga Faasinotonu ma Faatinoga mo Uiga o Tagata Lautele</b> .....	<b>12</b>
<b>Fuafuaga Faasinotonu ma Faatinoga Tausaga Amata o Fanau</b> .....	<b>16</b>
<b>Fuafuaga Faasinotonu ma Faatinoga Saogalemu</b> .....	<b>20</b>
<b>Fuafuaga Faasinotonu ma Faatinoga Puleaina o Faalavelave Faafuase'i</b> .....	<b>24</b>
<b>Faatinoga o Galuega</b> .....	<b>28</b>
Tagata faigaluega e iai a'afiaga tumau i galuega a le malo i Queensland .....	<b>29</b>
Galuega Faata'ita'i.....	<b>30</b>
Komesina A'afiaga Tumau Tasmania.....	<b>31</b>
Faavaeina o a'oga faata'ita'i mo tiute faamātua e 'ese ai .....	<b>32</b>
Polokalame Aboriginal Nofoga mo Tamaiti ma Aiga (ACFC).....	<b>33</b>
Fesoasoani lagolago mo Amioga ma le faaitiitia ma soloia o faiga saisai sa'olotoga .....	<b>34</b>
Fonotaga i Faalavelave Faafuase'i e tatau ona faitaulia ai ma 'au'aunaga i a'afiaga tumau .....	<b>35</b>
Tali i Faalavelave o Sāuaga i Aiga o Tagata ma A'afiaga Tumau .....	<b>36</b>
Fale Lafitaga Nofoga ma Fesoasoani Lagolago.....	<b>37</b>
ACT Polokalame Tagata So'otaga.....	<b>38</b>
Polokalame Faitaulia Faaitiitia o Tulaga Lamatia mai Faalavelave o Tagata ma A'afiaga Tumau .....	<b>39</b>
<b>Va'ai aotelega i la'asaga alualu i luma talu mai le Aso 3 Tesema 2021</b> .....	<b>40</b>

# Faamatalaga Tomua

---

***O Fuafuaga Faata'atia mo Tagata e iai A'afiaga Tumau i Ausetalia 2021-2031 (ADS) o loo fofola atu ai fuafuaga mo suiga i le soifua o tagata e iai a'afiaga tumau i le isi 10 tausaga o lumana'i.***

**I lalo o le Fuafuaga Faata'atia (ADS), o Fuafuaga Faasinotonu ma Faasinoga (TAPS), e fa'aaoga e taula'i ai le va'ai i le vā o le tasi ma le 3 tausaga ina ia 'ausia tulaga mana'omia e faaleleia atili ai soifuaga o tagata e iai a'afiaga tumau.**

**O TAP ta'itasi e faatonuina ma faamaonia e minisita uma o matagaluega i mata'upu i a'afiaga tumau i Ausetalia, ma e aofia ai fuafuaga e faatino ma faamaopoopoina e soo se faigamalo.**

**O le ripoti lona lua lenei faaletausaga i TAPS. O loo fausia i luga o la'asaga alualu i luma na lipotia i le tausaga muamua o ADS ma e aofia ai le periota 1 Iulai 2022 i le 30 Iuni 2023.**

**Ae ui o loo molimauina i le vaega lenei o TAPS ni faai'uga manuia, o loo iai pea nisi vaega o loo lipotia mai le iai o ni faatuai.**

**O le isi ripoti e soso'o nei o TAPS, o le ripoti mulimuli lea mo le vaega lenei o TAPS. O le Malo Taupulega i Ausetalia, atoa ai faigamalo setete ma teritori, ua amata ona galulue i le iloiloina o le isi vaega o TAPS e soso'o nei.**

O Fuafuaga Faasinotonu ma Faatinoga (TAPS) e 5 na tatala aloa'ia ma ADS i le Aso 3 Tesema 2021 o:

- **Galuega**
- **Uiga faaalua o tagata lautele**
- **Tausaga Amata i Olaga o Fanau**
- **Saogalemu**
- **Puleaina o faalavelave faafuase'i**

### **Lipotia o TAPs**

I lalo o ADS, ua iai le ta'utinoga a faigamalo uma e faia ripoti au'ilili ma va'aia ina ia mautinoa ai o loo manino ma uia faiga amiotonu ma lelei e faaleleia atili ai le soifua o tagata e iai a'afiaga tumau.

O le ripoti faaletausaga o TAPS e maua ai se va'aiga i le la'asaga alualu i luma i mea o loo faia e faigamalo e faatinoina ma tulei ai i luma galuega ma faai'uga manuia o TAPS. O ripoti o TAPS e faasalalauina ta'i tausaga e aga tutusa ma le tausaga faaletupe, ia feagai ma mana'oga o le faaleleia atili o ripoti i lalo o ADS.

O le ripoti faaletausaga muamua o TAPS (1st TAPs Ripoti), na faasalalauina i le Aso 22 Novema 2022 ma aofia ai le periotā mai le aso na tatala ai 3 Tesema 2021 i le Aso 30 Iuni 2022.

### **O le Ripoti**

O le ripoti faaletausaga lona lua (2nd TAPs Ripoti) o loo fausia i luga o la'asaga alualu i luma i le tausaga muamua o ADS ma e aofia ai le periotā 1 Iulai 2022 i le 30 Iuni 2023. O faamatalaga fou na aoina mai i faigamalo uma; Malo Taupulega Ausetalia, setete ma teritori ma aofia ai se va'aiga faapitoa i nisi o galuega faatino.

E lua pepa o loo vaevaeina ai le Ripoti; o le Ripoti lona lua TAPS ma se pepa faapipi'i iai.

O le Ripoti lona lua o TAPS e maua atu ai se va'aiga lautele, numera faamaumauina ma ni siata. E aofia ai fo'i ma ni faata'ita'iga e faailoa atu ai auala o loo faatinoina ai ma mata'itū la'asaga alualu i luma o galuega. E aofia ai fo'i i le ripoti se va'aiga lautele i la'asaga alualu i luma o ADS talu ona tatalaina aloa'ia (periotā o Tesema 2021 ia Iuni 2023).

O le pepa faapipi'i e maua atu ai se faamatalaga i le tulaga alualu i luma e tau mai i le Aso 30 Iuni 2023 ma se faamatalaga i isi galuega faatino e 374 o totoe ma o latou tulaga alualu i luma.

 <b>Mae'a</b>	Na mae'a atoa le galuega faatino i le va o 1 Iulai 2022 ma 30 Iuni 2023.
 <b>Gasolo lelei</b>	O loo sologa lelei le galuega faatino e tusa ai ma fuafuaga.
 <b>Nai faatuai</b>	O loo faagasolo pea le galuega faatino, peita'i o loo faatuai mai le taimi na fuafuaina
 <b>Taofia</b>	Na amata pe na fuafua e amata le galuega faatino, ae ua taofia.
 <b>Amata i le lumana'i</b>	Na faamoemoe e amata le galuega faatino i tua mai o le Aso 30 Iuni 2023.
 <b>N/A</b>	Na mae'a le galuega faatino e le'i o'o i le Aso 30 Iuni 2023.

O loo maua atu fo'i i le pepa faapipi'i le tulaga o galuega faatino mai le Ripoti muamua o TAPS e fai ma faatusatusaga. O galuega faatino uma o loo so'o faatasi ma ona Faiga Faavae i le ADS.

Mo nisi faamatalaga i ADS, e aofia ai TAPs, e maua i le:

**[www.disabilitygateway.gov.au/ads](http://www.disabilitygateway.gov.au/ads)**

# La'asaga alualu i luma i le Atunu'u

O le va'ai taula'i o le ripoti mo le periota o ripoti 2022-2023, e faasino tonu i la'asaga alualu i luma o galuega faatino e 374 ia na totoe mai (le'i mae'a) mai le periota o ripoti 2021-2022. E ui o la'asaga alualu i luma mo le periota lenei o ripoti na molimaaina ai se si'itaga i le aofa'i o galuega faatino na faamae'aina pe a faatusa i le periota o ripoti 2021-2022, e iai ni TAPS se lua na molimaaina le iai o ni faatuai i le faia o nisi o galuega faatino, pe na taofia.

**I se va'aiga vave, i la'asaga alualu i luma i le atunu'u atoa i TAPS uma e 5 e aofia ai galuega faatino e 374 na totoe mai i le periota o ripoti 2022-2023, na iloa ai:**

- **310 (83%)** galuega faatino na lipotia ua mae'a pe o loo gasolo lelei i le:
  - **101 (27%)** galuega faatino ua mae'a, ma
  - **209 (56%)** galuega faatino gasolo lelei.
- **64 (17%)** galuega faatino na lipotia le faatuai ona o ni mafua'aga, taofia le tumau pe ua fuafua se aso amata i le lumana'i.

**O faigamalo ta'itasi nei na faamauina a latou faai'uga o i lalo:**

- O le Australian Capital Territory na aupito maualuga le pasene o galuega faatino na faamae'aina i le **58%**
- O le Northern Territory na aupito maualuga le pasene o galuega faatino na gasolo lelei i le **79%**
- Vitoria ma Western Australia na faamauina le **96%** o galuega faatino na faamae'aina ma le **97%** o galuega faatino o loo gasolo lelei
- O le Malo Taupulega Ausetalia ma le malo setete o New South Wales na aupito maualuga le pasene o galuega faatino na faatuai i le **31%** ma galuega faatino taofia i le **35%**.

Na faaalua e faigamalo o nisi o mafua'aga o le faatuai poo le taofia le tumau ona o le fa'aaauu pea o a'afiaga e pei ona maolimaaina i tausaga ua tuana'i, e pei o le KOVITI-19 poo le faatali mo faai'uga mai iloiloga e pei o le Komisi Su'esu'e i Sāuaga, Faiga Faatāutala, Tu'ulafod'ina ma le Fa'afaigaluega pologa o Tagata e iai A'afiaga Tumau ma le iloiloga i le NDIS. O isi mafua'aga o le faatuai pe taofia e aofia ai le suia o taimi faatulagaina ina ia fetau ma isi galuega a matagaluega a le malo e pei o le Fuafuaga Faata'atia mo le 'Otisi (Autism) ma Fuafuaga Faata'atia o Tausaga Amata; ma i nisi o taimi o le feutaga'iga o tulaga ma taunu'u i maliega e fefa'asoa'i faamaumauga i le vā o faigamalo ua 'umi atu taimi e alu ai.





# La'asaga alualu i luma i le Atunu'u

Mo le periota 1 Iulai 2022 i le 30 Iuni 2023, o le tele lava o TAPs na lipotia mai le 80% pe sili atu o galuega faatino na mae'a ona faia pe o loo gasolo lelei i le periota o ripoti. O le TAP mo Pulega o Faalavelave Faafuase'i na aupito maualuga le tulaga i galuega faatino na mae'a pe o gasolo lelei i le 93%. O le TAP mo le Saogalemu na aupito maualalo le aofa'i na mae'a pe o gasolo lelei i le 74%, ae tulaga lua i le aofa'i o galuega faatino na faamaea'ina i le 29%.

**Siata 1: TAPs la'asaga alualu i luma mo le periota o ripoti 2022-2023**

Malō	Mae'a	Gasolo lelei	Nai faatuai	Taofia	Amata i se taimi o i luma	Aofa'
Aus Gov	12	23	16	1	2	54
NSW	3	25	12	3	0	43
VIC	18	30	2	0	0	50
QLD	14	28	4	0	0	46
WA	10	20	1	0	0	31
SA	13	31	7	2	1	54
TAS	5	13	8	0	0	26
ACT	21	12	3	0	0	36
NT	5	27	1	1	0	34
<b>Aofa'</b>	<b>101</b>	<b>209</b>	<b>54</b>	<b>7</b>	<b>3</b>	<b>374</b>
<b>Pasene</b>	<b>27%</b>	<b>56%</b>	<b>14%</b>	<b>2%</b>	<b>1%</b>	

**Siata 2: La'asaga alualu i luma o galuega faatino e 374 o TAP ma o latou tulaga i le periota o ripoti 2022-2023**

TAP	Mae'a	Gasolo lelei	Nai faatuai	Taofia	Amata i se taimi o i luma	Aofa'
Galuega	17	47	9	0	0	73
Amioga a le Nuu	20	33	10	0	0	63
A'oga Amata	20	43	7	3	1	74
Saogalemu	34	52	25	4	2	117
Puleaina o Faalavelave Faafuase'i	10	34	3	0	0	47
<b>Aofa'</b>	<b>101</b>	<b>209</b>	<b>54</b>	<b>7</b>	<b>3</b>	<b>374</b>
<b>Pasene</b>	<b>27%</b>	<b>56%</b>	<b>14%</b>	<b>2%</b>	<b>1%</b>	

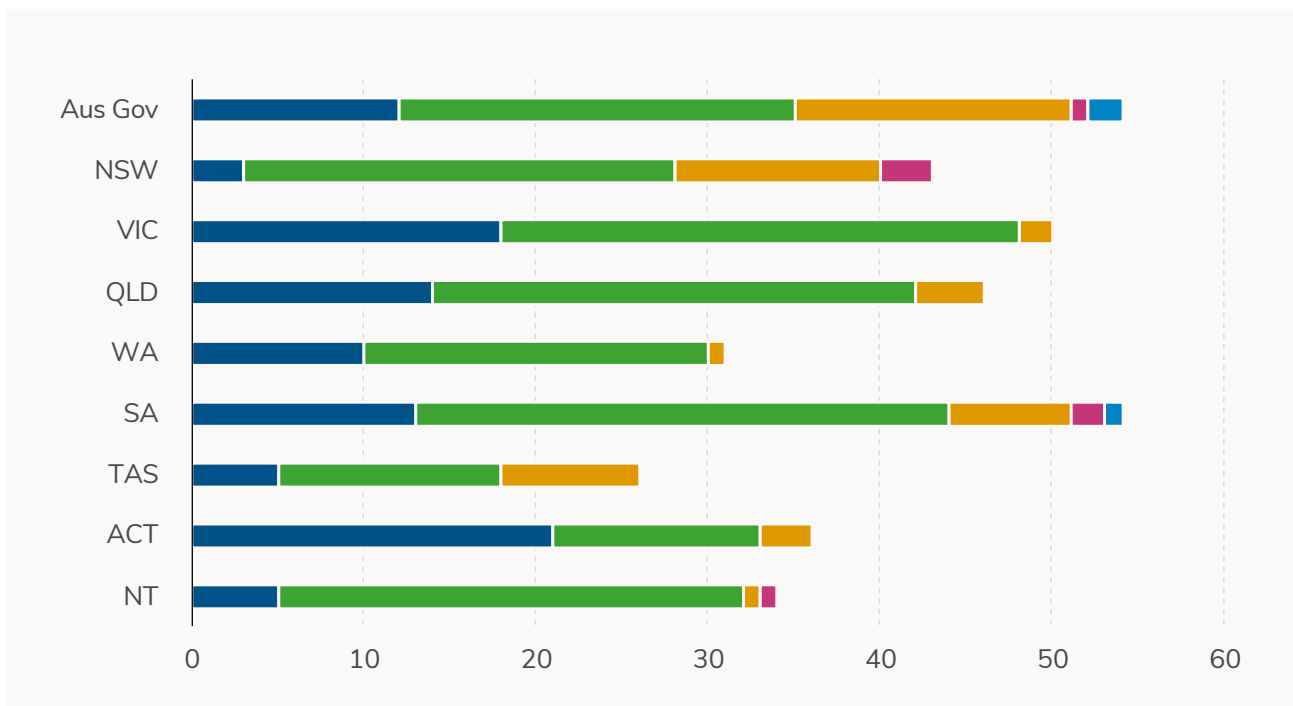
Maitau: O pasene e ono lē atoa le 100 ona e faitau i le tesimale soso'o i luga.



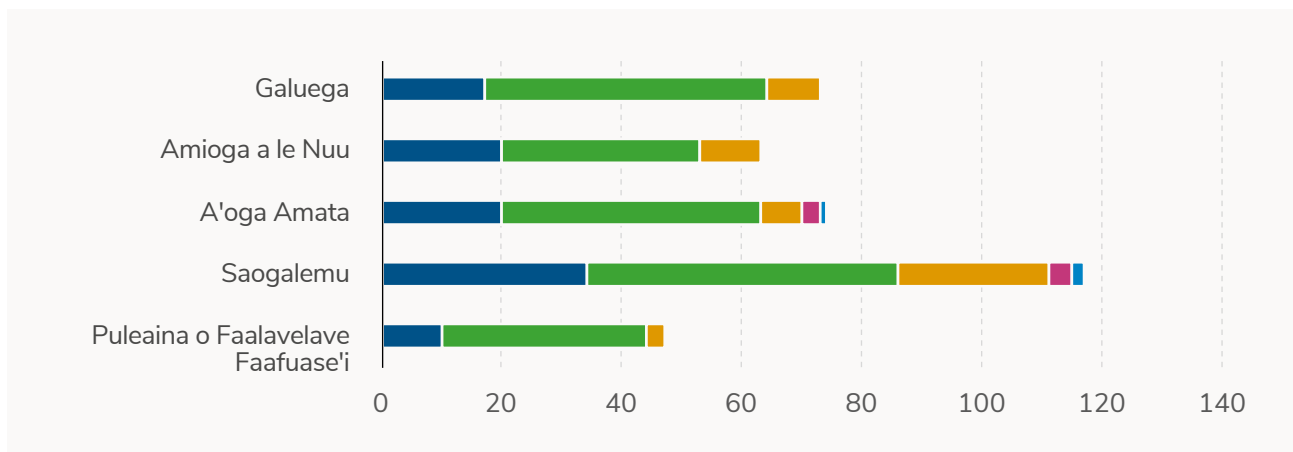
## Tala'aga: La'asaga alualu i lumaTAP 2022–2023

- Mae'a
- Gasolo lelei
- Nai faatuai
- Taofia
- Amata i se taimi o i luma

Siata 1: TAPs la'asaga alualu i luma mo le periota o ripoti 2022-2023



Siata 2: La'asaga alualu i luma o galuega faatino e 374 o TAP ma o latou tulaga i le periota o ripoti 2022-2023



# Fuafuaga Faasinotonu ma Faatinoga mo Galuega

## Faamatalaga Tomua

O le TAP o Galuega na faavaeina e tuleia la'asaga alualu i luma i lalo o le Fuafuaga Faata'atia le ADS o Tulaga 'Ausia o Galuega ma le Mautū i Tupe Maua.

O le Tulaga 'Ausia lea o loo faamoemoe ia maua ai e tagata e iai a'afiaga tumau le tuto'atasi i le tamao'aiga, e mafai ai ona latou faia fuafuaga mo le lumana'i, ma filifiliga sa'oloto i o latou lava soifuaga.

O se tasi o vaega tāua o le mautū i le tamao'aiga o galuega, ma o le TAP lea e telē lona sao i le tuleia o lea tulaga 'ausia.

I lalo o le TAP o Galuega, e 73 galuega faatino na lipotia i faigamalo i le Malo Taupulega Ausetalia, setete ma teritori i le periota 2022-2023 o ripoti.

E aofia ai galuega faatino e ofoina ai galuega faata'ita'i e feso'ota'i ai tagata e iai a'afiaga tumau ma galuega o loo 'uti'uti ai 'aufaigaluega ma tomai, ma tulei ai i luma le auai o tagata e iai a'afiaga tumau i galuega lautele ma faaleleia atili ai polokalame o galuega.

## Sini

- 1. Si'itia le aofa'i o galuega mo tagata e iai a'afiaga tumau.**
- 2. Faaleleia atili le gasologa o tupulaga e iai a'afiaga tumau mai a'oga i galuega**



# TAP Galuega

Siata 3: TAP Galuega – la’asaga alualu i luma o galuega faatino e faigamalo i le 2022-2023

Malō	Mae’a	Gasolo lelei	Nai faatuai	Taofia	Amata i se taimi o i luma	Aofa’
Aus Gov	2	5	2	0	0	9
NSW	0	4	2	0	0	6
VIC	5	12	1	0	0	18
QLD	3	6	0	0	0	9
WA	1	5	1	0	0	7
SA	1	7	2	0	0	10
TAS	2	1	1	0	0	4
ACT	3	2	0	0	0	5
NT	0	5	0	0	0	5
<b>Aofa’i o le Atunuu</b>	<b>17</b>	<b>47</b>	<b>9</b>	<b>0</b>	<b>0</b>	<b>73</b>

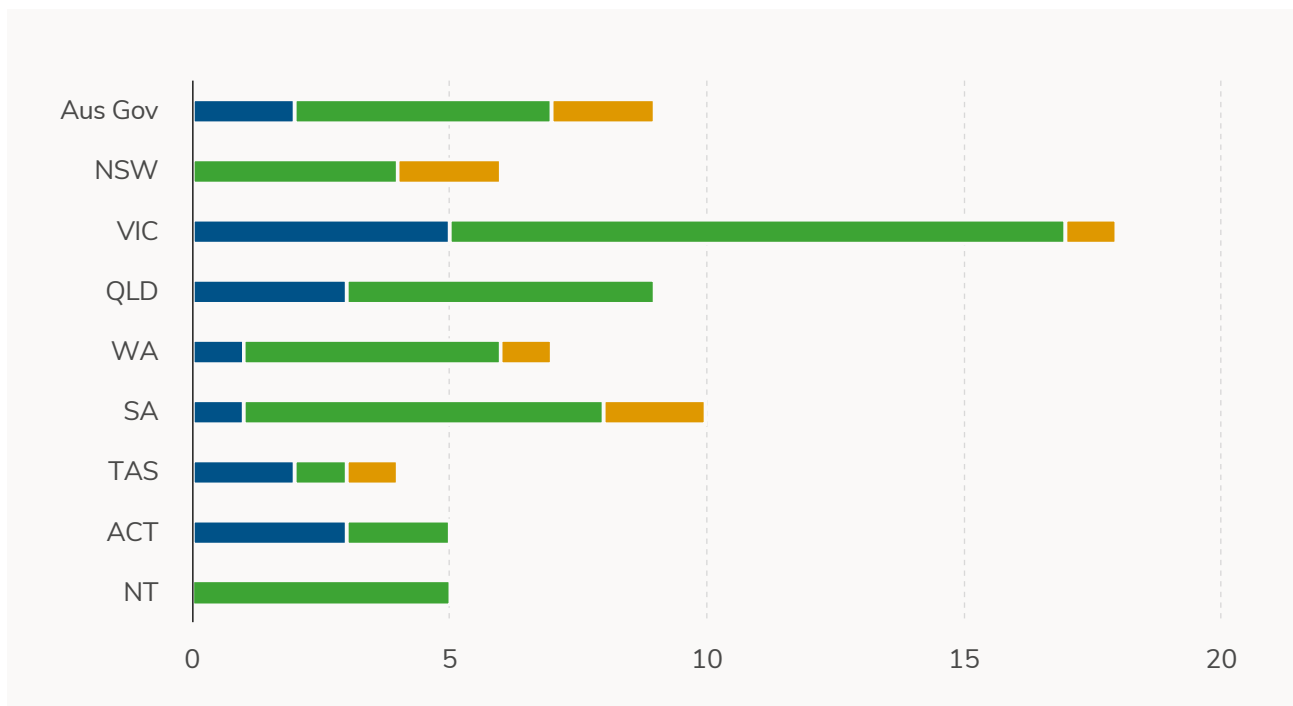
Siata 4: TAP Galuega – la’asaga alualu i luma o galuega faatino e faatusa i sini i le 2022-2023

Sini	Mae’a	Gasolo lelei	Nai faatuai	Taofia	Amata i se taimi o i luma	Aofa’
Sini 1	12	28	8	0	0	48
Sini 2	5	19	1	0	0	25
<b>Aotelega</b>	<b>17</b>	<b>47</b>	<b>9</b>	<b>0</b>	<b>0</b>	<b>73</b>

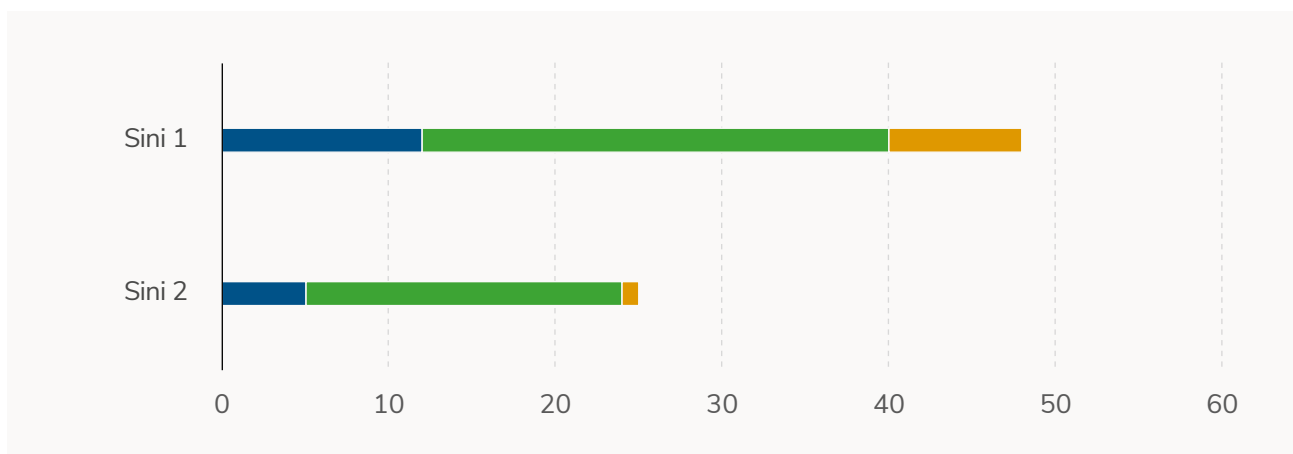
## Tala'aga: La'asaga alualu i luma TAP Galuega

- Mae'a
- Gasolo lelei
- Nai faatuai
- Taofia
- Amata i se taimi o i luma

**Siata 3: TAP Galuega – la'asaga alualu i luma o galuega faatino e faigamalo i le 2022-2023**



**Siata 4: TAP Galuega – la'asaga alualu i luma o galuega faatino e faatusa i sini i le 2022-2023**



# Fuafuaga Faasinotonu ma Faatinoga mo Uiga o Tagata Lautele

## Faamatalaga Tomua

O le TAP Uiga o Tagata Lautele, na faavaeina e tulei ai la'asaga alualu i luma i lalo o Fuafuaga Faata'atia le ADS o Tulaga 'Ausia i Uiga Faaalia o tagata i alaalfaga.

O le 'autu o lea Tulaga 'Ausia, o le fia faaleleia atili o uiga faaalua o tagata lautele ina ia mafai ai e tagata e iai a'afiaga tumau ona maua aiā tutusa atoa, faitaulia i totonu ma auai faatasi i se alaalfaga.

I lalo o le TAP Uiga o Tagata Lautele, e 63 galuega faatino i faigamalo uma i Ausetalia, setete ma teritori ma o loo aofia uma i ripoti mo le periota 2022-2023.

E aofia ai galuega faatino e faaosofia ai le faamalosi ma mautinoa i tagata e iai a'afiaga tumau i tofiga taualoa i galuega, auai i mafutaga faa-alaalfaga ma a'oa'oga, faamaopoopoina o lomiga ma faamatalaga e fesoasoani ai i tagata faigaluega e si'itia lo latou malamalama i tagata e iai a'afiaga tumau.

## Sini

- 1. E faatāuaina e pule o galuega le sao o tagata e iai a'afiaga tumau i le 'aufaigaluega atoa i le atunu'u, ma amana'ia faamanuiaga e maua i le faafaigaluegaina o tagata e iai a'afiaga tumau**
- 2. O tagata faigaluega i tofiga taualoa o le a mafai ona talia lelei ma le mautinoa tagata e iai a'afiaga tumau.**
- 3. Si'itia le aofa'i o tagata e iai a'afiaga tumau i le vasega o pule ma ta'ita'i vaega i galuega.**
- 4. Faaleleia atili uiga faaalua o tagata lautele ina ia atagia ai Faamuamua i le Faiga Faavae i lalo o le Fuafuaga Faata'atia.**





# TAP Uiga o Tagata Lautele

Siata 5: TAP Uiga o Tagata Lautele – la’asaga alualu i luma o galuega faatino a faigamalo i le 2022-2023

Malō	Mae’a	Gasolo lelei	Nai faatuai	Taofia	Amata i se taimi o i luma	Aofa’
Aus Gov	2	1	0	0	0	3
NSW	0	8	2	0	0	10
VIC	3	6	1	0	0	10
QLD	6	6	0	0	0	12
WA	1	2	0	0	0	3
SA	1	3	1	0	0	5
TAS	1	0	4	0	0	5
ACT	5	3	2	0	0	10
NT	1	4	0	0	0	5
<b>Aofa’i o le Atunuu</b>	<b>20</b>	<b>33</b>	<b>10</b>	<b>0</b>	<b>0</b>	<b>63</b>

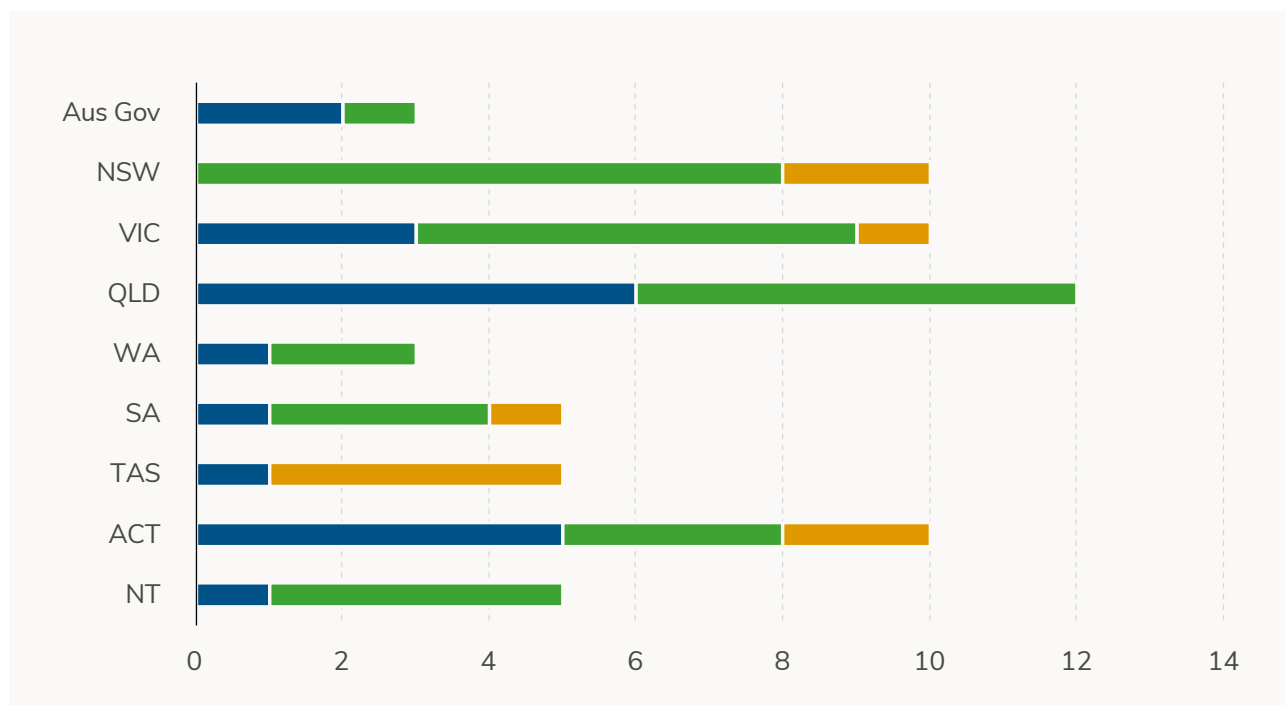
Siata 6: Uiga o Tagata Lautele – la’asaga alualu i luma o galuega faatino faatusa i sini i le 2022-2023.

Sini	Mae’a	Gasolo lelei	Nai faatuai	Taofia	Amata i se taimi o i luma	Aofa’
Sini 1	2	5	0	0	0	7
Sini 2	4	10	4	0	0	18
Sini 3	4	3	0	0	0	7
Sini 4	10	15	6	0	0	31
<b>Aotelega</b>	<b>20</b>	<b>33</b>	<b>10</b>	<b>0</b>	<b>0</b>	<b>63</b>

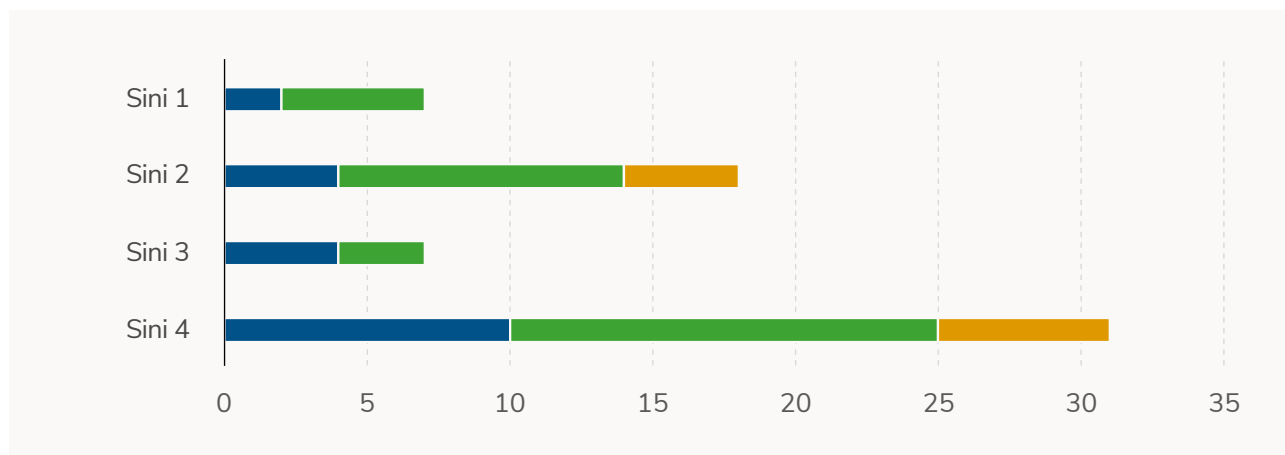
## Tala'aga: La'asaga alualu i luma TAP Uiga o Tagata Lautele

- Mae'a
- Gasolo lelei
- Nai faatuai
- Taofia
- Amata i se taimi o i luma

**Siata 5: TAP Uiga o Tagata Lautele – la'asaga alualu i luma o galuega faatino a faigamalo i le 2022-2023**



**Siata 6: Uiga o Tagata Lautele – la'asaga alualu i luma o galuega faatino faatusa i sini i le 2022-2023.**



# Fuafuaga Faasinotonu ma Faatinoga Tausaga Amata o Fanau

## Faamatalaga Tomua

O le TAP Tausaga Amata o Fanau na faavaeina e tulei ai la'asaga alualu i luma i lalo Fuafuaga Faata'atia ADS ma Tulaga 'Ausia o le Soifua Maloloina ma Manuia: A'oga ma le A'oa'oina; Aiga Maopoopo ma Alaalafaga; Fesoasoani Lagolago i Tagata ma Alaalafaga.

O le 'autū o nei Tulaga 'Ausia ina ia mafai ai e tagata e iai a'afiaga tumau ona maua se tulaga aupito maualuga i le 'ausia o le soifua maloloina ma manuia i o latou soifuaga; 'ausia tulaga e o'o iai le taumafai i a'oga ma le a'oa'oina; nonofo i aiga e faitaulia ai, fale ua fausia faapitoa e faigofie ona feoa'i ai ma mafuta ma tagata lautele; mafai ona latou mauaina fesoasoani lagolago e tulei ai lo latou mafaia ona ola tuto'atasi ma sa'oloto i o latou alaalafaga.

I lalo o le TAP Tausaga Amata o Fanau, e 74 galuega faatino i faigamalo uma i Malo Taupulega i Ausetalia, setete ma teritori o loo lipotia i le periota 2022-2023.

E aofia ai galuega faatino i le faavaeina o lomiga ma faamatalaga, faamaopoopoina o faalapotopotoga lagolago, fesoasoani lagolago i mātua ma 'au tausi, tuleia faiga tala feagai i le taliaina o tagata uma i a'oga amata, a'oga i tausaga amata o fanau ma tausiga.

## Sini:

- 1. Ia mafai ona faailoa vave a'afiaga tumau o le soifua poo popolega i le tuputupua'e ma atina'e ta'iala manino ma vave i le mauaina o avanoa talafeagai i fesoasoani lagolago.**
- 2. Faamalosia le agava'a ma le gafatia o 'au'aunaga tāua ma polokalame autū e lagolagoina mātua ma le 'au tausi ina ia faia filifiliga faavae i le silafia mo se tamaititi.**
- 3. Faamalosia se lagona malosi o le taliaina ma faitaulia ma ia maua avanoa mo mātua, le 'au tausi ma fanau ina ia fausia feso'ota'iga ma nisi e pei o i latou, e aofia ai Tagata Aboriginal ma Atumotu o Torres Strait ma mātua ma 'au tausi e 'ese'ese aganuu ma gagana.**





# TAP Tausaga Amata o Fanau

Siata 7: TAP Tausaga Amata o Fanau – la’asaga alualu i luma o galuega faatino e faigamalo i le 2022-2023

Malō	Mae’a	Gasolo lelei	Nai faatuai	Taofia	Amata i se taimi o i luma	Aofa’
Aus Gov	3	3	4	1	0	11
NSW	1	2	0	2	0	5
VIC	2	2	0	0	0	4
QLD	2	7	0	0	0	9
WA	1	4	0	0	0	5
SA	7	6	1	0	1	15
TAS	1	3	2	0	0	6
ACT	2	3	0	0	0	5
NT	1	13	0	0	0	14
<b>Aofa’i o le Atunuu</b>	<b>20</b>	<b>43</b>	<b>7</b>	<b>3</b>	<b>1</b>	<b>74</b>

Siata 8: TAP Tausaga Amata o Fanau – la’asaga alualu i luma faatusa i sini mo le 2022-2023

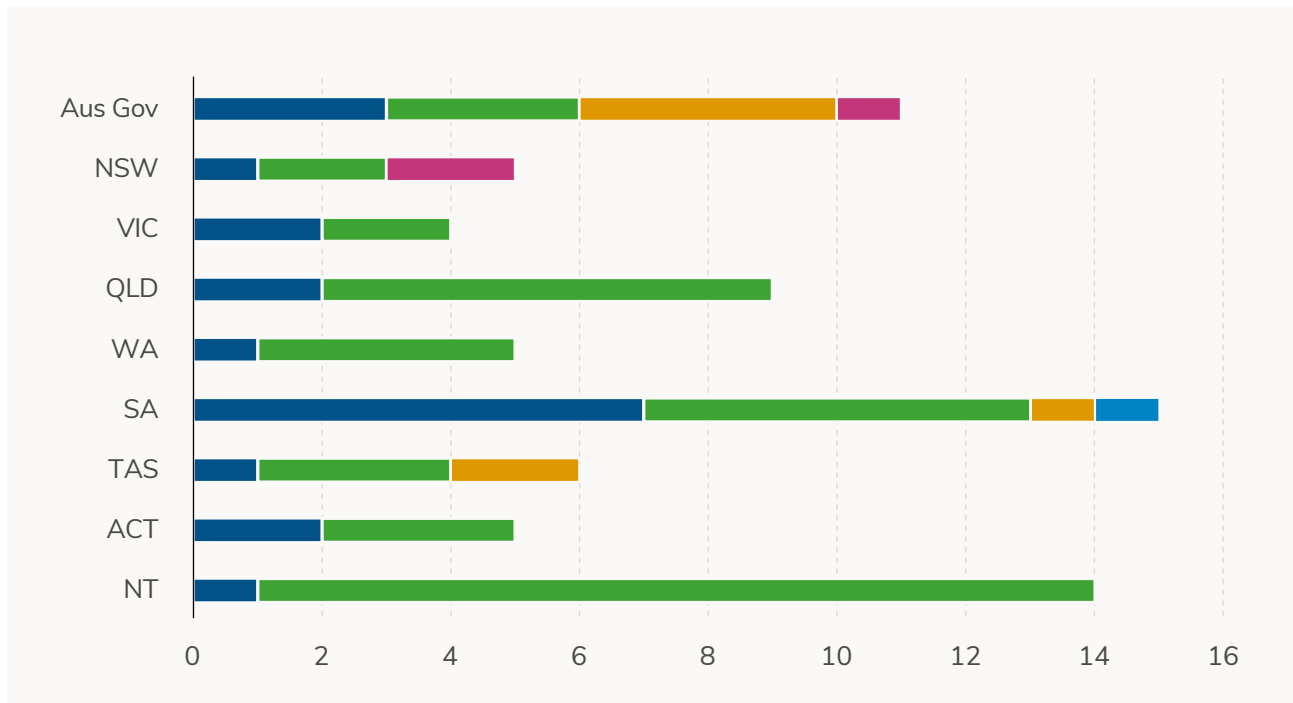
Sini	Mae’a	Gasolo lelei	Nai faatuai	Taofia	Amata i se taimi o i luma	Aofa’
Sini 1	9	17	2	2	1	31
Sini 2	9	17	2	1	0	29
Sini 3	2	9	3	0	0	14
<b>Aotelega</b>	<b>20</b>	<b>43</b>	<b>7</b>	<b>3</b>	<b>1</b>	<b>74</b>



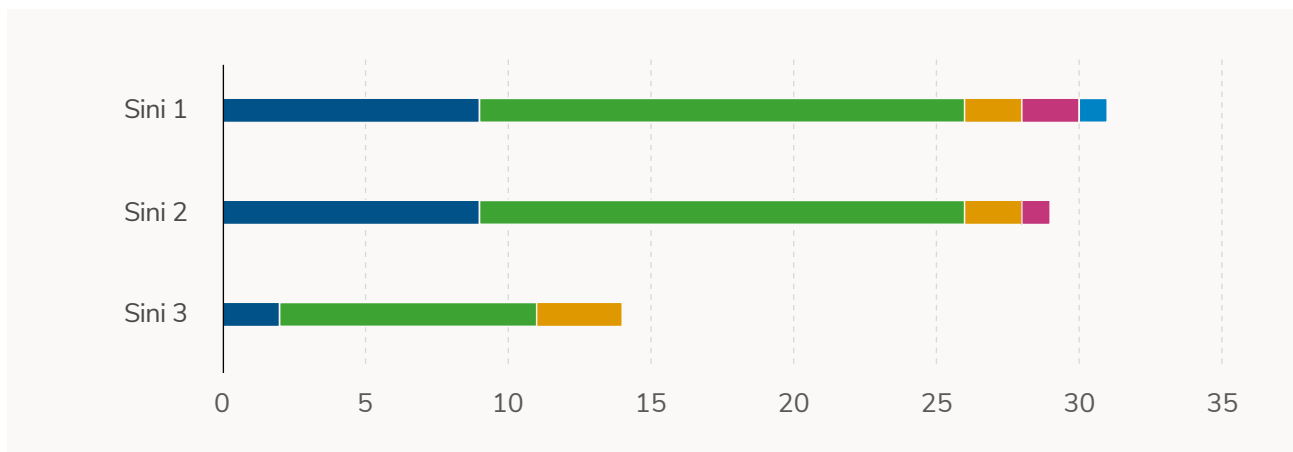
## Tala'aga: La'asaga alualu i luma TAP Tausaga Amata o Fanau

- Mae'a
- Gasolo lelei
- Nai faatuai
- Taofia
- Amata i se taimi o i luma

**Siata 7: TAP Tausaga Amata o Fanau – la'asaga alualu i luma o galuega faatino e faigamalo i le 2022-2023**



**Siata 8: TAP Tausaga Amata o Fanau – la'asaga alualu i luma faatusa i sini mo le 2022-2023**



# Fuafuaga Faasinotonu ma Faatinoga Saogalemu

## Faamatalaga Tomua

O le TAP Saogalemu na faavaeina e tulei ai la'asaga alualu i luma i Tulaga 'Ausia o Fuafuaga Faata'atia le ADS, mo le Saogalemu, Aiā Tatau ma Faamasinoga Tonu.

O le autū o leni Tulaga 'Ausia ina ia mautinoa ai ona faalauiloa, taofimau ma puipuia aiā tatau a tagata e iai a'afiaga tumau, ma lagona e tagata e iai a'afiaga tumau le saogalemu ma faafiafaina i lo latou tulaga tutusa ma isi tagata i luma o le tulafono.

I lalo o le TAP Saogalemu, e 117 galuega faatino a faigamalo uma i Ausetalia, setete ma teritori o loo lipotia i le periota leni 2022-2023 o ripoti.

E aofia ai faatinoga e lagolago i le faailoaina o tagata e iai a'afiaga tumau o loo i se tulaga lamatia, silasila i auala e faafetaui ai tulafono ma faiga faavae i le atunu'u atoa, ma faaleleia atili 'au'aunaga ma fesoasoani lagolago i tagata o loo i tulaga lamatia.

## Sini

- Fausia le mafai e faailoa ma tali atu ai i tulaga lamatia ma puipuiga mai mea tutupu e ono a'afia ai se tagata e iai a'afiaga tumau, pe ono āfaina ai i se tulaga lamatia.**
- Faamautinoa o 'au'aunaga masani ma faapitoa e maua mai ai puipuiga talafeagai ma agatatau mo tagata e iai a'afiaga tumau o loo a'afia pe i se tulaga lamatia e ono afaina ai.**
- Faamalosia le fuafuaina o 'au'aunaga uma a faigamalo ma fesoasoani lagolago latou te ofoina mo tagata e iai a'afiaga tumau ma o loo i se tulaga lamatia e āfaina ai.**
- Faaitiitia ma soloia le fa'aaogaina o faiga saisai sa'olotoga i totonu o 'au'aunaga uma a le malo.**
- Fausia le tulaga mafaia o se tagata ma puipuiga masani (e pei o fesoasoani lagolago faasamasamanoa ma puipuiga e pei o so'otaga ma aiga ma tagata lautele) o tagata e iai a'afiaga tumau.**



# TAP Saogalemu

Siata 9: TAP Saogalemu – la’asaga alualu i luma a faigamalo i le 2022-2023

Malō	Mae’a	Gasolo lelei	Nai faatuai	Taofia	Amata i se taimi o i luma	Aofa’
Aus Gov	5	4	8	0	2	19
NSW	1	9	7	1	0	18
VIC	6	8	0	0	0	14
QLD	3	6	4	0	0	13
WA	5	6	0	0	0	11
SA	3	7	3	2	0	15
TAS	0	6	1	0	0	7
ACT	9	4	1	0	0	14
NT	2	2	1	1	0	6
<b>Aofa’i o le Atunuu</b>	<b>34</b>	<b>52</b>	<b>25</b>	<b>4</b>	<b>2</b>	<b>117</b>

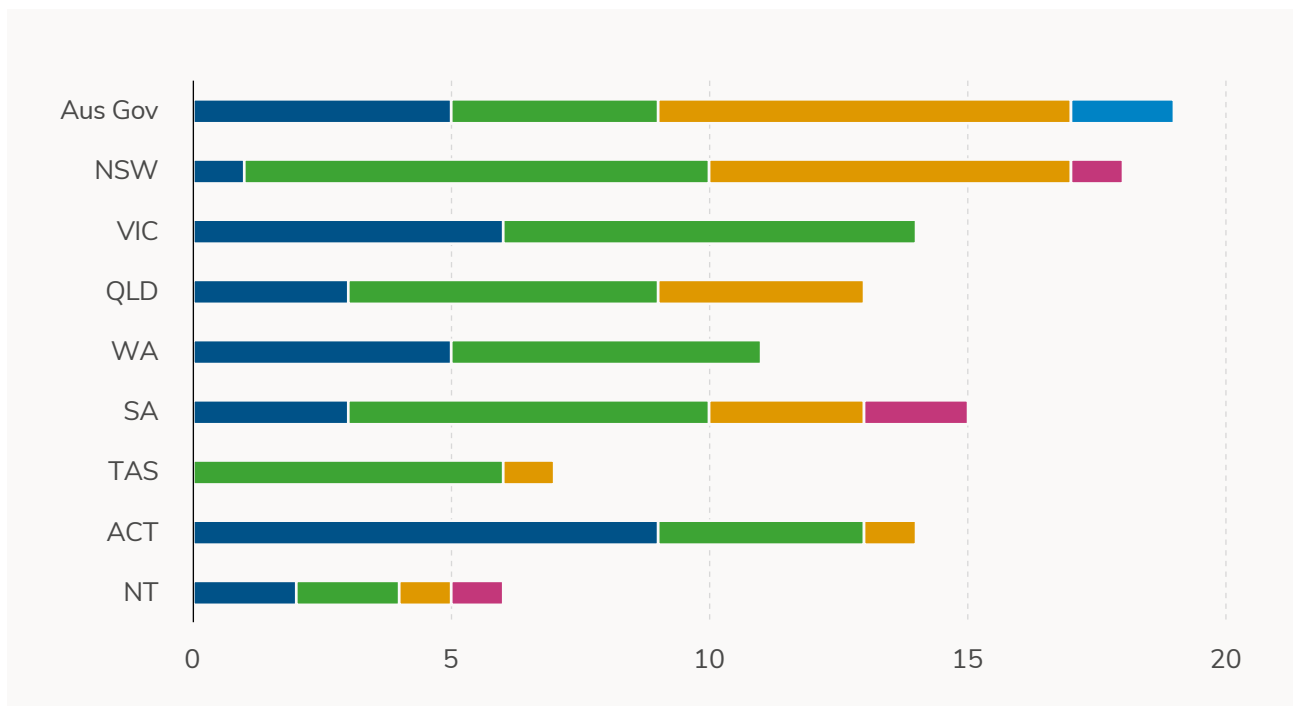
Siata 10: TAP Saogalemu – la’asaga alualu i luma e faatusa i sini i le 2022-2023

Sini	Mae’a	Gasolo lelei	Nai faatuai	Taofia	Amata i se taimi o i luma	Aofa’
Sini 1	5	7	4	0	1	17
Sini 2	10	11	4	0	0	25
Sini 3	12	23	11	1	1	48
Sini 4	4	10	5	2	0	21
Sini 5	3	1	1	1	0	6
<b>Aotelega</b>	<b>34</b>	<b>52</b>	<b>25</b>	<b>4</b>	<b>2</b>	<b>117</b>

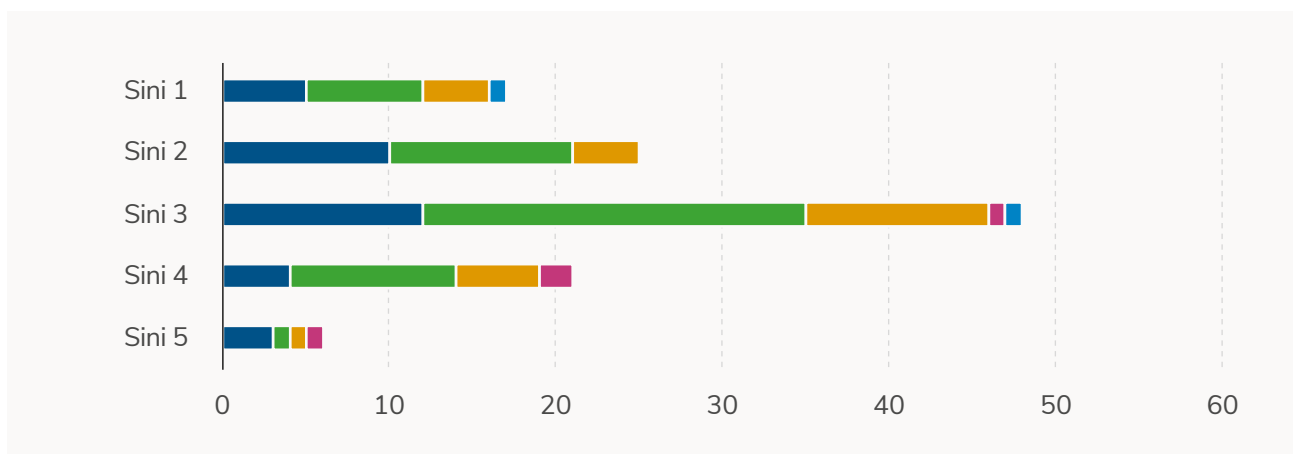
## Tala'aga: La'asaga alualu i luma TAP Saogalemu

- Mae'a
- Gasolo lelei
- Nai faatuai
- Taofia
- Amata i se taimi o i luma

**Siata 9: TAP Saogalemu – la'asaga alualu i luma a faigamalo i le 2022-2023**



**Siata 10: TAP Saogalemu – la'asaga alualu i luma e faatusa i sini i le 2022-2023**



# Fuafuaga Faasinotonu ma Faatinoga Puleaina o Faalavelave Faafuase'i

## Faamatalaga Tomua

O le TAP Puleaina o Faalavelave Faafuase'i na faavaeina i lalo o Fuafuaga Faata'atia ma Tulaga 'Ausia o ADS o le Soifua Maloloina ma Soifuaga Manuia.

O le autū o lenei Vaega o Tulaga 'Ausia, ia mautinoa ai o tagata e iai a'afiaga tumau e tatau ona mauaina tulaga 'ausia i se maualuga e mafai ai i le soifua maloloina ma manuia i o latou soifuaga atoa.

I lalo o le TAP Puleaina o Faalavelave Faafuase'i, e 47 galuega faatino i faigamalo uma Malo Taupulega i Ausetalia, setete ma teritori o loo lipotia mo le periota 2022-2023.

E aofia ai galuega faatino e sa'ili manatu faaalua mai tagata e iai a'afiaga tumau ma isi lālā o 'au'aunaga, iloilo ma faaleleia fuafuaga e tali atu ai i faalavelave faafuase'i ma tapenaga e faitaulia ai tagata e iai a'afiaga tumau, ma faaleleia fesoota'iga i taimi o faalavelave faafuase'i

## Sini

- 1. Faamautinoa o faagasologa o fuafuaga e faatatau i faalavelave/faalavelave faafuase'i ma iloilo i le faavaeina ma puleaina o fuafuaga e tali ai i le puleain o faalavelave/faalavelave faafuase'i, e tatau ona auai faatasi iai ma tagata e iai a'afiaga tumau.**
- 2. Faamautinoa le faitaulia ai i le pulega o faalavelave/faalavelave faafuase'i, tapenaga ma fuafuaga i mea toe faaleleia, le soifua maloloina ma manuia o tagata e iai a'afiaga tumau, ae le'i tupu, taimi o le faalavelave ma ina ua mae'a le faalavelave faafuase'i.**







# TAP Puleaina Faalavelave Faafuase'i

Siata 11: TAP Puleaina Faalavelave Faafuase'i – la'asaga alualu i luma a faigamalo 2022-2023

Malō	Mae'a	Gasolo lelei	Nai faatuai	Taofia	Amata i se taimi o i luma	Aofa'
Aus Gov	0	10	2	0	0	12
NSW	1	2	1	0	0	4
VIC	2	2	0	0	0	4
QLD	0	3	0	0	0	3
WA	2	3	0	0	0	5
SA	1	8	0	0	0	9
TAS	1	3	0	0	0	4
ACT	2	0	0	0	0	2
NT	1	3	0	0	0	4
<b>Aofa'i o le Atunuu</b>	<b>10</b>	<b>34</b>	<b>3</b>	<b>0</b>	<b>0</b>	<b>47</b>

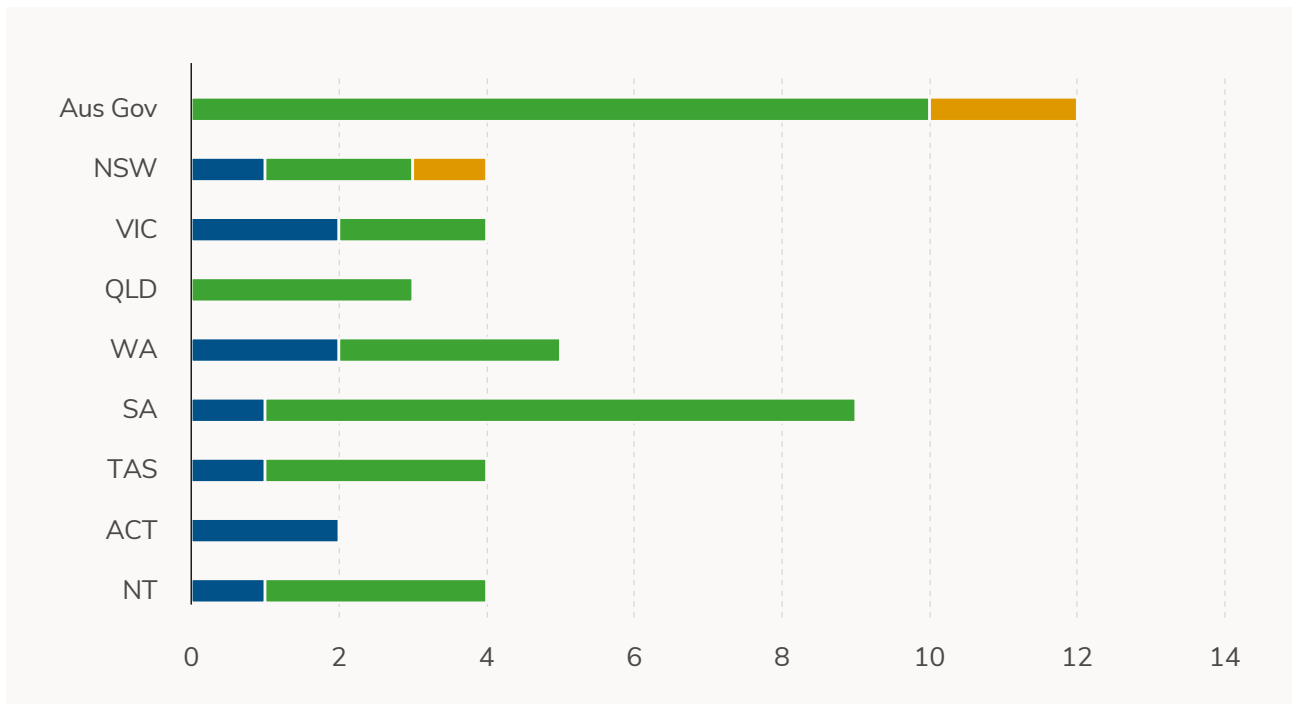
Siata 12: TAP Puleaina Faalavelave Faafuase'i – la'asaga alualu i luma e faatusa i sini 2022-2023

Sini	Mae'a	Gasolo lelei	Nai faatuai	Taofia	Amata i se taimi o i luma	Aofa'
Sini 1	6	17	1	0	0	24
Sini 2	4	17	2	0	0	23
<b>Aotelega</b>	<b>10</b>	<b>34</b>	<b>3</b>	<b>0</b>	<b>0</b>	<b>47</b>

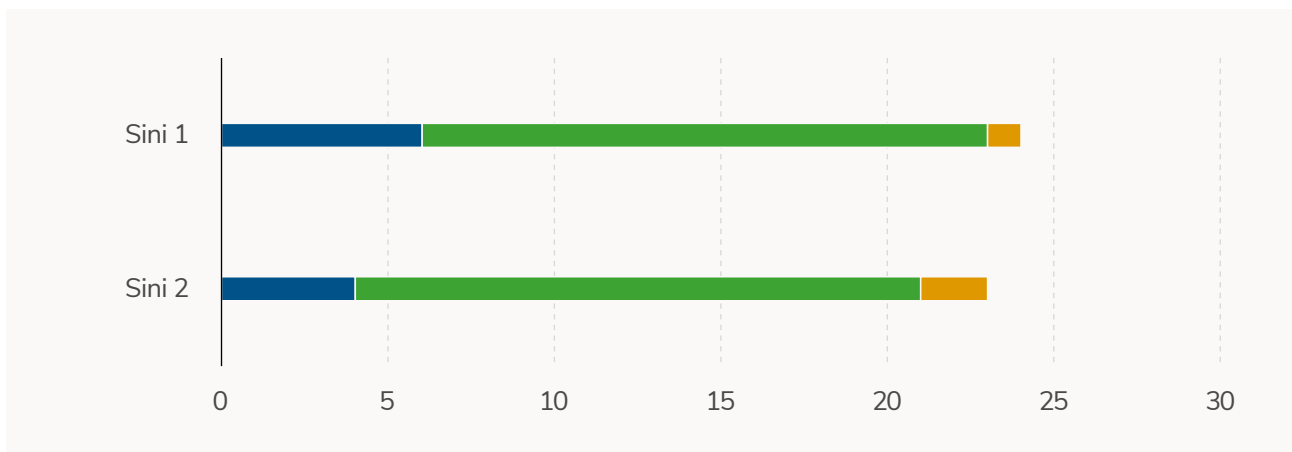
## Tala'aga: La'asaga alualu i luma TAP Puleaina o Faalavelave Faafuase'i

- Mae'a
- Gasolo lelei
- Nai faatuai
- Taofia
- Amata i se taimi o i luma

Siata 11: TAP Puleaina Faalavelave Faafuase'i – la'asaga alualu i luma a faigamalo 2022-2023



Siata 12: TAP Puleaina Faalavelave Faafuase'i – la'asaga alualu i luma e faatusa i sini 2022-2023



# Faatinoga o Galuega

---

**Na galulue faigamalo uma i le taimi atoa o le periota o ripoti e tulei atili le la'asaga alualu i luma o galuega faatino i lalo o TAPs.**

**O le vaega e soso'o nei e maua atu ai faata'ita'iga ua filifilia mai TAPs ta'itasi, ma faigamalo ta'itasi i galuega faatino na 'ausia ma auala na fesoasoani ai nei galuega faatino i le faaleleia atili o tulaga 'ausia o tagata e iai a'afiaga tumau.**

---

# Tagata faigaluega e iai a'afiaga tumau i galuega a le malo i Queensland



## Faigamalo:

Queensland

## Fuafuaga Faasinotonu ma Faatinoga:

Galuega

## TAP sini:

1. Si'itia le aofa'i o galuega mo tagata e iai a'afiaga tumau.

## Faatinoga:

1.4 – Faavae le isi fuafuaga a le Setete mo tagata e iai a'afiaga tumau i le galulue faatasi ma le Queensland Working Party, e taula'i le va'ai i avanoa mo galuega mo tagata e iai a'afiaga tumau.

## Faasinoga:

O le fuafuaga fou mo tagata e iai a'afiaga tumau e aofia ai le va'ai taula'i i avanoa mo tagata e iai a'afiaga tumau.

- O le aofa'i o tagata e iai a'afiaga tumau i Queensland ua auai i galuega na molimauina se si'itaga i galuega a le malo atoa ai pisinisi tuma'oti.

**Tulaga:** ■ Mae'a

## Faamatalaina:

**Fuafuaga Faata'atia A'afiaga Tumau i Queensland 2022-27: 'Au Faatasi, e lelei atu mo Queensland** (QDP) na faasalalauina ia Novema 2022. O le QDP le ogatotonu o le uili e faatavilia fuafuaga uma a le malo i Queensland i lalo o le Fuafuaga Faata'atia A'afiaga Tumau 2021-2023 (ADS) ma na fausia faatasi ma tagata e iai a'afiaga tumau.

E fa'aaoga e le QDP tulaga 'ausia e fitu o ADS, ma o se vala'au mo galuega faatino i vaega uma o le malo atoa ai pisinisi ma tagata lautele ina ia ta'utino ai lo latou faitaulia o tagata uma i Queensland.

Ua ta'utino e le faigamalo i Queensland le ofoina o ana galuega faatino i lalo o Fuafuaga Faasinotonu ma Faatinoga e faaleleia atili ai le mauaina o avanoa i a'oga, galuega ma fale talafeagai ma se sosaiete e lē faatua'oa ma faitau ila ai i nisi.

O le QDP e ta'iala i le faavaeina Fuafuaga Faata'atia o A'afiaga Tumau (DSPs). O faatonu sili uma o matagaluega a le malo Queensland ua iai le tiute faamalosi i le tulafono i le faavaeina o se DSP. Ua amana'ia e le malo Queensland e lē gata i fale faigaluega ma nofoaga o 'au'aunaga e faitaulia ai tagata uma, o faalapotopotoga e lē pulea e le malo (NGOs), e mafai fo'i ona silasila i le faavaeina o fuafuaga faata'atia mo a'afia tumau ma lipoti i tulaga 'ausia ma aofa'i o tagata e iai a'afiaga tumau o loo latou faafaigaluegaina.

O se ripoti o la'asaga alualu i luma e faasalalauina faaletausaga. I le tau lalata i le faai'uga o le periota 5 tausaga, o le a iloiloina le QDP i lona tulaga aogā ma a'afiaga.

Ia luni 2023, na faamaopoopoina ai e Queensland le fonotaga Fuafuaga Faata'atia A'afiaga Tumau muamua e faaigoaina o le **'Au Faatasi mo se Queensland faitaulia'**. O le fonotaga leni na soalaupuleina ai ADS ma le QDP, e auala i faatalanoaga na faasinotonu i mata'upu o galuega ma 'auai faatasi i galuega faatino, ma na 'auai atu iai tagata mai matagaluega a'afiaga tumau, pisinisi lautele, malo ma tagata lautele.

# Galuega Faata'ita'i



## Faigamalo:

Malo Taupulega  
Matagaluega o 'Au'aunaga Lautele

## Fuafuaga Faasinotonu ma Faatinoga:

Galuega

## TAP sini:

1. Si'itia le aofa'i o galuega mo tagata e iai a'afiaga tumau

## Faatinoga:

1.8 – Galuega faata'ita'i – so'otaga o tagata ma galuega o loo gaogao le 'aufaigaluega ma tomai

Fai pa'aga ma pisinisi i polokalame o galuega faata'ita'i e feso'ota'i ai tagata o loo i 'Au'aunaga o Galuega ma A'afiaga Tumau ma galuega o loo gaogao ma mana'omia ai tagata e iai tomai.

## Faasinoga:

O faasinoga e fua faatatau i galuega ta'itasi.

**Tulaga:** ■ Gasolo lelei

## Faamatalaina:

Ua galulue faatasi le Matagaluega o 'Au'aunaga Lautele ma le Austrade i se ata faavae mo se polokalame faata'ita'i i le su'esu'eina o auala fou e faaleleia ai tulaga 'ausia o galuega mo tagata e iai a'afiaga tumau. O Polokalame Faata'ita'i Turisi ma Tagata Folau (Tourism Local Navigators Pilot) o le a maua ai Tagata Folau i pitonu'u faatulagaina e fesoasoani i pisinisi laiti ma feoololo i atina'e o tagata tafafao, e toe fuata'i tu ma aga masani i galuega ma a'oa'oina pule ma tagata faigaluega e talia ma faafaigaluega tagata e iai a'afiaga tumau.

- O Polokalame Faata'ita'i na amata i le vaiaso muamua o Iulai 2023 ma fa'aaauu mo le isi 12 masina.
- O tupe mo le totogiina o Tagata Folau i Pitonu'u na ofoina i 'au'aunaga e 12 mai le 8 o pitonu'u e 'ave iai le faamuamua.

Ua fai pa'aga le Matagaluega o 'Au'aunaga Lautele ma le Fono a Pisinisi i Ausetalia (BCA), to'a 4 o latou sui aupito tetelē i le puleaina o galuega, ma Faalapotopotoga mo A'afiaga Tumau i Ausetalia (AND) e faia se ata faavae mo se polokalame faata'ita'i e taula'i le va'ai i le tuleia o suiga i uiga faaalua, e faaailoaina i le ta'ita'iga a tagata uma i pisinisi, una'ia ai pulega o kamupani tetele i Ausetalia e taula'i le silasila i le lē na o galuega aupito maualalalo e ofoina i tagata e iai a'afiaga tumau, faaailoaina o nofoaga o galuega e saogalemu mo tagata e iai a'afiaga tumau e galulue ai ma opogi ai soifuaga galulue, tuleia tulaga 'ausia mo galuega tumau a tagata e iai a'afiaga tumau i le taula'i o le va'ai i le si'itia o tulaga i galuega ma ave ma ta'ita'i i le lumana'i.

- Na amata le Polokalame Faata'ita'i ia Aukuso 2023 ma o le a fa'aaauu e tau ia Fepuari 2025.
- Ua ofoina fesoasoani tupe e faagaioi ai MA fausia faatasi ata faavae ma kamupani tetele e 4 ma a latou tagata faigaluega e iai a'afiaga tumau i polokalame faata'ita'i e iloiloaina vaega o loo ave ma pa puipui mo tagata e iai a'afiaga tumau ma taofia ai ona tulei i luma o latou tulaga i galuega.

# Komesina A'afiaga Tumau Tasmania



## Faigamalo:

Tasmania

## Fuafuaga Faasinotonu ma Faatinoga:

Uiga o Tagata Lautele

## TAP sini:

4. Faaleleia uiga o tagata lautele ina ia atagia i auala tala feagai i Faamuamua o Faiga Faavae i lalo o ADS.

## Faatinoga:

4.1 – O le faavaeina o le Komesina o A'afiaga Tumau i Tasmania o le a galue ina ia mautinoa o tagata e iai a'afiaga tumau, ma o latou aiga, latou te mauaina fesoasoani lagolago e faitauliaina ai ma faigofie ona maua 'au'aunaga latou te mana'omia, e aofia ai 'au'aunaga o loo mauaina e tagata lautele, ma o loo faatupeina i le \$300,000 i le tausaga mo le 4 tausaga mai le 2021-2022.

## Faasinoga:

- Ua mae'a ona faia faatalanoaga ma tagata lautele i Tasmania.
- Ua mae'a ona faata'atia le faava'a mo le faavaeina o se Komesina A'afiaga Tumau.

**Tulaga:** ■ Nai faatuai

## Faamatalaina:

Na faasalalau le avanoa mo le tofiga i le faai'uga o le 2022, ma o le Komesina Faavaitaimi fou, Mary Mallett, na amata ona ia faatinoina tiute o le tofi ia Ianuari 2023.

Ua ta'utino e le malo Tasmania le naunauta'iga e faavaeina se tulafono talafeagai ma onapo nei e faatāuaina ai le tulaga malosi, fesuisuia'i ma soifuaga o tagata e iai a'afiaga tumau i Tasmania, ma o loo faamoemoe i se Tulafono o A'afiaga Tumau e tatau ona faatalanoaina ma tagata lautele i le ogātotonu poo le faai'uga o le 2023.

O le faavaeina o se Komesina Faavaitaimi A'afiaga Tumau, e maua ai se taimi ma se avanoa ae le'i mautū se tulafono, e faavaeina ai se Komesina A'afiaga Tumau, e galulue faatasi ma le 'aufaigaluega i tulafono a le malo e una'ia le aofa'i ma le mafai ona soalaupule faai'uga i faaseā mai tagata e iai a'afiaga tumau.

O le Komesina Faavaitaimi A'afiaga Tumau ua tu'uina iai le pule o se Ofisa Faatagaina i le lalo o le Tulafono 'Au'aunaga A'afiaga Tumau 2011 (Tas). O le Ofisa Faatagaina e mafai ona ulufale i se nofoaga e:

- faamautinoa o tagata e iai a'afiaga tumau o loo nonofo ai, pe o mauaina 'au'aunaga faapitoa mo tagata e iai a'afiaga tumau i lea nofoaga, o loo mauaina le tausiga ma fesoasoani lagolago e mana'omia ma talafeagai mo lo latou soifua maloloina ma manuia; pe
- Faamautinoa le saogalemu o se tagata.

O le Komesina Faavaitaimi A'afiaga Tumau fo'i na te:

- ofoina le ta'ita'iga, opogi le tulaga faitaulia ma tuleia le faigofie ona maua avanoa i 'au'aunaga a le malo ma tagata lautele;
- faalauiloa aiā tatau a tagata e iai a'afiaga tumau;
- faavae ma va'ava'aia aiaiga ma faiga faavae o puipuiga e faatatau i faiga sauā, faiga faatāutala, tu'ulafoa'ina ma le faapologaina o tagata e iai a'afiaga tumau; ma
- Tali atu i tu'ua'iga o faiga faatāutala, tu'ulafoa'ina ma le faapologaina o tagata e iai a'afiaga tumau.



---

# Faavaeina o a’oga faata’ita’i mo tiute faamātua e ‘ese ai



## Faigamalo:

South Australia

## Fuafuaga Faasinotonu ma Faatinoga:

Tausaga Amata o Fanau

## TAP sini:

2. Faamalosia le mafai ma le aofa’i o ‘au’aunaga tāua e lagolagoina mātua ma i latou e tausia fanau e faia filifiliga e faavae i le silafia lelei mo a latou fanau.

## Faatinoga:

2.8 – Tulei pea le faavaeina o se a’oga faata’ita’i faapitoa mo mātua/’au tausii o loo nonofo faatasi ma se tamaititi e iai a’afiaga tumau “Tuputupua’e ‘Ese’ese”.

## Faasinoga:

- Mae’a ma pasia le a’oga faata’ita’i.
- Mae’a le polokalame faata’ita’i ma tau’a’oina.

**Tulaga:** ■ Mae’a

## Faamatalaina:

O faamatalaga na maua mai mātua na auai i le a’oga faata’ita’i Aiga Tutupu Faatasi (FGT) na iloa ai le to’atele o mātua o loo nonofo ma se tamaititi e iai a’afiaga tumau o loo sa’ilia nisi fesoasoani lagolago. Na faavae mai ai e le vaega a le FGT se a’oga faata’ita’i faapitoa mo faamatalaga mai Mātua i Se Ta’iala Faigofie (PEGs) – ‘Tamaiti e iai a’afiaga tumau’ ma ‘Faatuai le Tuputupua’e’.

O a’oga faata’ita’i fou nei e maua atu ai se va’aiga aotelega i vaega masani ma “fu’a mūmū” o la’asaga tuputupua’e, mea e tatau ona mata’itūina, ma fuafuaga faata’atitia mo mātua o tamaiti e iai a’afiaga tumau. E fa’aaogaina ai le Ata Lautele o A’afiaga Tumau, o le a’oga faata’ita’i e faavae i luga o se va’aiga e fou, mafaufauga, faiga ma maua ai se avanoa mo mātua e talanoa faatasi, a’oa’oina faatasi ma manatunatu i o latou soifuaga ma mea ua latou silafia.

E galulue mātua aga’i i se faasinoga fou ma ni lagona fou e auala i ata videos, gaioga fai faatasi ma faatalanoaga fai vaega. I le faai’uga o le a’oga faata’ita’i, e faatumuina e mātua se fuafuaga o faatinoga e aofia ai le faailoaina o fetaula’iga o fesoasoani lagolago.

O faamatalaga mai mātua na auai i a’oga faata’ita’i na atagia ai le talisapaia e le to’atele o i latou, ma o le a’oga faata’ita’i ‘Tuputupua’e ‘Ese’ese’ o le a ofoina nei i le setete atoa mo mātua e auai ai i o latou lava pitonu’u ma alaalfaga.

---

# Polokalame Aboriginal Nofoga mo Tamaiti ma Aiga (ACFC)



## Faigamalo:

New South Wales

## Fuafuaga Faasinotonu ma Faatinoga:

Tausaga Amata o Fanau

### TAP sini:

3. Una'ia le lagona o le faitaulia faatasi ma faavae avanoa mo mātua, i latou e tausia fanau ma tamaiti e iai a'afiaga tumau i fetaula'iga o mafutaga masani e aofia ai tagata Aboriginal ma Atumotu o le Torres Straits, mātua ma tagata e tausia fanau mai isi aganu'u ma gagana 'ese'ese

### Faatinoga:

3.1 – Si'itia le aofa'i o Nofoga mo Tamaiti ma Aiga Aboriginal (Aboriginal Child and Family Centres (ACFC)) i NSW e maua atu ai 'au'aunaga lelei mo a'oga i tausaga amata o fanau, 'au'aunaga feso'ota'i i le soifua maloloina ma aiga mo tamaiti Aboriginal o latou aiga ma tagata lautele.

O 'au'aunaga ACFCs e lagolagoina tamaiti Aboriginal e faamalieina tulaga mana'omia i le tuputupua'e ma faaleleia atili le mauaina o avanoa i 'au'aunaga e agatatau ma a latou tu ma aga.

## Faasinoga:

Ripoti faaletausaga:

- Si'itia aso auai i a'oga ma tulaga e 'ausia.
- Faaititia le aofa'i o tamaiti Aboriginal e ulufale i polokalame o puipuiga o le fanau.
- Faaleleia le tulaga o le maloloina o tamaiti ma tupulaga talavou Aboriginal.

**Tulaga:** ■ Gasolo lelei

## Faamatalaina:

O le Amataga Malamalama, o se taumafaiga lagalaga na fausia e le malo atoa e taula'i i le faaleleia atili o tulaga 'ausia mo tamaiti i NSW ma o latou aiga, mo le 2000 aso muamua o o latou olaga mai le taimi na foafoaina ai e o'o i le amataga o a'oga.

O le faalauteleina o le polokalame o Nofoga mo Tamaiti ma Aiga Aboriginal (ACFC) o se vaega o taumafaiga lagalaga le Amataga Malamalama.

O faatupega e faalauteleina ai le polokalame ACFC e aofia ai:

- \$42m e fausia ai nisi ACFCs fou e 6 i le va o le 2024 ma le 2027,
- \$22.5m e toe faalelei ma faafou ai nofoaga o iai nei i Ballina, Brewarrina, Gunnedah, Lightning Ridge, Minto, Mount Druitt, Nowra, Toronto ma Doonside i le va o le 2024 ma le 2027
- \$1m a nofoaga ta'itasi i tausaga uma mo le tau o le faagaioiga o polokalame (e \$535,000 le aofa'i na iai muamua).

O le autū o Amataga Malamalama ina ia faamautinoa o le 67 pasene o tamaiti i NSW o loo i se tulaga o gasologa lelei i lalo o vaega e 5 o le Ola Tuputupua'e Amata i le Tusiga Igoa i Ausetalia (AEDC) i luma mai o le 2027 ma lagolagoina NSW i le sini 'autū o le 55 pasene e Tapuni le Vā mo tamaiti Aboriginal ma atumotu Torres Straits i gasologa e tusa ai ma vaega e 5 o le AEDC i luma mai o le 2031.

---

# Fesoasoani lagolago mo Amioga ma le faaitiitia ma soloia o faiga saisai sa'olotoga

## Faigamalo:

Malo Taupulega NDIS Komisi o Faiga Tausili ma Puipuiga

## Fuafuaga Faasinotonu ma Faatinoga:

Saogalemu

## TAP sini:

4. Faaitiitia ma soloia le fa'aogaina o faiga saisai sa'olotoga i fetaula'iga uma o 'au'aunaga a le malo.

## Faatinoga:

4.4 – Si'itia taumafaiga e fa'aauai ai pea ona a'oa'oina ma fausia le tulaga o matagaluega i a'afiaga tumau ma tagata lautele i fesoasoani lagolago e faatatau i amioga ma le faaitiitia ma soloia o faiga saisai sa'olotoga.

## Faasinoga:

Faasinoga i fafo

- Faaitiitia le fa'aogaina o faiga saisai sa'olotoga i se vaiitai.

Faasinoga i le aoga ma faigofie ona faatino

- O le a'oa'oina ma fa'aogaina o fesoasoani i le fausia o tulaga fia 'ausia e mafai ona si'itia ai le silafia i matagaluega o a'afiaga tumau, fetaula'iga o 'au'aunaga lautele ma tagata lautele e soloia faiga saisai sa'olotoga.

## Tulaga: Gasolo lelei

## Faamatalaina:

I totonu o le periota o le ripoti, na fa'aauai ona faia a'oga a le NDIS i le matagaluega e fa'aogaina ai nisi o auala. E aofia ai le:

- 659 gaioga faatino i faafeiloa'iga e aofia ai fonotaga ma 'au'aunaga tautua ta'itasi, a'oga faata'ita'i mo ni vaega, faata'ita'iga i tagata lautele, fonotaga ma fetaula'iga o matagaluega 'ese'ese, ma a'oga fai faatasi ma isi matagaluega e pei o le NDIA, NDS, TAFE, iuitino autū, ma pulega i faigamalo setete ma teritori. Na aofia ai i faafeiloa'iga nei le talanoaina o nisi mata'upu e pei o mana'oga o le tulafono, le tulaga mana'omia o fuafuaga mo fesoasoani lagolago i amioga, ma le faaitiitia ma soloia o faiga saisai sa'olotoga.

- So'otaga ma lunivesite i le lagolagoina o Fesoasoani Lagolago Lelei mo Amioga e auala i vasega i lunivesite, le lunivesite o Queensland, lunivesite o Flinders, lunivesite o Curtin, lunivesite o Monash ma le lunivesite o Melbourne.

- Faavaeina o fesoasoani faata'ita'i e faatatau i le lagolagoina o amioga, faiga saisai sa'olotoga ma tiute faamalosi i lalo o le Tulafono NDIS e aofia ai:
  - Ta'iala faata'ita'i e faatatau i le faailoaina ma le tali atu i mata'upu e aofia ai faiga saisai sa'olotoga (faata'ita'iga, Ta'iala Faata'ita'i Tekonolosi Pu'eata, Ta'iala Toe Teuteu Feoa'iga Saogalemu).
  - Auai i le fausia o ata faavae ma tusia pepa o faamatalaga e lima mo tagata auai e faatatau i fesoasoani lagolago i amioga, e maua i le: [Participant Fact Sheets for Behaviour Support | NDIS Quality and Safeguards Commission \(ndiscommission.gov.au\)](#).
  - 'Lisi Siaki o Fesoasoani Lagolago mo Amioga' e fa'aata atu ai faiga tala feagai ma aiaiga e resitara ai e faasino tonu i 'au'aunaga faapitoa mo fesoasoani lagolago i amioga i le taimi e faavaeina ai fuafuaga mo fesoasoani lagolago i amioga.

- Lomiga ma faasalalauina o faamatalaga e aofia ai:
  - [Evidence Matters | NDIS Quality and Safeguards Commission](#). O lomiga o faamatalaga na aoina mai i molimau mo 'au'aunaga, tagata auai ma i latou o loo lagolagoina e faaleleia atili ai fesoasoani lagolago i amioga ma faaitiitia ai faiga saisai sa'olotoga
  - Medicines for health, not control | NDIS Quality and Safeguards Commission, o lomiga ma faamatalaga tuufaatasia e fesoasoani i 'au'aunaga, tagata auai ma i latou e lagolagoina e faaitiitia ma soloia le fa'aogaina o faiga saisai sa'olotoga.

Na faasalalauina e le Komisi NDIS ni Faiga Faata'ita'i Mataala e fai ma ta'iala i faiga talafeagai mo 'au'aunaga i a'afiaga tumau i le faailoaina ma tali atu i tulaga lamatia, ma e maua i le: [Practice Alerts | NDIS Quality and Safeguards Commission \(ndiscommission.gov.au\)](#)

O le Vaega Fautua i Faiga Lelei ma Togafitiga ua latou faatulagaina fesoasoani tupe e puleaina, ma e feso'ota'i ma 'au'aunaga ina ia si'itia le tulaga o le tautua i le lagolagoina o amioga.

E le gata i lea, e tolu a'oga faapitoa na faia i luga o le 'upegatafa'ilagi mo 'au'aunaga i a'afiaga tumau. O mata'upu na a'oa'oina ai e aofia ai vaila'au mo le soifua maloloina, lē o le pulepuletutū, tulaga lamatia o le soifua ma iloiloa atoa o le soifua maloloina ma le pulea o le ma'i māliu.

# Fonotaga i Faalavelave Faafuase'i e tatau ona faitaulia ai ma 'au'aunaga i a'afiaga tumau



## Faigamalo:

Northern Territory  
Leoleo, Fuimu ma 'Au'aunaga Lavea'i

## Fuafuaga Faasinotonu ma Faatinoga:

Pulea Faalavelave Faafuase'i

## TAP sini:

1. Faamautinoa o fuafuaga mo le faia o iloiloga o tulaga lamatia i faalavelave/faalavelave faafuase'i, ma le faavaeina ma faamautuina o fuafuaga i le puleaina o faalavelave/faafuase'i o loo aofia ai tagata e iai a'afiaga tumau.

## Faatinoga:

1.2 – O fonotaga a Matagaluega 'Ese'ese/Pulega o Mata'upu i Faalavelave Faafuase'i e aofia ai 'au'aunaga mo a'afiaga tumau

O le Vaega mo Galuega Atia'e i A'afiaga Tumau i totonu o le Matagaluega o Aiga, Fale ma Tagata Lautele e lagolagoina le Vaega o Faamasinoga i Tupulaga Talavou; tau aiga ma mātua, 'au tausi tamaiti ma Aiga Tautuaina i le Teritori ua faamaonia pe masalomia i se su'esu'ega faafoma'i le iai o a'afiaga tumau poo se faatuai i le tuputupua'e.

## Faasinoga:

- Ua si'itia le aofa'i o fetaula'iga o 'au'aunaga ma tagata e iai a'afiaga tumau e auai i Fonotaga o le Pulea o Mea Tutupu, Fonotaga a Potopotoga mo le Manuia Lautele, ma Feiloa'iga a Potopotoga mo le Manuia i le faailoaina o Mata'upu e fia faailoaina i tagata ma 'au'aunaga.
- O tagata o loo soifua ma a'afiaga tumau, i latou o loo gafa ma le tiute o le tausiga, ma tausi faatulafonoina, e logoina ma maua i taimi uma faamatalaga i fuafuaga ma tapenaga o la'asaga uma o mata'upu i faalavelave/faafuase'i.

**Tulaga:** ■ Gasolo lelei

## Faamatalaina:

O matagaluega e muamua tali i faalavelave (faalavelave faafuase'i) ua faailoaina, o loo maua faamatalaga iai i le Fuafua Faalavelave Faafuase'i Teritori, o loo ta'ita'ia e le Minisita Faauluulu ma le Kapeneta (DCMC). O le Pulega o Mata'upu i Faalavelave (HMA) le faalapopotoga i le malo NTG e gafa ma le feso'ota'iga ma le tapenaga o fuafuaga ma le mafaia e tali atu ai i soo se itu'aiga faalavelave. O le tali atu i mana'oga o tagata i se tulaga sili ona lamatia i taimi o faalavelave faafusase'i, o se matafaioi e gafa ma tagata lautele, 'au'aunaga tautua ma matagaluega a le malo.

O 'Au'aunaga Lavaea'i Faalavelave Faafuase'i NT e maua atu ai faamatalaga maua fua i auala e sauniuni ai, tali atu ma toe fotua'i mai se faalavelave ua faailoaina, ma pulea e auala i le Ofisa Feso'ota'i ma Tagata Lautele e maua atu ai fautuaga i auala e faaitiiti ai le tulaga lamatia o se tagata i taimi e tupu ai se faalavelave, pe a lava fuafuaga ma sauniuniga.

O le Vaega o Faamatalaga i Tagata Lautele (PIG), e ta'ita'ia e le DCMC e faamautinoaina le tu'uina i tagata lautele o faamatalaga uma e sa'o ma faasalalauina i taimi talafeagai i taimi e tupu mai ai se faalavelave poo se tulaga lamatia i le tupu mai o se faalavelave, e 'au'aufaatasi ai ma i isi matagaluega a le malo poo ni ana faalapopotoga fai pa'aga.

O se tasi o tiute tau'ave tāua o le PIG o le ta'ita'ia lea o le faavaeina ma le faasalalauina o faaaliga faalaua'itele a le malo NTG i taimi e tali atu ai ma le toe faaleleia; e ono aofia ai le fa'aagogaina o faamatala'upu i le gagana Ausetalia mo tagata logonoa (AUSLAN) mo faaaliga faalaua'itele ma faamatalaga faaliliuina. O loo tapenaina e le PIG le tele o faaaliga i isi gagana i lalo o mana'oga o Fe'au Lapata'iga i Ausetalia.



---

# Tali i Faalavelave o Sāuaga i Aiga o Tagata ma A'afiaga Tumau



## Faigamalo:

Victoria

## Fuafuaga Faasinotonu ma Faatinoga:

Saogalemu

## TAP sini:

3. Faamalosia ata fausia o fetaula'iga uma i 'au'aunaga a le malo i fesoasoani lagolago latou te ofoina i tagata e iai a'afiaga tumau o loo i tulaga lamatia

## Faatinoga:

3.3 – Tali i Faalavelave o Sāuaga i Aiga o Tagata ma A'afiaga Tumau – O lenei taumafaiga e maua ai fesoasoani tupe mo tagata e iai a'afiaga tumau ua sosola mai aiga o loo sāuaina ai, ma faatupeina le tofiga So'otaga o Tali i Faalavelave o Sāuaga i Aiga o Tagata ma A'afiaga Tumau.

## Faasinoga:

Aofa'i o tagata lagolagoina ma faatupega ua mae'a ona faapaleni.

## Tulaga: ■ Me'a

## Faamatalaina:

O le Tali i Faalavelave o Sāuaga i Aiga o Tagata ma A'afiaga Tumau na mafai ona maua ai fesoasoani aogā i le sili atu i le 250 tagata e iai a'afiaga tumau na feagai ma faasaoina mai faalavelave. E 'ova i le \$100,000 fesoasoani lagolago a'afiaga tumau na latou mauaina ina ia nonofo saogalemu ai pe sola 'ese mai sāuaga i totonu o aiga. E aofia ai le faatupeina o le 'aufaigaluega lagolago ma tausī a tagata ta'ito'atasi, masini faapitoa mo a'afiaga tumau, masini tekonolosi ma fa'aavanoaina o auala i feoa'iga faafaigofie.

O lenei taumafaiga na fesoasoani fo'i i galuega a tagata o loo gafa ma puipuiga mai sāuaga i totonu o aiga ma nisi e lava tomā i lenei faafitauli, e ofoina fesoasoani lagolago e faasinotonu ma aogā mo tagata e iai a'afiaga tumau e sāuaina ma faasaoina māi sāuaga, e auala i seisi 'au'aunaga faatalanoa. O le 'au'aunaga lenei e maua atu ai fautuaga i fuafuaga mo le saogalemu, mana'oga faapitoa mo a'afiaga tumau ma faasinoga i isi fesoasoani lagolago faapitoa mo a'afiaga tumau.

E le gata i lea, ae o le a iai fo'i se aofa'i e faatupeina ai se So'otaga Tali mo A'afiaga Tumau, e gafa ma le fausia o le tulaga mafai o galuega ma faalauiloa e auala i le faatulagaina o mafutaga e tufa ai faamatalaga ma semina e faaailoa ai mata'upu i a'afiaga tumau, atoa ai sāuaga e ono tupu i aiga e iai se tagata ma a'afiaga tumau, i faalapopotoga 'ese'ese e feso'ota'i ma pe lagolagoina tagata ma a'afiaga tumau na sāuaina.

O le polokalame DLO e lagolagoina fo'i le Fuafuaga 'Otisi i Vitoria (Victorian Autism Plan) ma le Fuafuaga Maloloina o le Mafaufau Vasega 10.

---

# Fale Lafitaga Nohoaga ma Fesoasoani Lagolago



## Faigamalo:

Western Australia

## Fuafuaga Faasinotonu ma Faatinoga:

Saogalemu

## TAP sini:

3. Faamalosia ata fausia o fetaula'iga o 'au'aunaga uma a le malo ma fesoasoani lagolago latou te ofoina i tagata e iai a'afiaga tumau o loo i tulaga lamatia

## Faatinoga:

3.1 – Fale Lafitaga Nohoaga ma Fesoasoani Lagolago

## Faasinoga:

Faagaioiga o le polokalame

**Tulaga:** ■ Mae'a

## Faamatalaina:

O fale lafitaga fou e lua mo aiga ma tagata sāuaina i totonu o aiga, na tatalaina i pitonu'u o Kwinana ma Peel ia Tesema 2020. O le fale lafitaga i le pitonu'u o Peel, Warlang Bidi, o le fale lafitaga muamua lea i le setete e faasinotonu i galuega fautua o le mafaufau, ma o le ata fausia na fuafuaina faatasi ma tina ma tama'ita'i na a'afia i sāuaga. E maua ai fesoasoani faapitoa ma faasino i tagata ta'ito'atasi mo tina ma tama'itai e iai a'afiaga tumau, faafitauli o le maloloina o le mafaufau ma/poo a'afiaga mai le 'ava malosi poo vaila'au faasaina.

O le fale lafitaga Andrea Mia i Kwinana e maua ai nofoaga e faamautu ma tausia ai i taimi o lamatia ai, ato ai fesoasoani lagolago, ma e avanoa i tina uma e aofia ai tina e iai a'afiaga tumau.

Mai ia Tesema 2021 e oo mai i le taimi nei, na tausia i Warlang Bidi tina e to'a 5 e iai a'afiaga tumau, ae i Andrea Mia e to'a 3 tina ma a'afiaga tumau ma se tamaititi na tausia ai. E le'i iai seisi o tina na lagolagoina e se tagata tausii e ulufale ai i le fale lafitaga.



---

# ACT Polokalame Tagata So’otaga



## Faigamalo:

Australian Capital Territory

## Fuafuaga Faasinotonu ma Faatinoga:

Saogalemu

## TAP sini:

3. Faamalosia ata fausia o fetaula’iga o ‘au’aunaga uma a le malo ma fesoasoani lagolago latou te ofoina i tagata e iai a’afiaga tumau o loo i se tulaga lamatia.

## Faatinoga:

3.6 Polokalame Tagata So’otaga

## Faasinoga:

O le Polokalame Tagata So’otaga o loo fa’aaauu pea.

## Tulaga: ■ Mae’a

## Faamatalaina:

O le Polokalame Tagata So’otaga a le ACT o loo fa’aaauu ona maua ai tagata so’otaga i faatalanoaga ma leoleo, mata’upu i faamasinoga ma feiloa’iga faatalanoaga ma ofisa o le tulafono i le ACT. E o’o mai i le Aso 14 Luni 2023, e 787 faasinoga na maua e le Polokalame Tagata So’otaga i le ACT mai Leoleo ACT, 129 vala’au mai Fale Faamasino i le ACT (Sili ma Faaitumalo) ma le 14 mai faalapopotoga a loia, ae maise le Legal Aid.

Pe lata i le 57% o faasinoga uma na mauaina e le Polokalame na aofia ai se molimau e iai nisi ona faafitauli i feso’ota’iga e ‘ese mai i lona matua. E aofia ai mata’upu i a’afiaga tumau i lona a’oa’oina, a’afiaga i le ‘otisi (autism spectrum disorder), faatuai i le gaioi, faatuai i le gagana, a’afiaga tumau o le tino, a’afiaga i gasegase o le mafaufau ma lagona faamanu’alia.

I le faia o se iloilogia i feso’ota’iga o tagata so’otaga e iai tomai faapitoa e talafeagai ma galuega, latou te tu’uina fautuaga faasinoina i leoleo, ofisa o faamasinoga ma faalapopotoga a loia ma le tulafono i fuafuaga faata’atitia sili ona talafeagai mo soalaupulega ma le mauaina o molimau i se tulaga maualuga ma lelei.

O loo fa’aaauu ona mafaia e le Polokalame ona feso’ota’i faasinoga uma e maua mai (100%) ma se tagata so’otaga e iai ni tomai talafeagai.

---

# Polokalame Faitaulia Faaitiitia o Tulaga Lamatia mai Faalavelave o Tagata ma A'afiaga Tumau



## Faigamalo:

Faalapotopotoga Pulega Faalavelave Faafuase'i Malo Taupulega i Ausetalia

## Fuafuaga Faasinotonu ma Faatinoga:

Pulega Faalavelave Faafuase'i

## TAP sini:

2. Faamautinoa e faitaulia uma i le puleaina o faalavelave/faalavelave faafuase'i, sauniuniga ma vaega o le toe faaleleia e lagolagoina ai le soifua maloloina ma manuia o tagata e iai a'afiaga tumau ae le'i tupu, i le taimi, ma le mae'ai ai o faalavelave faafuase'i.

## Faatinoga:

2.5 O le Faalapotopotoga Pulega Faalavelave Faafuase'i Malo Taupulega i Ausetalia e aofia ai le Faalapotopotoga Toe Faaleleia ma Faatumau, e aofia i a latou ripoti ni vaega o le 'ato'atoa i faamatalaga ma mana'oga e lē o faamalieina o tagata e iai a'afiaga tumau i le toe faaleleia ma le faaitiitia o tulaga lamatia i aiaiga o le faatinoga o galuega a le Faalapotopotoga.

## Faasinoga:

O vaega le 'ato'atoa i faamatalaga ma mana'oga lē faamalieina o tagata e iai a'afiaga tumau i le toe faaleleia ma faaitiitia o tulaga lamatia e lipotia i le Faalapotopotoga o Faalavelave Faafuase'i Malo Taupulega (e aofia ai le Faalapotopotoga Toe Faaleleia ma Faatumau lea sa iai muamua) i vaega o le faatinoga o ana pisinisi

**Tulaga:** ■ Gasolo lelei

## Faamatalaina:

Vaega 1 o Polokalame Faitaulia Faaitiitia o Tulaga Lamatia mai Faalavelave o Tagata ma A'afiaga Tumau ua mae'a nei, o se su'esu'ega Va'ai Aotelega i le Atunu'u na faia e le Nofoga mo Su'esu'ega i A'afiaga Tumau e le lunivesite o Sini.

O le Su'esu'ega Va'ai Lautele o se iloiloga aotelega o le tulaga faitaulia i fuafuaga mo le puleaina o faalavelave faafuase'i i le atunu'u atoa. E maua ai se laina faavae e iloiloaina ai le agatutusa i le atunu'u atoa i le tulaga Faitaulia o Tagata ma A'afiaga Tumau DRR.

O le Su'esu'ega na aofia ai se iloiloga o su'esu'ega na toe iloiloaina e nisi e tutusa tomai i le DIDRR ma faavaeina ai le "Fa'afanua o Faamatalaga lē 'Ato'atoa" i molimau ma faamatalaga, se sa'ili'iliga i le tulaga 'auai o tagata e iai a'afiaga tumau Fuafuaga i le Puleaina o Faalavelave Faafuase'i ma le faailoaina o 'faiga taualoa' i le DIDRR i aso nei.

E tolu vaega na tusilima iai le Su'esu'ega e aveva ma faamuamua:

1. Fuafuaga faitaulia, e faailoaina 'au'aunaga ma aseta e mafai ona faaminoi mo tagata e iai a'afiaga tumau i le taimi o faalavelave faafuase'i;
2. Faamatalaga e ta-aofia ai ma faigofie ona maua e tagata uma; o auala o feso'ota'iga ma mea fa'aogaina e tatau ona iloilo faatasi ma tagata e iai a'afiaga tumau;
3. Faiga faata'ita'i e faitaulia ma tuleia ai avanoa mo le fausiaina o fesoasoani lagolago ma felagolagoma'i i 'au'aunaga ma faaitiitia ai faiga faatua'oa ma tagata e iai a'afiaga tumau.

O le Su'esu'ega lena i le a limata'ita'ina ai le isi Vaega o galuega i totonu o le polokalame DIDRR o loo naunau le NEMA e amata faagasolo i se taimi lata mai.

## Va'ai aotelega i la'asaga alualu i luma talu mai le Aso 3 Tesema 2021

Talu mai ona tatalaina ADS, na molimauina le la'asaga alualu i luma aga'i i le faatinoga o galuega. O le tele o faigamalo na si'itia le aofa'i o galuega faatinoina na mae'a i le 2022-2023 pe a faatusa i le periota 2021-2022 o ripoti.

O aotelega o la'asaga alualu i luma i TAPS uma e 417 na iloa ai:

- **353 (85%)** galuega faatino na lipotia le mae'a poo gasolo lelei, ma le:
  - **144 (35%)** galuega faatino mae'a, ma
  - **209 (50%)** galuega faatino gasolo lelei
- **63 (15%)** galuega faatino o loo lipotia le faatuai, taofia lē tumau pe amata i le lumana'i.

**Siata 13: TAPs la'asaga alualu i luma o galuega faatino uma a faigamalo ma tulaga mo le periota 2021-2023**

Malō	Mae'a	Gasolo lelei	Nai faatuai	Taofia	Amata i se taimi o i luma	Aofa'
Aus Gov	17	23	16	1	2	59
NSW	6	25	12	3	0	46
VIC	18	30	2	0	0	50
QLD	23	28	4	0	0	55
WA	10	20	1	0	0	31
SA	28	31	7	2	1	69
TAS	8	13	8	0	0	29
ACT	25	12	3	0	0	40
NT	9	27	1	1	0	38
<b>Aofa'</b>	<b>144</b>	<b>209</b>	<b>54</b>	<b>7</b>	<b>3</b>	<b>417</b>

**Siata 14: TAPs; la'asaga alualu i luma o galuega faatino uma i TAP ta'itasi ma tulaga mo le periota 2021-2013.**

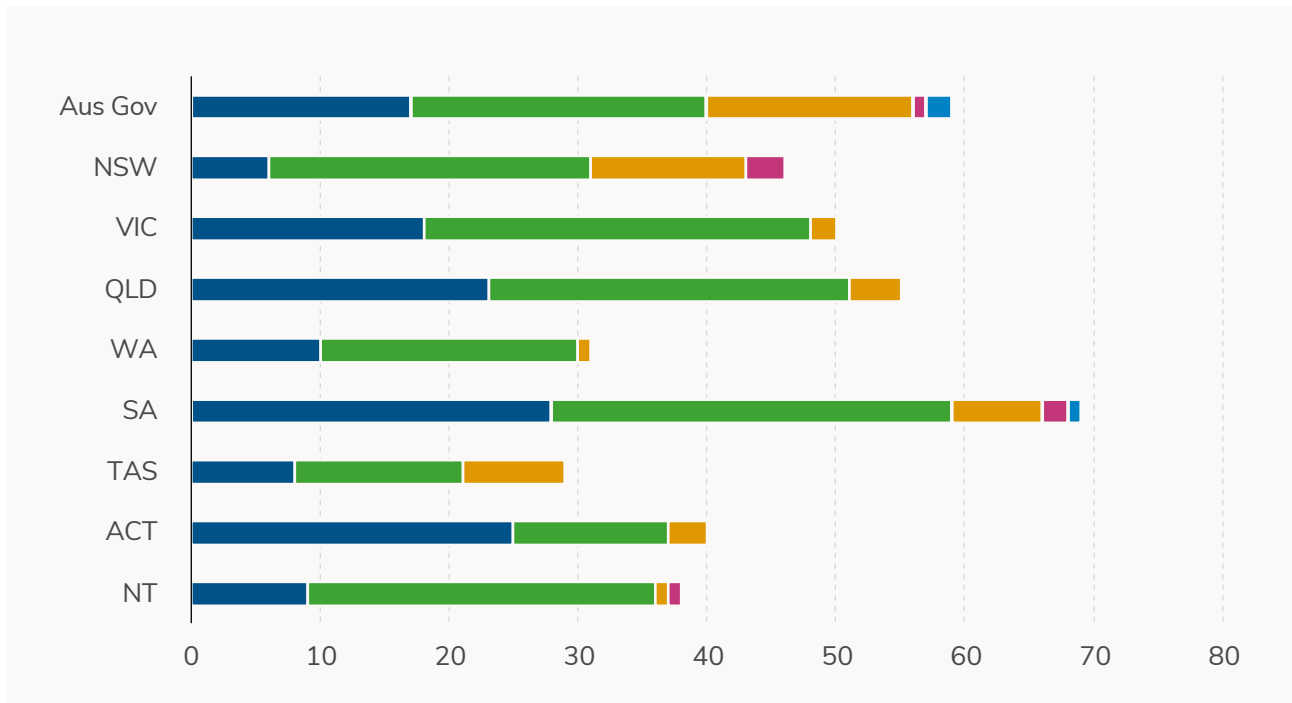
TAP	Mae'a	Gasolo lelei	Nai faatuai	Taofia	Amata i se taimi o i luma	Aofa'
Galuega	27	47	9	0	0	83
Amioga a le Nuu	25	33	10	0	0	68
A'oga Amata	22	43	7	3	1	76
Saogalemu	49	52	25	4	2	132
Puleaina o Faalavelave Faafuase'i	21	34	3	0	0	58
<b>Aofa'</b>	<b>144</b>	<b>209</b>	<b>54</b>	<b>7</b>	<b>3</b>	<b>417</b>
<b>Pasene</b>	<b>35%</b>	<b>50%</b>	<b>13%</b>	<b>2%</b>	<b>1%</b>	

Maitau: O pasene e ono lē atoa le 100 ona e faitau i le tesimale soso'o i luga.

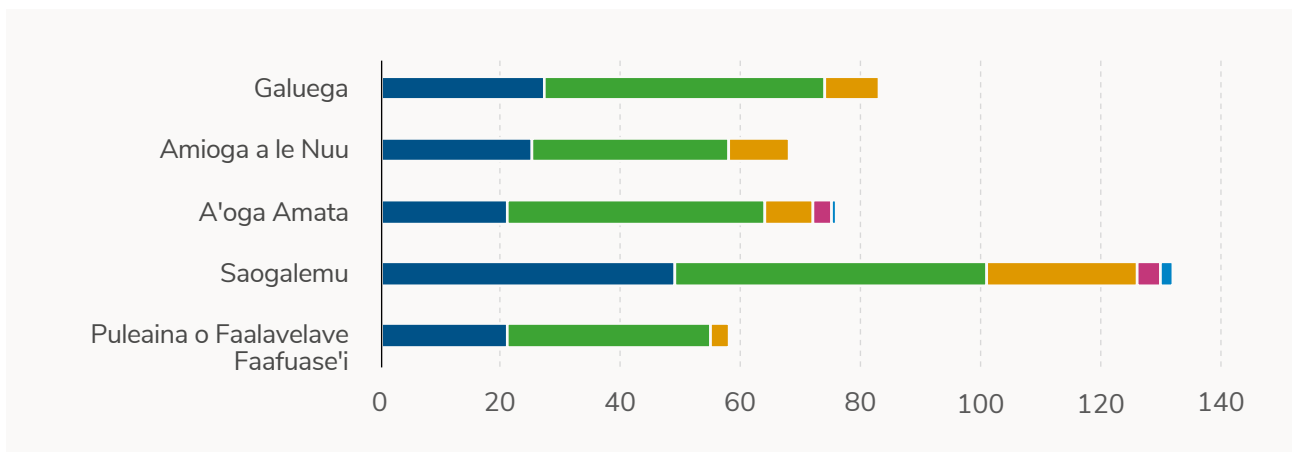
## Tala'aga: TAP La'asaga alualu i luma i le Atunu'u 2021-2023

- Mae'a
- Gasolo lelei
- Nai faatuai
- Taofia
- Amata i se taimi o i luma

**Siata 13: TAPs la'asaga alualu i luma o galuega faatino uma a faigamalo ma tulaga mo le periota 2021-2023**



**Siata 14: TAPs; la'asaga alualu i luma o galuega faatino uma i TAP ta'itasi ma tulaga mo le periota 2021-2013.**



**Australia's  
Disability  
Strategy**  
2021-2031

Creating  
an inclusive  
community  
together